

GIGABYTE™

X11

USER'S MANUAL

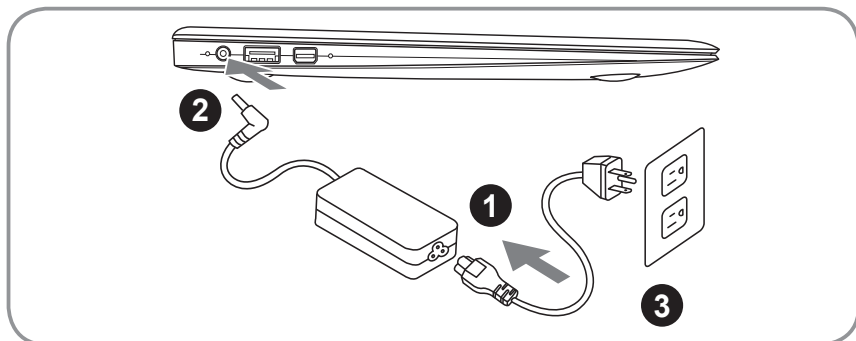
使 用 手 冊

● Français
V3.0

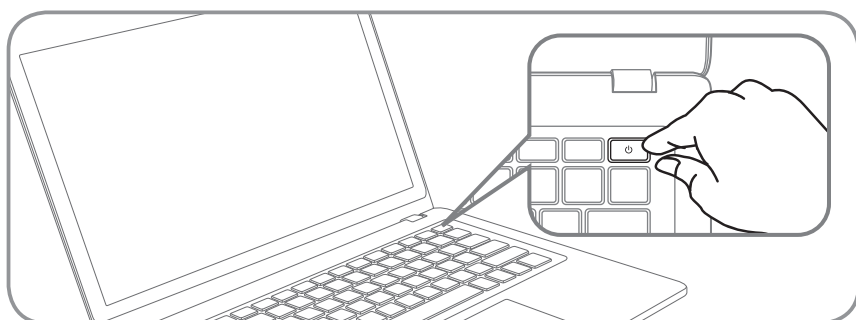
Félicitations pour l'achat de votre Notebook GIGABYTE.

Ce manuel vous aidera à démarrer avec l'installation de votre notebook. La configuration du produit final dépend du modèle acheté en point de vente. GIGABYTE se réserve tout droit de modification sans préavis. Pour plus d'informations, merci de consulter notre site internet www.gigabyte.com

1 Utiliser le Notebook GIGABYTE pour la première fois



- 1 Branchez le cordon d'alimentation à l'adaptateur AC
- 2 Branchez l'adaptateur AC à la prise "DC-in jack" située sur le coté droit de votre notebook
- 3 Branchez le cordon d'alimentation à une prise secteur



Mise sous tension

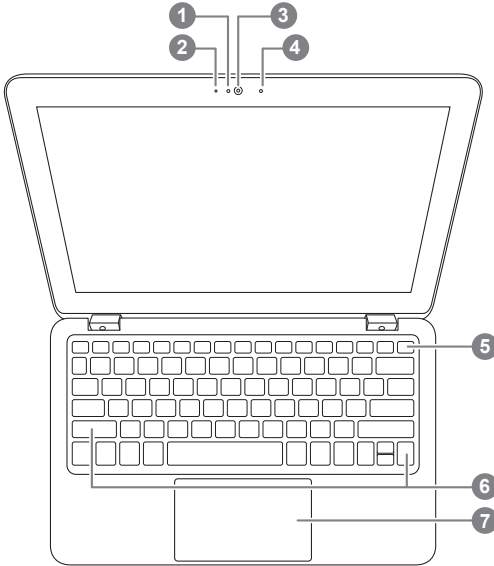
La première fois que vous allumez le X11, n'éteignez pas l'ordinateur avant que le système n'ait été configuré. Notez que le volume Windows® ne fonctionnera pas tant que l'installation Windows® n'est pas complètement terminée.

Premier démarrage du X11

Selon votre configuration, l'écran de Microsoft® Windows Boot® sera le premier écran qui s'affichera lors du démarrage du netbook. Suivez les instructions et entrez vos informations personnelles pour terminer la configuration de Windows®.

2 Visite guidée du Notebook GIGABYTE

Vue de Haut



- 1 Voyant de Webcam
- 2 Microphone
- 3 Webcam
- 4 Capteur de lumière
- 5 Bouton Power
- 6 Haut-parleur
- 7 TouchPAd

Vue de gauche



- 1 DC-in Jack
- 2 USB 3.0
- 3 Mini Display Port

Vue de bas



- 1 Port micro SD
- 2 Entrée / Sortie Jack audio
- 3 USB 2.0

3 Raccourcis

L'ordinateur utilise des combinaisons de touches pour accéder à la plupart des contrôles tels que la luminosité de l'écran et le volume. Pour activer les raccourcis, appuyez et maintenez la touche <Fn> avant d'appuyez sur la seconde touche de la combinaison.

Raccourcis	Fonction	Description
Fn+F1	Augmentation de lumière	Augmente la luminosité de l'écran
Fn+F2	Diminution de lumière	Diminue la luminosité de l'écran
Fn+F3	Duplication	Bascule l'affichage entre l'écran du notebook et le moniteur secondaire (s'il est branché) ou les deux
Fn+F4	Touchpad On/Off	Active / Désactive le Touchpad
Fn+F5	Capteur de lumière	Active / Désactive le capteur de lumière
Fn+F6	Veille	Mise en marche du mode veille
Fn+F7	Baisser le volume	Baisse le volume
Fn+F8	Augmenter le volume	Augmente le volume
Fn+F9	Muet On / Off	Active / Désactive le mode muet
Fn+Tab	Wireless LAN / Bluetooth	Active / Désactive les fonctions Wireless LAN et Bluetooth

4 Réglages système

Pendant le démarrage, appuyez sur les touches Fonctions listées ci-dessous pour accéder au réglage du BIOS, au système de restauration ou au menu de démarrage (menu de boot).

Touches	Fonction	Description
F2	Réglage du BIOS	Entrer dans le BIOS
F9	Système de restauration	Entrer dans l'utilitaire
F12	Menu démarrage	Entrer dans le menu

5 Guide du système de restauration

Système de restauration (restaurer le système d'exploitation de votre Portable)

Quand quelque chose ne va pas avec le système d'exploitation de votre portable, le système de stockage de l'ordinateur a une partition cachée contenant une image de sauvegarde complète du système d'exploitation qui peut être utilisée pour restaurer le système en revenant aux paramètres d'usine par défaut.



Note

- Si le système de stockage a été changé ou la partition supprimée, l'option de récupération ne sera plus disponible et un service de récupération complet sera nécessaire.
- La fonction de récupération est disponible uniquement sur les appareils avec un système d'exploitation préinstallé. Les appareils livrés sous DOS ne disposent pas de la fonction de restauration.

Utiliser System Recovery

La fonction de restauration du système d'exploitation est installée en nos usines. Le menu d'options au démarrage vous permet de lancer l'outil de restauration de Windows pour réinstaller le système d'exploitation avec les réglages d'usine par défaut.

La brève introduction ci-dessous va vous montrer comment démarrer l'outil de restauration et comment restaurer votre système.



Tout est prêt pour commencer

Assurez-vous que votre PC est branché au courant. Patientez ensuite quelques minutes.

Guide de restauration pour Windows 7

1

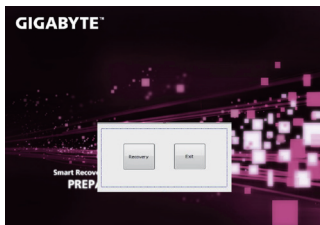
Eteignez et redémarrez l'ordinateur.

2



Pendant que l'ordinateur s'allume, appuyez et maintenez la touche F9 pour lancer l'outil.

3



L'outil de restauration se lance et apparaît une fenêtre avec 2 boutons. Cliquez sur "Recovery" pour démarrer le processus.



Attention

Une fois "Recovery" sélectionné, vos données personnelles et les fichiers seront supprimés. L'utilitaire commence alors la restauration et le système d'exploitation se réinitialise avec les paramètres d'usine par défaut.

4



Un indicateur de progression s'affiche dans une nouvelle fenêtre lorsque le processus de récupération est en cours d'exécution. S'il vous plaît, assurez-vous que l'adaptateur secteur est branché et n'éteignez pas votre ordinateur.

5



Lorsque la restauration du système est terminée, redémarrez l'ordinateur.

Guide de restauration pour Windows 8

1

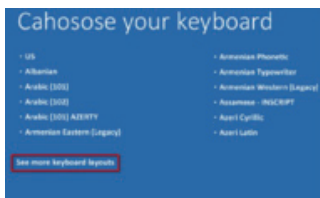
Eteignez et redémarrez l'ordinateur.

2



Pendant que l'ordinateur s'allume, appuyez et maintenez la touche F9 pour lancer l'outil.

3



Choisissez le langage de votre clavier.

Vous pouvez appuyez sur "See more keyboard layouts" pour voir plus de langues si vous ne trouvez pas la votre sur la première page.

4



Choisissez ensuite "Troubleshoot" pour entrer les paramètres de restauration. (Vous pouvez également choisir «Continuer» pour quitter le système de récupération et de continuer vers Windows 8 afin de sauvegarder vos données et vos fichiers)



Il ya deux options de restauration du système d'exploitation

• Refresh your PC - Rafraîchissez le système de votre PC

Vous pouvez actualiser votre ordinateur portable afin d'améliorer la stabilité du système sans perdre vos fichiers.

• Reset your PC - Réinitialisez votre PC

Si vous souhaitez supprimer tous vos fichiers, vous pouvez réinitialiser votre PC complètement.



■ Refresh your PC - Choix 1 : Rafraîchir le système de votre PC

[Cliquez sur "Next"] > [Choisir le système d'exploitation à restaurer] > [Cliquez sur "Windows 8"] > [Cliquez sur "Refresh" pour exécuter la fonction de restauration.]



Voici ce que fait l'utilitaire

- Vos fichiers et paramètres personnels ne seront pas changés.
- Les paramètres systèmes du PC sont restaurés avec les paramètres d'usine par défaut.
- Les applications installées depuis "Windows Store" seront conservées.
- Les applications que vous aviez installées autrement sont effacées.
- Une liste des applications effacées sera enregistrée sur votre bureau.



■ Reset your PC - Réinitialisez votre PC

[Cliquez sur "Next"] > [Choisir le système d'exploitation à restaurer] > [Cliquez sur "Windows 8"] > [Voulez-vous nettoyer complètement votre disque ? Lorsque vous supprimez vos fichiers, vous pouvez également nettoyer le lecteur de sorte que les fichiers ne puissent pas être récupérés facilement. Cela est plus sûr, mais il faut beaucoup plus de temps.]

► Just remove my files - Seulement effacer mes fichiers

Les fichiers et données personnelles seront seulement effacés, mais les paramètres système conservés.

► Fully clean the drive - Nettoyer complètement le disque

The drive will Le disque sera complètement effacé et le système restauré avec les paramètres d'usine. Cela prend plus de temps. > [Cliquez sur "Reset" pour exécuter la fonction de restauration.]



Voici ce que fait l'utilitaire

- Tous vos fichiers, paramètres personnels et applications sont effacés.
- Les paramètres systèmes du PC sont restaurés avec les paramètres d'usine par défaut.

Remarque



Advanced options - Options avancées



System Restore - Restauration du système

Utilisez un point de restauration enregistré sur votre PC pour restaurer Windows



System Image Recovery - Système de restauration par la "image disque"

Restaurer Windows en utilisant une image disque spécifique du système d'exploitation



Automatic Repair - Réparation automatique

Corrige certains problèmes qui empêchent Windows de démarrer



Command Prompt - Invite de commandes

Utilisez l'invite de commandes pour des dépannages avancés



UEFI Firmware Settings - Paramètres du BIOS UEFI

Changez les paramètres du BIOS UEFI de votre PC

6 Annexes

■ **Garantie & service:**

Concernant la garantie, les services et informations complémentaires, merci de consulter votre carte de garantie ou au site internet GIGABYTE ci-dessous:
<http://www.gigabyte.com/support-downloads/technical-support.aspx>

■ **FAQ:**

FAQ (Foire Aux Questions) merci de vous référer au lien ci-dessous:
<http://www.gigabyte.com/support-downloads/faq.aspx>

