

GIGABYTE™

Recovery Guide

USER'S MANUAL

還 原 說 明



Recovery Guide

System Recovery (Restore your laptop operating system)

When something is going wrong with the laptop operating system, the storage of the laptop has a hidden partition containing a full back up image of the operating system that can be used to restore the system to factory default settings.



Note

- If the storage has been switched or the partition deleted, the recovery option will no longer be available and a recovery service will be needed.
- The recovery function is only available on devices with O/S preinstalled. Devices with DOS do not have the recovery function.

Launch System Recovery

The system recovery feature is preinstalled before the laptop is shipped from the factory. The option menu allows you to launch the Windows recovery tool to reinstall the operating system to factory default.

The brief introduction below will show you how to start the recovery tool and restore your system.



All ready to go

Make sure your PC is plugged in. This will take a few minutes.

Windows 10 Recovery Guide

1

Turn off and restart the laptop.

2

During the laptop turn on process, press and hold F9 key to launch the tool.

3

Choose “Troubleshoot” to enter the recovery settings. (Also you can choose “Continue” to exit recovery system and continue to Windows 10 for files or data backup.)



There are two options for system recovery

• Reset this PC

You can choose to keep or remove your files and then reinstalls Windows without losing your files.

• GIGABYTE Smart Recovery

Your PC settings will be restored to factory default settings.

Caution: All personal data and files will be lost.

4



■ Choose “Reset this PC”

▶ **Keep my files**

Choose an account to continue. All apps will be removed, and settings will back to pure O/S (without GIGABYTE app), but your personal files will be kept.

▶ **Remove everything**

All apps, setting and personal files will be removed.

⇒ **Just remove my files**

Only personal data and files will be removed, but computer settings will be kept.

⇒ **Fully clean the drive**

The drive will be completely restored to factory default settings. It takes more time. > [Click on “Reset” to execute recovery function.]



Here are what will happen

- All of your personal files and apps will be removed.
- Your PC settings will be restored to pure O/S (without GIGABYTE app) .



■ **GIGABYTE Smart Recovery**



The recovery will be activated and you will see the option buttons on the window. Click on “Yes” to start it.



Caution

- Once the “Recovery” is selected, your personal data and files will be deleted after the laptop starts restoring, and the operating system will be reset to factory default settings.
- A progress indicator bar will show on the window when the recovery process is running. Please make sure the AC-adapter is plugged in and do not turn off the laptop.



After the system recovery is completed, you will see the option button on the window, please click on “Shutdown”.



■ Advanced options



System Restore

Use a restore point recorded on your PC to restore Windows.



System Image Recovery

Recover Windows using a specific system image file.



Startup Repair

Fix problems that keep Windows from loading.



Command Prompt

Use the Command Prompt for advanced troubleshooting.



UEFI Firmware Settings

Change settings in your PC's UEFI firmware.



Startup Settings

Change Windows Startup behavior.

系統還原使用說明

系統還原（修復您的筆記型電腦作業系統）

當作業系統使用上出現不穩定的情況，筆記型電腦原廠出貨的儲存裝置裡有一個隱藏磁區，其內容為作業系統的完整備份映像檔，可以用來救援系統將儲存裝置裡的作業系統還原到出廠預設值。



注意

- 如果儲存裝置有被更換過或刪除該隱藏磁區，還原功能將無法使用，需送維修中心還原。
- 出廠規格為預搭作業系統時才有此還原功能，若是 DOS 銷售則不提供此功能。

啟動系統還原

系統還原功能是筆記型電腦出廠時被預先安裝的。該選項可以啟動 Windows 故障還原工具，重新安裝作業系統為出廠預設值。

以下為簡要介紹如何啟動還原工具，並開始還原系統。



執行還原前請注意

確認筆記型電腦已接上外接電源，還原系統會花費幾分鐘的時間。

Windows 10 系統還原說明

1

關機並重新啟動筆記型電腦。

2



啟動筆記型電腦後，按著 F9 按鍵幾秒鐘以啟動還原工具。

3



選擇“Troubleshoot”進入系統還原及進階選項。

（您也可以選擇“Continue”直接進入 Windows 10 作業系統，先行備份個人資料與檔案再作還原。或選擇“Turn off your PC”關機並重新啟動筆記型電腦。）



系統還原有兩種方式可供選擇

• Reset this PC

如果電腦因軟體或設定值不佳而不穩定，您可以選擇移除或保留個人資料，在重設電腦設定值而不遺失個人資料。

• GIGABYTE Smart Recovery

筆記型電腦的設定值會被還原成出廠預設值。

注意：將會遺失所有的個人資料與檔案。



Reset this PC - 重設電腦設定值

► Keep my files - 保留個人檔案

選擇一個使用者帳戶後繼續。所有應用程式會被移除，設定值會還原成單純的 O/S (不含 GIGABYTE 應用程式)，但個人檔案會被保留。

► Remove everything - 移除所有項目

所有應用程式、設定值和個人檔案將會被移除。

⇒ Just remove my files - 只移除個人檔案

只移除個人檔案，但保留電腦設定值。

⇒ Fully clean the drive - 完整還原

完整還原儲存裝置至出廠設定值，會花費較長的還原時間。

>【按下“Reset”執行】。



注意事項

- 您所有的個人檔案與應用程式將會被移除。
- 所有的電腦設定值將會被還原成單純的 O/S (不含 GIGABYTE 應用程式)。



GIGABYTE Smart Recovery



進入重置系統模式，工具列會有還原選項，如您確定要系統還原，點選“是”執行。



注意事項

- 一選擇還原後，所有原本的個人資料與檔案將被刪除，並還原系統及儲存裝置至出廠預設值。
- 還原視窗開啟並進行系統還原，在這之時請確認接上變壓器確保電力無虞，並請勿關閉電源。



當系統還原完成後，工具列會有選項，請點選“關機”



■ Advanced options 其它或進階選項

更多系統還原的進階設定。



System Restore 系統還原

選擇系統還原的記錄時間，將系統還原至該時間點。



System Image Recovery 系統備份還原

使用之前備份的系統備份資料還原 Windows 系統。



Startup Repair 啟動修復程序

修復及解決 Windows 系統問題。



Command Prompt 命令提示字元

使用命令字元集執行進階的疑難排解。



UEFI Firmware SettingsUEFI BIOS 設定

重新啟動，變更 UEFI BIOS 設定值。



Startup Settings 啟動設置

變更 Windows 啟動設定。

系统还原使用说明

系统还原（修复您的笔记本电脑操作系统）

当操作系统使用上出现不稳定的情况，笔记本电脑原厂出货的储存装置里有一个隐藏磁区，其内容为操作系统的完整备份映射档，可以用来救援系统将储存装置里的操作系统还原到出厂预设值。



注意

- 如果储存装置有被更换过或删除该隐藏磁区，还原功能将无法使用，需送维修中心还原。
- 出厂规格为预搭操作系统时才有此还原功能，若是 DOS 销售则不提供此功能。

启动系统还原

系统还原功能是笔记本电脑出厂时被预先安装的。该选项可以启动 Windows 故障还原工具，重新安装操作系统为出厂预设值。

以下为简要介绍如何启动还原工具，并开始还原系统。



执行还原前请注意

确认笔记本电脑已接上外接电源，还原系统会花费几分钟的时间。

Windows 10 系统还原说明

1

关机并重新启动笔记本电脑。

2



启动笔记本电脑后，按 F9 按键几秒钟以启动还原工具。

3



选择“Troubleshoot”进入系统还原及高级选项。（您也可以选择“Continue”直接进入 Windows 10 操作系统，备份个人资料与文件后再进行还原。）



系统还原有两种方式可供选择

• Reset this PC

如果计算机因软件或设定值不佳而不稳定，您可以选择 除或保留个人文件，在重设计算机设定值而不遗失个人文件。

• GIGABYTE Smart Recovery

笔记本电脑的设定值会被还原成出厂默认值。

注意：将会遗失所有的个人资料与文件。



■ Reset this PC - 重设计算机设定值

▶ Keep my files 保留个人档案

选择一个用户帐户后继续。所有应用程序会被删除，设定值会还原成单纯的 OS(不含 GIGABYTE 应用程序)，但个人文件会被保留。

▶ Remove everything 删除所有项目

所有应用程序、设定值和个人文件将会被删除。

⇒ **Just remove my files** - 只删除个人文件

只删除个人文件，但保留计算机设定值。

⇒ **Fully clean the drive** - 完整还原

完整还原储存装置至出厂设定值，会花费较长的还原时间。

>【按下“Reset”执行】。



注意事项

- 您所有的个人档案与应用程序将会被移除。
- 所有的计算机设定值将会被还原成单纯的 OS (不含 GIGABYTE 应用程序)。



■ GIGABYTE Smart Recovery



进入重置系统模式，工具栏会有还原选项，如您确定要系统还原，点选“是”执行。



注意

- 一旦选择还原后，所有原本的个人资料与文件将被删除，还原系统及储存装置至出厂默认值。
- 还原窗口开启 进行系统还原，此时请确认接上变压器确保电力充足，请勿关闭电源。



当系统还原完成后，工具栏会有选项，请点选“关机”



■ **Advanced options** 其它或进阶选项
更多系统还原的进阶设定



System Restore 系统还原
选择系统还原的记录时间，将系统还原至该时间点。



System Image Recovery 系统备份还原
使用之前备份的系统备份数据还原 Windows 系统。



Startup Repair 启动修复程序
修复及解决 Windows 系统问题。



Command Prompt 命令提示字符
使用命令字符集执行进阶的疑难解答。



UEFI Firmware Settings UEFI BIOS 设定
重新启动，变更 UEFI BIOS 设定值。



Startup Setting 启动设定
变更 Windows 启动设定。

복원 가이드

시스템복원 (당신의 노트북의 운영체제를 복원)

노트북운영체제에 무엇인가 이상이 생겼을시, 노트북의 숨겨진 파티션에 저장되어 있는 운영체제 복원기능을 통해 노트북을 공장출시상태의 세팅으로 복원을 시킬 수 있습니다.



참고

- 만일 저장장치가 켜지거나 교환되거나 파티션이 삭제가 되면 복원선택사항은 더 이상 이용 할 수 없습니다.
- 복원 기능은 운영체제가 기본 내장되어 있는 노트북에서만 가능하며, 운영체제가 저장되어 있지 않은 노트북을 구매 하셨을 경우 복원 기능은 불가능 합니다.

시스템 복원장치 실행하기

시스템 복원장치는 노트북이 공장에서 출하하기 전에 이미 설치되어 있으며, 선택메뉴를 통해 윈도우 복원 도구를 실행하여 운영체제를 공장세팅모드로 복원을 시킬 수 있습니다.

아래의 간단한 설명을 통해 어떻게 운영체제 복원을 실행 할 수 있는지 보여줄 것입니다.



준비

PC가 전원에 연결된것을 확인 부탁드립니다, 몇분이 소요 될 수 있습니다.

윈도우 10 복원 가이드

1 전원꺼 후 노트북 재 부팅 하기

2



노트북이 부팅을 시작 할 시 F9 키를 눌러 도구를 실행 하십시오 .

3



“Troubleshoot” 을 선택하여 복원 세팅으로 진입 하십시오 . (“Continue” 를 선택하여 복원 시스템에서 나가기를 할 수 있으며, 윈도우 10 파일 데이터 백업으로 진행 할 수 있습니다 .)



시스템 복원 리셋을 하기 위해서는 2 가지 선택사항이 있습니다.

• Reset this PC

사용자는 파일을 제거 혹은 지우지 않은 상태에서 윈도우를 재 설치 가능 합니다 .

• GIGABYTE Smart Recovery

이 선택사항은 당신의 PC 를 공장출시 규격으로 재 세팅 될 것이며, 모든 데이터와 파일은 잃게 될것입니다 .

“PC 리셋하기” 선택



■ Reset this PC - “PC 리셋하기” 선택

▶ Keep my files 나의 파일 보존하기

계정을 선택하여 계속 하십시오 .

모든 어플은 제거 될 것이며, 운영체제는 초기 값으로 재 설정 됩니다. (기 가비이트 어플 제외), 그러나 개인적인 파일은 보존 될 것입니다.)

▶ Remove everything 모든 것을

모든 어플, 세팅, 파일은 제거 되지만 컴퓨터 세팅은 유지 될 것입니다.

⇒ Just remove my files - 파일만 제거 하기

오직 데이터와 파일만 삭제 될 것입니다 . 그러나 컴퓨터 세팅은 유지 될 것입니다 .

⇒ Fully clean the drive - 드라이브 청소하기

드라이브는 완전히 재 복원 될 것이며, 당신의 노트북은 순수 운영체제 값이 됩니다 . (기가바이트 어플 제외)



앞으로 진행될

- 모든 개인 데이터와 어플은 삭제 될 것입니다. 당신의 노트북은 완전히 순수 운영체제 값으로 복원될 것입니다.



■ GIGABYTE Smart Recovery



복원이 활성화 될 것이며, 화면의 “YES”를 선택하여 시작 합니다.



경고

- 복원이 선택이 되면, 복원 후에는 모든 개인 데이터와 파일은 제거 될 것입니다. 또한 운영체제는 공장도 값으로 재 설정 됩니다. 진행상태를 나타내는 표시 바가 표시 될 것입니다.



시스템 복원이 완료가 되면, 윈도우 창의 “전원 끄기” 버튼이 나오면 선택을 하십시오 .



■ Advanced options 고급 선택사항



System Restore 시스템복원

당신의 PC 에 저장된 기록 시점을 사용 합니다 .



System Image Recovery 시스템 이미지 복원

특정 시스테 이미지를 사용하여 윈도우를 복원 합니다 .



Startup Repair 시작 리페어

윈도우의 로딩 문제시 문제를 해결 합니다 .



Command Promp 명령 실행

명령 실행을 통해서 고급 트러블 슈팅 을 사용 합니다 .



UEFI Firmware Settings UEFI BIOS UEFI 펌웨어 세팅

당신의 PC 에서 UEFI 펌웨어을 변경 합니다 .



Startup Setting 시작 세팅

윈도우의 시작 행동을 변경합니다 .

Anleitung zur Systemwiederherstellung

Systemwiederherstellung

Das Notebook hat eine versteckte Partition mit einer Kopie des Betriebssystems. Sollten Sie Probleme mit dem Betriebssystem haben, können Sie jederzeit das Gerät auf Werkseinstellungen zurücksetzen.



Bitte beachten

- Falls die Festplatte gewechselt wurde oder die Partition gelöscht wurde, ist die Wiederherstellungsoption nicht mehr verfügbar und das Gerät muß neu installiert werden.
- Die Wiederherstellungsfunktion ist nur verfügbar wenn bereits bei der Auslieferung ein Betriebssystem installiert ist. Geräte ohne Betriebssystem haben keine Wiederherstellungsfunktion.

Systemwiederherstellung starten

Die Systemwiederherstellung ist bereits vorinstalliert wenn das Gerät ausgeliefert wird. Im Auswahlmü können Sie die Systemwiederherstellung starten und das Gerät auf Werkseinstellungen zurücksetzen.

In der Kurzanleitung finden Sie alle nötigen Informationen um Ihr System wiederherzustellen.



Achtung

Der PC ist jetzt betriebsbereit. Stellen Sie sicher das Ihr PC am Stromnetz ist. Der Vorgang wird einige Minuten dauern.

Windows 10 Systemwiederherstellung

1

Notebook abschalten und neu starten.

2



Halten Sie während der Einschaltung des Notebooks zum Starten des Werkzeugs die F9-Taste gedrückt.

3



“Wählen Sie zum Aufrufen der Wiederherstellungseinstellungen „Problemlösung“. (Zudem können Sie zum Verlassen des Wiederherstellungssystems und zum Fortfahren von Windows 10 zur Datei- oder Datensicherung „Fortfahren“ wählen.)”



Es gibt zwei Optionen zur Systemwiederherstellung

• Reset this PC

Sie können festlegen, ob Sie die Dateien aufbewahren oder entfernen möchten; installieren Sie Windows dann neu, ohne Ihre Dateien zu verlieren.

• GIGABYTE Smart Recovery

Ihre PC-Einstellungen werden auf die werkseitigen Standardeinstellungen rückgesetzt.

Achtung: Alle persönlichen Daten und Dateien gehen verloren.



■ Diesen PC rücksetzen wählen

► Meine Dateien aufbewahren

Wählen Sie ein Konto zum Fortfahren.

Alle Apps werden entfernt und Einstellungen werden auf das reine Betriebssystem (ohne GIGABYTE-App) rückgesetzt; Ihre persönlichen Dateien hingegen werden weiterhin aufbewahrt.

► Alles entfernen

Alle Apps, Einstellungen und persönlichen Dateien werden entfernt.

⇒ Nur meine Dateien entfernen

Nur persönliche Daten und Dateien werden entfernt, Computereinstellungen bleiben hingegen erhalten.

⇒ Laufwerk vollständig bereinigen

Das Laufwerk wird vollständig auf die werkseitigen Standardeinstellungen rückgesetzt. Dies erfordert mehr Zeit. > [Klicken Sie zum Ausführen der Wiederherstellungsfunktion auf „Rücksetzen“.]



Hier folgt, was geschieht

- All Ihre persönlichen Dateien und Apps werden entfernt.
- Ihre PC-Einstellungen werden auf das reine Betriebssystem (ohne GIGABYTE-App) rückgesetzt.



■ GIGABYTE Smart Recovery

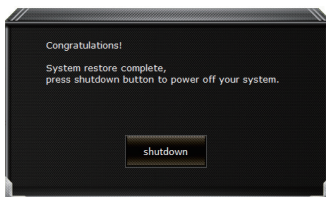


Die Wiederherstellung wird aktiviert und Sie sehen die Optionsschaltflächen im Fenster. Klicken Sie zum Starten auf „Ja“.



Achtung

- “Sobald „Wiederherstellung“ ausgewählt ist, werden Ihre persönlichen Daten und Dateien gelöscht, nachdem das Notebook die Wiederherstellung begonnen hat; das Betriebssystem setzt die werkseitigen Standardeinstellungen zurück.
- Eine Fortschrittsleiste erscheint im Fenster, wenn die Wiederherstellung im Gange ist. Bitte stellen Sie sicher, dass das Netzteil angeschlossen ist; schalten Sie das Notebook nicht aus.”



Nach Abschluss der Systemwiederherstellung sehen Sie die Optionsschaltfläche im Fenster; bitte klicken Sie auf „Herunterfahren“.



■ Erweiterte Optionen



Systemwiederherstellung

Verwenden Sie einen auf Ihrem PC aufgezeichneten Wiederherstellungspunkt zur Windows-Wiederherstellung.



Systemabbildwiederherstellung

Stellen Sie Windows mit einer spezifischen Systemabbilddatei wieder her.



Startvorgang-Reparatur

Beheben Sie Probleme, die Windows am Laden hindern.



Befehlseingabe

Nutzen Sie die Befehlseingabe für erweiterte Problemlösung.



UEFI-Firmware-Einstellungen

Ändern Sie Einstellungen in der UEFI-Firmware Ihres PCs.



Startvorgang-Einstellungen

Ändern Sie das Startverhalten von Windows.

Guide du système de restauration

Système de restauration (restaurer le système d'exploitation de votre Portable)

Quand quelque chose ne va pas avec le système d'exploitation de votre portable, le système de stockage de l'ordinateur a une partition cachée contenant une image de sauvegarde complète du système d'exploitation qui peut être utilisée pour restaurer le système en revenant aux paramètres d'usine par défaut.



Note

- Si le système de stockage a été changé ou la partition supprimée, l'option de récupération ne sera plus disponible et un service de récupération complet sera nécessaire.
- La fonction de récupération est disponible uniquement sur les appareils avec un système d'exploitation préinstallé. Les appareils livrés sous DOS ne disposent pas de la fonction de restauration.

Utiliser System Recovery

La fonction de restauration du système d'exploitation est installée en nos usines. Le menu d'options au démarrage vous permet de lancer l'outil de restauration de Windows pour réinstaller le système d'exploitation avec les réglages d'usine par défaut.

La brève introduction ci-dessous va vous montrer comment démarrer l'outil de restauration et comment restaurer votre système.



Tout est prêt pour commencer

Assurez-vous que votre PC est branché au courant. Patientez ensuite quelques minutes.

Guide de restauration du système Windows 10

1

Eteignez et redémarrez votre ordinateur.

2



Pendant que l'ordinateur redémarre, appuyez et maintenez la touche F9 appuyée pour lancer l'utilitaire.

3



Choisissez "Troubleshoot" (Résoudre) pour entrer dans les paramètres de restauration. (Vous pouvez également choisir "Continue" (continuer) pour sortir du système de restauration et continuer de démarrer votre portable sous Windows 10 pour sauvegarder vos données et fichiers personnels.



Il y a deux options de restauration :

• Reset this PC

Vous pouvez choisir de conserver ou d'effacer vos fichiers et ensuite de réinstaller Windows sans perdre vos données.

• GIGABYTE Smart Recovery

Vos paramètres seront restaurés à l'origine, comme lorsque le PC est sorti d'usine.



■ Choix "Reset this PC"

► Keep my files : Conserver mes fichiers

Choisissez un compte avant de continuer. Toutes les applications seront effacées, et les paramètres reviendront à l'origine (sans les applications GIGABYTE), mais vos fichiers personnels seront conservés.

► Remove everything : Tout effacer

Tous les paramètres, applications et fichiers personnels seront effacés.

⇒ Just remove my files : Effacer seulement mes fichiers

Seules les données personnelles seront effacées, mais les paramètres de l'ordinateur seront conservés.

⇒ Fully clean the drive : Nettoyer complètement le disque

Le disque sera complètement restauré d'usine avec tous les paramètres d'origine. Cela prend plus de temps. [Cliquez sur "Reset" pour exécuter la restauration]



Voici ce qui va se passer

- Tous vos fichiers personnels et applications seront supprimés.
- Les paramètres de votre PC seront restaurés à l'origine du système d'exploitation (sans les applications GIGABYTE)



■ GIGABYTE Smart Recovery



La restauration sera activée et vous verrez les boutons des différentes options. Cliquez sur "Yes" (oui) pour commencer.



Attention

- Une fois la restauration lancée, vos données personnelles et fichiers seront effacés dès que l'ordinateur commence la restauration, et le système d'exploitation sera restauré avec les paramètres d'usine.
- Une barre de progression indiquera la progression du processus de restauration dans la fenêtre. Vérifiez que l'adaptateur secteur est bien branché et n'éteignez pas l'ordinateur.



Après la fin de la restauration cliquez sur le bouton "Shutdown" (Eteindre) pour éteindre votre ordinateur.



■ Options avancées



System Restore : Restauration du système

Utilisez un point de restauration enregistré au préalable sur votre ordinateur pour restaurer votre système.



System Image Recovery : Restauration à partir d'une image système.

Restaurer Windows en utilisant une image spécifique du système.



Startup Repair : Réparation du système de démarrage

Résoudre les problèmes qui empêchent le chargement de Windows.



Command Prompt : Invite de commandes

Utiliser l'invite de commande pour un dépannage avancé.



UEFI Firmware Settings : Paramétrage du BIOS UEFI

Changer les paramètres du BIOS UEFI



Startup Settings : Paramètres de démarrage

Changer le comportement de Windows au démarrage.

Guia de Recuperação

Sistema de Recuperação (Restaurar o sistema operacional do seu computador portátil):

Quando houver algo errado com o sistema operacional do computador portátil, o armazenamento do computador portátil tem uma partição oculta que contém uma imagem de backup completo do sistema operacional que pode ser usado para restaurar o sistema para as configurações padrões da fábrica.



Nota

- Se o armazenamento for mudado ou a partição apagada, a opção de recuperação não será mais disponível e um serviço de recuperação será necessário.
- A função de recuperação só está disponível em dispositivos com S/O pré-instalado. Dispositivos com DOS não tem a função de recuperação.

Iniciar Recuperação do Sistema

O recurso de recuperação do sistema é pré-instalado antes do computador portátil ser enviado da fábrica. O menu de opções permite-lhe de iniciar a ferramenta de recuperação do Windows para reinstalar o sistema operacional ao padrão da fábrica.

A breve introdução abaixo irá mostrar-lhe como iniciar a ferramenta de recuperação e restaurar o sistema.



Tudo pronto para ir

Verifique se o seu PC está conectado. Isso vai levar alguns minutos.

Guia de Recuperação da Windows 10

1

Desligue e reinicie o notebook

2



Durante o processo de inicialização do notebook pressione a tecla F9

3



Escolha “Troubleshoot” para entrar na configuração da recuperação. (Você também pode escolher “Continue” para sair do sistema de recuperação e continuar o sistema operacional da Window 10 ou fazer backup dos dados.)



Para Restaurar o notebook terá duas opções no sistema de recuperação

- **Reset this PC**

Você poderá optar por manter ou remover os seus arquivo e reinstalar o Windows sem perder os seus dados.

- **GIGABYTE Smart Recovery**

A configuração do seu notebook será restaurado para configuração padrão da fábrica.

Atenção: Todos os dados pessoais e arquivos serão removidas.



Reset this PC - Escolha “Resetar o notebook”

► Keep my files Manter meus arquivos

Escolha um usuário e continue. Todos os aplicativos serão removidos, e a configuração voltará apenas para o OS (sem os aplicativos da GIGABYTE), mas seus dados pessoais serão preservados.

► Remove everything Remover tudo

Todos os aplicativos, configurações e dados pessoais serão removidos.

⇒ Just remove my files - Remover apenas meus arquivos

Apenas os dados pessoais e arquivos serão removidos, mas a configuração do notebook será preservada.

⇒ Fully clean the drive - Limpar completamente a unidade

A unidade será completamente restaurada para as configurações padrão de fábrica. Isso levará algum tempo. > [Clique “Resetar” para executar a função da recuperação.]



O que irá acontecer

- Todos os dados pessoais e aplicativos serão removidos.
- A configuração do seu notebook será restaurada para apenas o OS (sem os aplicativos da GIGABYTE).



■ GIGABYTE Smart Recovery

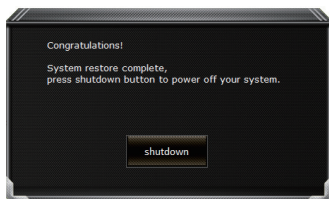


A recuperação será ativada e você verá o botão de opções na barra de ferramentas. Clique em “Sim” para começar.



Atenção

- Ao selecionar o botão “Recuperar”, os seus dados pessoais e arquivos serão apagados após o notebook iniciar a restauração, e o sistema operacional será resetado para a configuração padrão da fábrica. O indicador da barra do progresso irá aparecer no atalho durante o processo da recuperação. Por favor verifique se o adaptador AC está conectado e não desligue o notebook.



Após o sistema de recuperação estiver completada, você verá o botão opção na barra de atalho, por favor clique em “Desligar”.



■ Advanced options Opção avançada



System Restore Restaurar Sistema

Escolha o tempo da restauração que foi gravado no seu notebook para restaurar o Windows.



System Image Recovery Recuperação da imagem no sistema

Recuperar Windows utilizando o arquivo da imagem do sistema específico.



Startup Repair Inicialização do modo reparo

Recupera e corrige os problemas da Windows.



Command Prompt Comando imediato

Utilize o comando imediato para avançar a solução dos problemas



UEFI Firmware Settings Configuração UEFI Firmware

Muda a configuração UEFI Firmware do seu notebook.



Startup Setting Inicializar a configuração

Muda o modo de inicialização da Windows.

Инструкция по восстановлению ОС

Восстановление операционной системы вашего ноутбука

При возникновении проблем с работой операционной системы, вы можете восстановить систему до заводских установок при помощи запасной полной версии ОС, которая хранится в закрытом разделе базы данных вашего ноутбука.



Внимание

- если база данных отключена или закрытый раздел ее удален опция восстановления системы будет недоступна.
- опция восстановления системы доступна только для устройств с преустановленной ОС. Устройства с ОС ДООС не имеют доступа к функции восстановления ОС.

Запуск функции Восстановление системы

Функция Восстановление системы преустановлена на вашем ноутбуке еще до отгрузки его с завода. Меню опций позволяет запустить функцию Восстановление системы для того, чтобы восстановить ОС до заводских конфигураций.

Краткая инструкция ниже показывает как запустить функцию Восстановление системы и обновить ОС.



Готово

Убедитесь, что адаптер переменного тока подключен к розетке.

Инструкция по восстановлению Windows 10

1

Выключите и вновь запустите ноутбук.

2



В процессе включения ноутбука нажмите и удерживайте F9 для запуска утилиты восстановления.

3



Выберите “Troubleshoot” (устранение неисправностей) для входа в настройки восстановления. (Вы также можете выбрать “Continue” (продолжить) для выхода из системы восстановления и загрузки Windows 10 для резервного копирования ваших данных).



Существуют две опции для восстановления системы

• Reset this PC

Вы можете выбрать сохранить или удалить ваши файлы и переустановить Windows без потери ваших файлов.

• GIGABYTE Smart Recovery

Установки вашего ПК будут возвращены к заводским установкам по умолчанию.

ВНИМАНИЕ: Все персональные данные и файлы будут удалены.



■ Выберите “Reset this PC” (Переустановка системы)

► Keep my files Сохранить мои файлы

Выберите учетную запись для продолжения.

Все приложения будут удалены, а настройки вернутся к состоянию по умолчанию ОС (без приложений GIGABYTE), однако ваши персональные файлы будут сохранены.

► Remove everything Удалить всё

Все приложения, настройки и личные файлы будут удалены.

⇒ Just remove my files - Удалить только мои файлы

Только личные данные и файлы будут удалены, настройки компьютера будут сохранены.

⇒ Fully clean the drive - Полностью очистить диск

Диск будет полностью возвращен к заводскому состоянию по умолчанию. Эта процедура занимает больше времени. > [Нажмите “Reset” для выполнения функции восстановления.]



В данном случае произойдет следующее:

- Все ваши личные файлы и приложения будут удалены.
- Настройки вашего ПК вернутся к заводским по умолчанию (без приложений GIGABYTE).



■ GIGABYTE Smart Recovery



Функция восстановления будет активирована и вы увидите кнопки опций восстановления в окне. Нажмите “Yes”/Да для начала работы.



ВНИМАНИЕ

- При выборе “Recovery” / Восстановления, ваши личные данные и файлы будут удалены как только ноутбук начнет процедуру восстановления, а операционная система будет восстановлена к заводским настройкам по умолчанию. Индикатор прогресса появится в окне с началом работы процесса восстановления. Пожалуйста, убедитесь, что Ваш ноутбук подключен к сети питания через AC адаптер и не выключайте ноутбук.



После завершения системы восстановления, пожалуйста, нажмите “Shutdown” / Выключить.



■ Расширенные опции



System Restore Восстановление системы

Используйте точку восстановления, ранее созданную на вашем ПК, для восстановления Windows.



System Image Recovery Восстановление образа системы

Восстановление Windows с помощью конкретного файла образа системы.



Startup Repair Устранение проблем загрузки

Устранить проблемы, не позволяющие Windows загрузиться.



Command Prompt Командная строка

Использовать командную строку для продвинутого устранения неполадок.



UEFI Firmware Settings Настройки прошивки UEFI

Изменить настройки прошивки UEFI вашего ПК.



Startup Setting Настройки запуска

Изменить настройки запуска Windows.

Guía de recuperación

Recuperación del sistema (Restaurar el sistema operativo)

Cuando algo va mal con el sistema operativo de la computadora portátil, el almacenamiento de la computadora portátil tiene una partición oculta que contiene una copia de seguridad completa imagen del sistema operativo que se puede utilizar para restaurar el sistema a los valores predeterminados de fábrica.



Nota

- Si el almacenamiento se ha cambiado o eliminado la partición, la opción de recuperación ya no estará disponible y un servicio de recuperación será necesario.
- La función de recuperación sólo está disponible en dispositivos con O/S preinstalado. Los dispositivos con DOS no tienen la función de recuperación.

Lanzamiento de recuperación del sistema

La función de recuperación del sistema está preinstalado antes de que el ordenador portátil se suministra de fábrica. El menú de opciones permite iniciar la herramienta de recuperación de Windows para reinstalar el sistema operativo por defecto de fábrica .

La introducción breve a continuación le mostrará cómo iniciar la herramienta de recuperación y restaurar el sistema.



Todo listo para ir

Asegúrese de que su PC está conectado , Esto tomará unos minutos.

Windows 10 Guía de recuperación

1

Apague y reinicie el equipo portátil.

2



Durante el proceso de encendido del equipo portátil, presione sin soltar la tecla F9 para iniciar la herramienta.

3



“Elija “Solucionar problemas” para entrar en la configuración de recuperación. (También puede elegir “Continuar” para salir del sistema de recuperación y continuar con Windows 10 para copia de seguridad de archivos o datos.)”



Hay dos opciones para la recuperación del sistema:

• Reset this PC

Puede optar por mantener o quitar los archivos y, a continuación, reinstalar Windows sin perder los archivos.

• GIGABYTE Smart Recovery

Se restaurará la configuración predeterminada de fábrica para la configuración de su PC.

Precaución: Todos los datos personales y archivos se perderán.



■ Elija “Restablecer este PC”

► Conservar mis archivos

Elija una cuenta para continuar. Todas las aplicaciones se quitarán y la configuración volverá a ser el sistema operativo puro (sin la aplicación GIGABYTE), pero los archivos personales se conservarán.

► Quitar todo

Todas las aplicaciones, configuraciones y archivos personales se quitarán.

⇒ Eliminar únicamente mis archivos

Solamente se quitarán los datos y archivos personales; la configuración del equipo se conservará.

⇒ Limpiar completamente la unidad

Se restaurará completamente la configuración predeterminada de fábrica de la unidad. Esta acción lleva más tiempo. > [Haga clic en “Restablecer” para ejecutar la función de recuperación.]



Esto es lo que ocurrirá

- Todas las aplicaciones y archivos personales se quitarán.
- La configuración de su PC volverá a ser el sistema operativo puro (sin la aplicación GIGABYTE).



■ GIGABYTE Smart Recovery



La recuperación se activará y verá los botones de opción en la ventana. Haga clic en “Sí” para iniciarla.



Precaución

- “Si selecciona “Recuperación”, los datos y archivos personales se eliminarán después de que el equipo portátil inicie la restauración y se restablecerá la configuración predeterminada de fábrica del sistema operativo.
- Una barra de indicación de progreso se mostrará en la ventana cuando el proceso de recuperación se esté ejecutando. Asegúrese de que el adaptador de CA está enchufado y no apague el equipo portátil.”



Una vez completada la recuperación del sistema, verá el botón de opción en la ventana. Haga clic en “Apagar”.



■ Opciones avanzadas



Restauración del sistema

Utilice un punto de restauración grabado en su PC para restaurar Windows.



Recuperación a partir de una imagen del sistema

Recupere Windows mediante un archivo de imagen del sistema específico.



Reparación de inicio

Solucione problemas que impiden que Windows se cargue.



Símbolo del sistema

Utilice el símbolo del sistema para solución avanzada de problemas.



Configuración del firmware UEFI

Cambie la configuración del firmware UEFI de su PC.



Configuración de inicio

Cambiar comportamiento de inicio de Windows.

リカバリーガイド

システムリカバリ（オペレーティングシステムの修復）

オペレーティングシステムに何らかの異常が発生した場合、システムの完全バックアップイメージが構成されているストレージ装置内リカバリ領域を使い、オペレーティングシステムを工場出荷時の初期状態に復元します。



注意

- ストレージ装置を交換、もしくはリカバリ領域を削除した場合、リカバリオプションを使用することはできなくなります。カスタマーサービスセンターでの修理が必要です。
- リカバリ機能は OS がプレインストールされた製品に限り有効です。DOS 製品については、リカバリ機能はサポートされておりません。

システムリカバリーの起動

リカバリ機能は、工場出荷時にプレインストールされています。オプションメニューより Windows リカバリツールを起動させ、オペレーティングシステムを再インストールし初期化してください。

以下、リカバリツール起動方法とシステム復元方法の説明です。



リカバリ実行前の注意

PC がコンセントに繋がっている事を確認してください。作業完了には数分要します。

Windows 10 リカバリガイド

1 ラップトップを再起動します。

2



ラップトップの再起動中に、F9 キーを長押しし、ツールを起動します。

3



「トラブルシューティング」を選択し、復旧設定に入ります。（あるいは、「続行」を選択して復旧システムを終了し、Windows 10 のファイルまたはデータバックアップを続行します。）



システム復旧には 2 つの選択肢があります

- **Reset this PC**
ファイルを失うことなく、ファイルを維持または削除してから Windows を再インストールできます。
- **GIGABYTE Smart Recovery**
PC 設定が工場出荷時の設定に復元されます。
注意：個人のデータとファイルはすべて失われます。



■ 「このPCをリセットする」を選択します

▶ ファイルを維持する

アカウントを選択し、続行します。すべてのアプリが削除され、設定がO/S (GIGABYTE アプリなし) のみに戻りますが、個人のファイルは維持されます。

▶ すべて削除する

アプリ、設定、個人ファイルがすべて削除されます。

⇒ 個人ファイルだけを削除する

個人のデータとファイルのみが削除され、コンピューター設定は維持されます。

⇒ ドライブを完全に消去する

ドライブが工場出荷時の設定に完全に復元されます。これには時間がかかります。> [復旧機能を実行するには「リセット」をクリックします。]



注意事項

- 個人のファイルとアプリがすべて削除されます。
- PC設定がO/S (GIGABYTE アプリなし) のみに復元されます。



■ GIGABYTE Smart Recovery



復旧が有効化され、ウィンドウにオプションボタンが表示されます。開始するには「はい」をクリックします。



注意事項

- 「復旧」が選択されると、ラップトップの復旧開始後に個人のデータとファイルが削除されます。オペレーティングシステムは工場出荷時の設定にリセットされます。
- 復旧プロセスの実行時に進捗状態を示すバーがウィンドウに表示されます。ACアダプターが差し込まれていることを確認し、ラップトップの電源を切らないでください。



システム復旧が完了すると、ウィンドウにオプションボタンが表示されます。「シャットダウン」をクリックしてください。



■ 詳細オプション



システム復旧

PCに記録されている復旧ポイントを利用し、Windowsを復旧します。



システムイメージ復旧

特定のシステムイメージファイルを利用してWindowsを復旧します。



起動修復

Windowsの読み込みを妨げる問題を修正します。



コマンドプロンプト

コマンドプロンプトを利用して詳細なトラブルシューティングを行います。



UEFI ファームウェア設定

PCのUEFIファームウェアの設定を変更します。



起動設定

Windowsの起動動作を変更します。

Recovery Guide

System Recovery (Restore your laptop operating system)

When something is going wrong with the laptop operating system, the storage of the laptop has a hidden partition containing a full back up image of the operating system that can be used to restore the system to factory default settings.



Note

- If the storage has been switched or the partition deleted, the recovery option will no longer be available and a recovery service will be needed.
- The recovery function is only available on devices with O/S preinstalled. Devices with DOS do not have the recovery function.

Launch System Recovery

The system recovery feature is preinstalled before the laptop is shipped from the factory. The option menu allows you to launch the Windows recovery tool to reinstall the operating system to factory default.

The brief introduction below will show you how to start the recovery tool and restore your system.



All ready to go

Make sure your PC is plugged in. This will take a few minutes.

Windows 10 - průvodce pro obnovení systému

1

Restartujte vaše zařízení

2



Během startování notebooku stiskněte a držte klávesu F9 k zobrazení nabídky.

3



Vyberte "Troubleshoot" pro vstup pro obnovení systému. (Také můžete zvolit "Continue" pro ukončení obnovení systému a pokračovat do Windows 10 obnovení dat nebo zálohy.)



Na výběr jsou 2 možnosti obnovení systému

• Reset this PC

Můžete si zvolit zda zachováte nebo vymažete veškerá data a poté přeinstalovat systém.

• GIGABYTE Smart Recovery

Nastavení vašeho zařízení bude provedeno dle továrního nastavení.

Caution: All personal data and files will be lost.



■ Reset this PC - Kompletní obnova PC

►Ponechat soubory a data

Vyberte účet a klikněte pokračovatVšechny aplikace budou odstraněny, všechna nastavení budou zrušena a systém bude obnoven, ale vaše osobní data budou zachována.

►Odstranit vše

Všechny aplikace, nastavení a osobní soubory budou odstraněny.

⇒ Pouze odebrat osobní soubory

Pouze vaše osobní soubory budou odstraněny, ale nastavení PC bude zachováno.

⇒ Úplné vyčištění disku

Disk bude kompletně vymazán do továrního nastavení. Tato operace zabere více času. Klikněte na "Reset" pro provedení tohoto příkazu.



Co se stane

- Všechny vaše aplikace a nastavení budou odstraněny.
- Nastavení systému bude obnoven do továrního nastavení (bez GIGABYTE aplikací).



■ GIGABYTE Smart Recovery

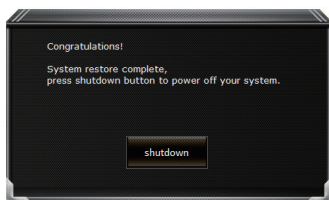


Obnovení systému bude aktivované a uvidíte vaše možnosti v dialogovém okně. Kliknutím na "Yes" zahájíte obnovu.



Upozornění

- Jakmile bude obnovení systému zahájené, vaše osobní data a soubory budou smazány a operační systém bude obnoven do továrního nastavení. Průběh obnovení systému můžete sledovat pomocí lišty. Prosím ujistěte se, že je notebook připojen k napájecímu zařízení.



Po dokončení obnovení systému uvidíte možnost "Shutdown". Prosím klikněte na tuto volbu.



■ Rozšířená nabídka



Obnovení systému

System will be returned to the last known working configuration.



System Image Recovery

Recovery of the system using a special image file.



Automatická oprava

Fixes problems that prevent the system from starting.



Příkazová řádka

Use the command prompt for advanced problem solving.



Nastavení UEFI Firmware

Here you can change the UEFI Firmware settings of your device.



Nastavení Startupu

Change Windows Startup settings.

