

GV-R467ZL-1GI/ GV-R467D3-512I/ GV-R4650C-1GI/

ATI Radeon™ HD 4670/4650 顯示卡

使用手冊

Rev. 103

版權

© 2009 GIGABYTE TECHNOLOGY CO., LTD

GIGA-BYTE TECHNOLOGY CO., LTD. ("GBT")版權所有。未經 GBT 書面許可，不得以任何形式複製或散播本手冊的任何內容。

商標

本手冊所有提及之商標與名稱皆屬該公司所有。

注意事項

顯示卡上的任何貼紙請勿自行撕毀，否則會影響到產品保固期限的認定標準。

在科技迅速的發展下，此發行手冊中的一些規格可能有過時不適用的敘述，敬請見諒。在此不擔保本手冊無任何疏忽或錯誤亦不排除會再更新發行。手冊若有任何內容修改，恕不另行通知。

Macrovision corporation product notice:

This product incorporates copyright protection technology that is protected by U.S. patents and other intellectual property rights. Use of this copyright protection technology must be authorized by Macrovision, and is intended for home and other limited viewing uses only unless otherwise authorized by Macrovision. Reverse engineering or disassembly is prohibited.

目錄

1. 簡介	3
1.1. 主要特性	3
1.2. 系統需求	3
2. 硬體安裝	4
2.1. 顯示卡的元件配置圖	4
2.2. 硬體安裝	7
3. 安裝驅動程式	9
3.1. 安裝驅動程式	9
3.1.1. 安裝顯示卡驅動程式	9
3.1.2. 安裝 GIGABYTE Gamer HUD Lite	11
3.2. 工作列命令圖示	13
3.3. 顯示器內容設定	15
4. 疑難排除	30
5. 附錄	31
5.1. 解析度與色彩對照表	31
5.2. 管理聲明	32

1. 簡介

1.1. 主要特性

- 採用ATI Radeon™ HD 4670繪圖處理晶片(只有GV-R467ZL-1GI/GV-R467D3-512I支援此功能)
- 採用ATI Radeon™ HD 4650繪圖處理晶片(只有GV-R465OC-1GI支援此功能)
- 支援PCI Express 2.0規格
- 採用1 GB DDR3 高效能3D繪圖顯示記憶體(只有GV-R467ZL-1GI支援此功能)
- 採用1 GB GDDR2 高效能3D繪圖顯示記憶體(只有GV-R465OC-1GI支援此功能)
- 採用512 MB DDR3 高效能3D繪圖顯示記憶體(只有GV-R467D3-512I支援此功能)
- 支援DirectX 10.1
- 支援CrossFireX™技術
- 支援1組Dual-Link DVI-I數位介面輸出
- 支援1組D-Sub輸出
- 支援1組HDMI輸出

1.2. 系統需求

- **硬體**
 - Intel® Pentium® /Core™ 2或AMD Athlon™ /Phenom™ 以上
 - 最佳效能為1 GB(含以上)的記憶體
 - CD-ROM 或 DVD-ROM 光碟機
 - 建議使用400瓦以上的電源供應器
(請至<http://ati.amd.com/certifiedpsu>查詢有通過認證的電源供應器列表)
- **作業系統**
 - Windows® Vista
 - Windows® XP (需更新至Service Pack 2, SP2)
 - Windows® XP Professional x64版本
- **建構CrossFireX™**

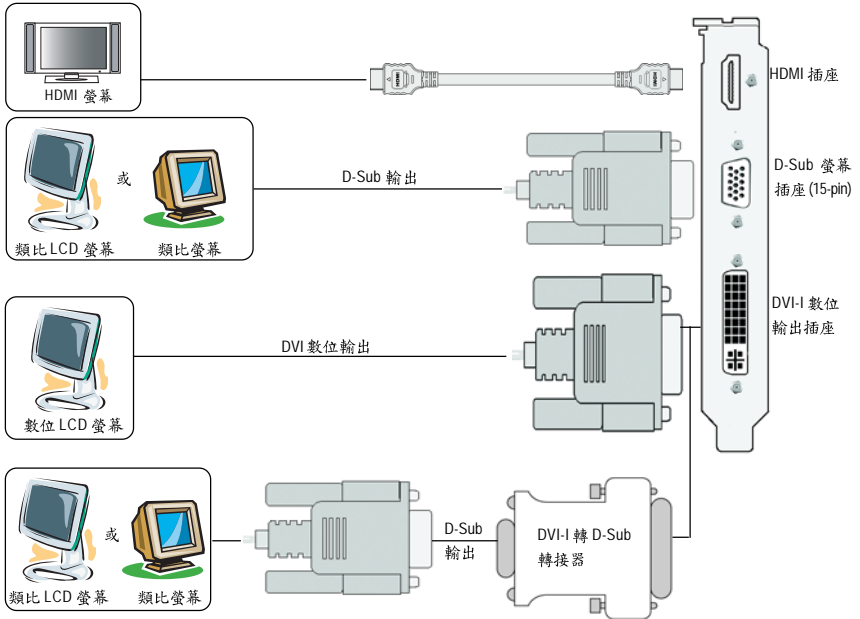
如果您要建構CrossFireX系統,需符合以下條件:

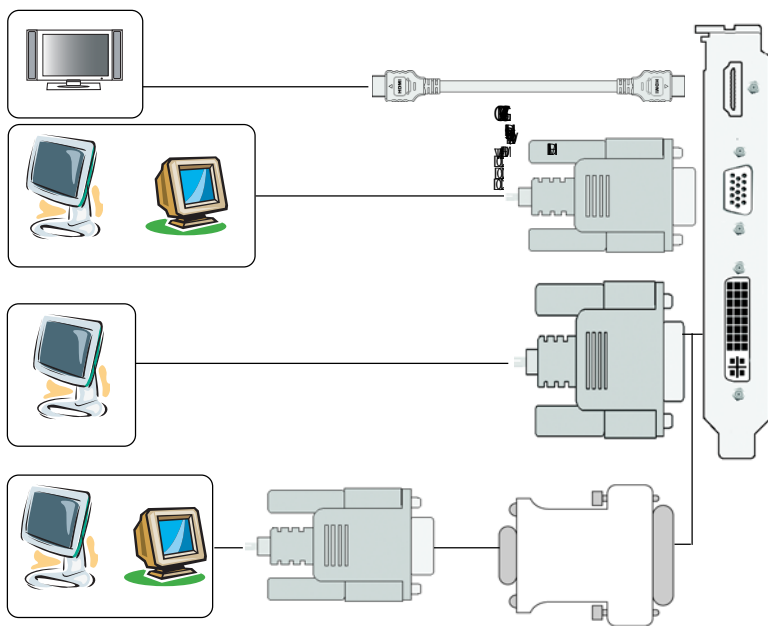
 - 具備兩個PCIe x16插槽並支援CrossFireX技術的主機板以及其驅動程式
 - 具備兩張GV-R467ZL-1GI/GV-R467D3-512I/GV-R465OC-1GI的顯示卡
 - 建議使用450瓦以上的電源供應器
(請至<http://ati.amd.com/certifiedpsu>查詢有通過認證的電源供應器列表)
 - 兩個CrossFire連結器

2. 硬體安裝

2.1. 顯示卡的元件配置圖

1. GV-R467D3-512I/GV-R465OC-1GI







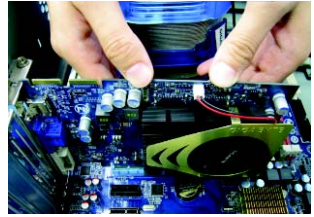
NOTE



CAUTION

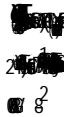
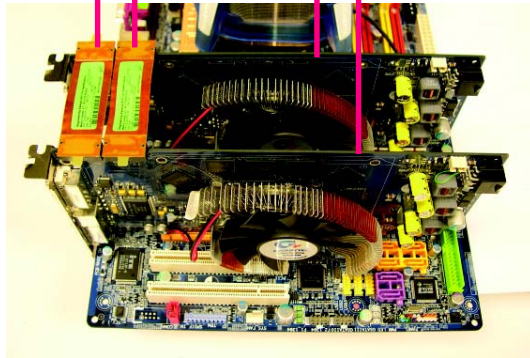
1/3
BBB





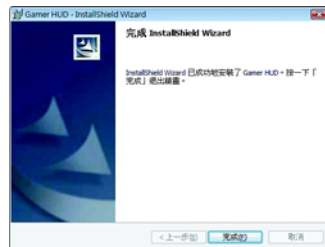
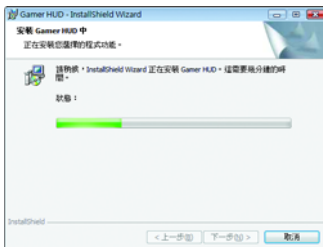
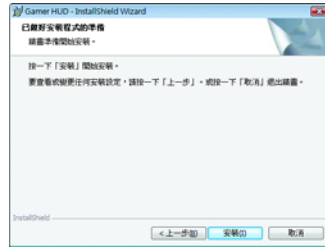
2
LEADS

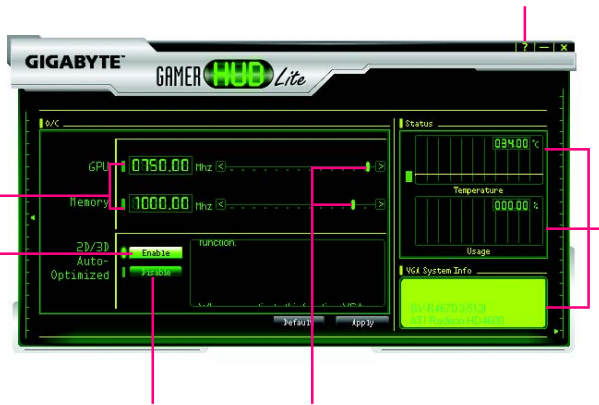






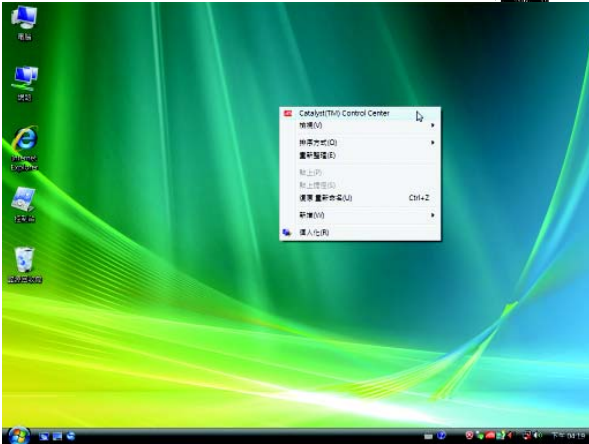






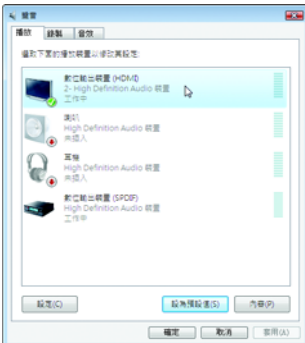


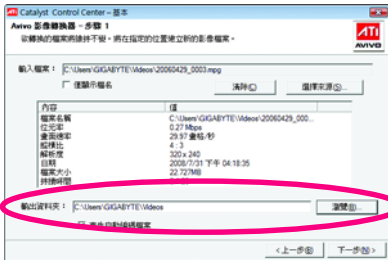
CAUTION

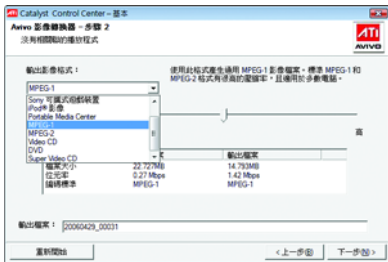


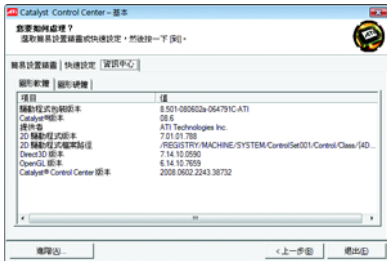
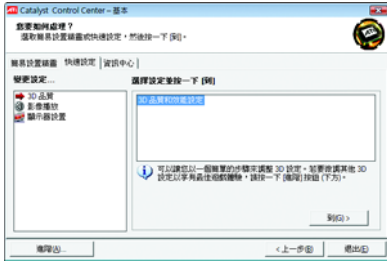


1 2
3 4













D3









1

2

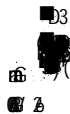




D3
D3
D3
D3
D3
2













4
1
()
0 0



NOTE

2
W
K
H
+
2





关于符合中国《电子信息产品污染控制管理办法》的声明
 Management Methods on Control of Pollution from Electronic Information Products
 (China RoHS Declaration)

产品中有毒有害物质或元素的名称及含量
 Hazardous Substances Table

部件名称 (Parts)	有毒有害物质或元素 (Hazardous Substances)					
	铅 (Pb)	汞 (Hg)	镉 (Cd)	六价铬 (Cr (VI))	多溴联苯 (PBB)	多溴二苯醚 (PBDE)
PCB板 PCB	○	○	○	○	○	○
结构件及风扇 Mechanical parts and Fan	×	○	○	○	○	○
芯片及其他主动零件 Chip and other Active components	×	○	○	○	○	○
连接器 Connectors	×	○	○	○	○	○
被动电子元器件 Passive Components	×	○	○	○	○	○
线材 Cables	○	○	○	○	○	○
焊接金属 Soldering metal	○	○	○	○	○	○
助焊剂、散热膏、标签及其他耗材 Flux, Solder Paste, Label and other Consumable Materials	○	○	○	○	○	○
○: 表示该有毒有害物质在该部件所有均质材料中的含量均在SJ/T11363-2006标准规定的限量要求以下。 Indicates that this hazardous substance contained in all homogenous materials of this part is below the limit requirement SJ/T 11363-2006						
×: 表示该有毒有害物质至少在该部件的某一均质材料中的含量超出SJ/T11363-2006标准规定的限量要求。 Indicates that this hazardous substance contained in at least one of the homogenous materials of this part is above the limit requirement in SJ/T 11363-2006						
对销售之日的所发售产品，本表显示我公司供应链的电子信息产品可能包含这些物质。注意：在所售产品中可能会也可能不会含有所有所列的部件。 This table shows where these substances may be found in the supply chain of our electronic information products, as of the date of the sale of the enclosed products. Note that some of the component types listed above may or may not be a part of the enclosed product.						



