

GIGABYTE™

U2442

USER'S MANUAL

使 用 手 冊

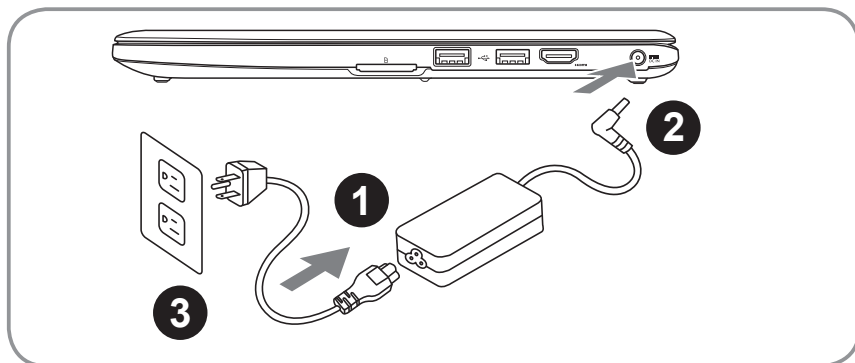
• فارسی

V4.0

برای خرید نوت بوک گیگابایت به شما تبریک می گوئیم.

این راهنما به شما کمک می کند تا راه اندازی نوت بوک خود را شروع کنید. پیکره بندی نهایی محصول به مدل و محل خرید آن بستگی دارد. گیگابایت اطلاع حقوق خود را بدون اطلاع قبلی محفوظ می داند. برای اطلاع از جزئیات بیشتر به وب سایت ما به آدرس www.gigabyte.com مراجعه فرمایید

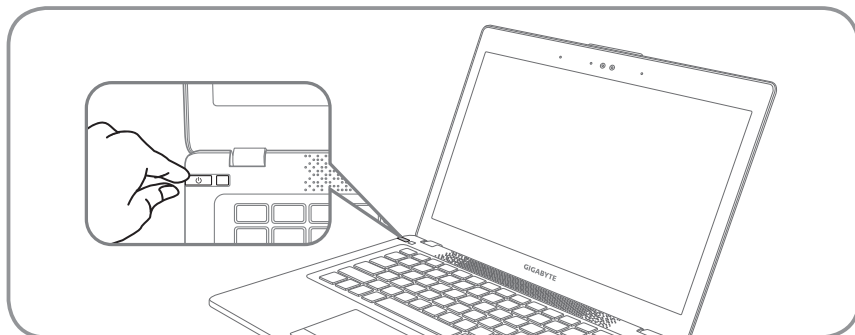
1 استفاده از نوت بوک گیگابایت برای اولین بار



1 سیم برق را به آداپتور AC متصل کنید

2 آداپتور AC را به فیش DC در سمت راست نوت بوک متصل کنید

3 سیم برق را به پریز برق متصل کنید (ممکن است برای سیم برق به تهیه دو شاخه جداگانه نیاز داشته باشید)



روشن کردن محصول

پس از این که U۲۴۴۲ را برای اولین بار روشن کردید، تا هنگامی که تنظیمات سیستم عامل پایان نیافته آن را خاموش نکنید. توجه داشته باشید که تنظیمات صدا تا هنگامی که نصب ویندوز پایان نیافته باشد، قابل کارکرد نیست.

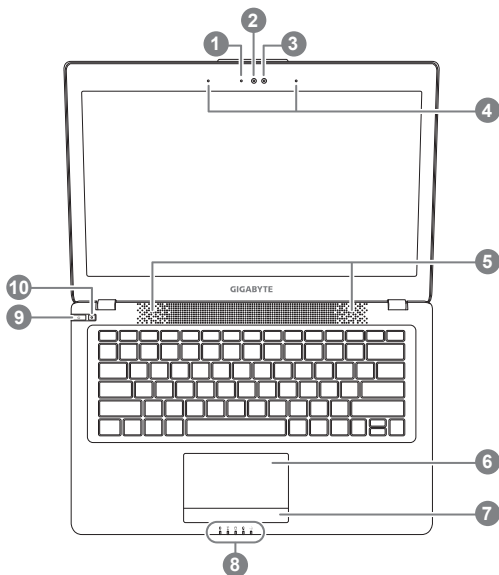
راه اندازی U۲۴۴۲ برای اولین بار

بسته به پیکره بندی محصول، صفحه راه اندازی ویندوز اولین صفحه ای است که به هنگام شروع کار نوت بوک نمایش داده می شود. تصاویر نمایش داده شده و دستورات آن را دنبال کنید و اطلاعات شخصی خود را برای پایان بخشیدن به تنظیمات سیستم عامل ویندوز وارد کنید

2 تور راهنمای نوت بوک گیگابایت شما

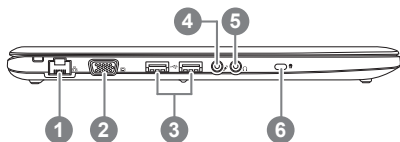
نمای بالایی

- 1 نمایشگر وضعیت وب کم LED
 - 2 وب کم
 - 3 حسگر نور
 - 4 میکروفون 2
 - 5 بلندگوها
 - 6 صفحه لمسی (TouchPad)
 - 7 کلید نمایش میزان باتری 1
 - 8 نمایشگر شاخص های نوت بوک LED 2
 - 9 کلید روشن - خاموش
 - 10 کلید Smart+ 3
- 1 برای اطلاع از میزان باتری باقی مانده کلید راست صفحه لمسی را فشار دهید
- 2
 - 3 LED نمایشگر وضعیت بلوتوث
 - 4 Wireless LAN LED نمایشگر وضعیت Wireless LAN
 - 5 LED نمایشگر وضعیت هارد دیسک
 - 6 LED نمایشگر وضعیت باتری
 - 7 LED نمایشگر وضعیت روشن یا خاموشی نوت بوک
 - 3 برای پدیدار شدن قابلیت مدیریت هوشمند نوت بوک (Smart Manager)
 - Smart Setup - در شرایطی که نوت بوک خاموش است کلید را فشار دهید تا در همین حالت به منوی "Smart Setup" وارد شوید. شما می توانید از این قسمت BIOS Setup Utility را انتخاب کنید
 - Smart Manager - در ویندوز کلید را فشار دهید تا "Smart Manager" اجرا شود.



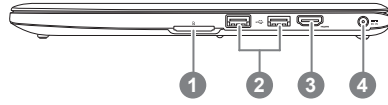
نمای سمت چپ

- 1 درگاه اترنت
- 2 درگاه D-Sub (VGA)
- 3 دو درگاه USB
- 4 فیش میکروفون
- 5 فیش هدفون
- 6 قفل Kensington



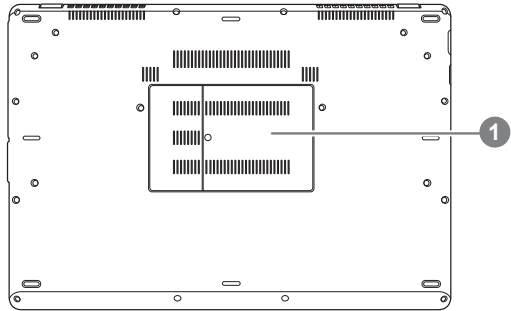
نمای سمت راست

- 1 کارت خوان کارت های حافظه SD
- 2 دو درگاه USB
- 3 درگاه HDMI
- 4 فیش DC-in




نمای زیرین

- 1 جایگاه حافظه



3 کلید های ترکیبی

نوت بوک شما از کلید های ترکیبی استفاده می کند تا کنترل قابلیت های رایانه مانند تغییر روشنایی نمایشگر و یا تنظیمات صدا به راحتی قابل دسترس باشد. برای فعال سازی کلید های ترکیبی، کلید <Fn> را قبل از فشار کلید ترکیبی دوم فشار دهید.

| توضیح | عملکرد | کلید ترکیبی |
|--|-----------------------------|---|
| رایانه را در حالت استراحت (Sleep mode) قرار می دهد | حالت استراحت | Fn+F1  |
| فعال/غیر فعال سازی قابلیت Wireless LAN | Wireless LAN | Fn+F2  |
| روشنایی صفحه نمایش را کاهش می دهد | کاهش روشنایی | Fn+F3  |
| روشنایی صفحه نمایش را افزایش می دهد | افزایش روشنایی | Fn+F4  |
| خروجی نمایشگر را بین صفحه نمایش خود نوت بوک یا صفحه نمایش خارجی (اگر متصل باشد) سوییچ می کند | ضامن نمایشگر | Fn+F5  |
| صفحه نمایش را روشن و خاموش می کند | ضامن صفحه نمایش | Fn+F6  |
| بلندگو را روشن و خاموش می کند | ضامن بلندگو | Fn+F7  |
| میزان صدا را کاهش می دهد | کاهش صدا | Fn+F8  |
| میزان صدا را افزایش می دهد | افزایش صدا | Fn+F9  |
| صفحه لمسی نوت بوک را فعال و غیر فعال می سازد | ضامن صفحه لمسی | Fn+F10  |
| بلوتوث را روشن و خاموش می کند | بلوتوث | Fn+F11  |
| وب کم داخلی را روشن و خاموش می کند | وب کم | Fn+F12  |
| ضامن نور پس زمینه صفحه کلید | ضامن نور پس زمینه صفحه کلید | Fn+Space  |

● Smart Manager گیگابایت

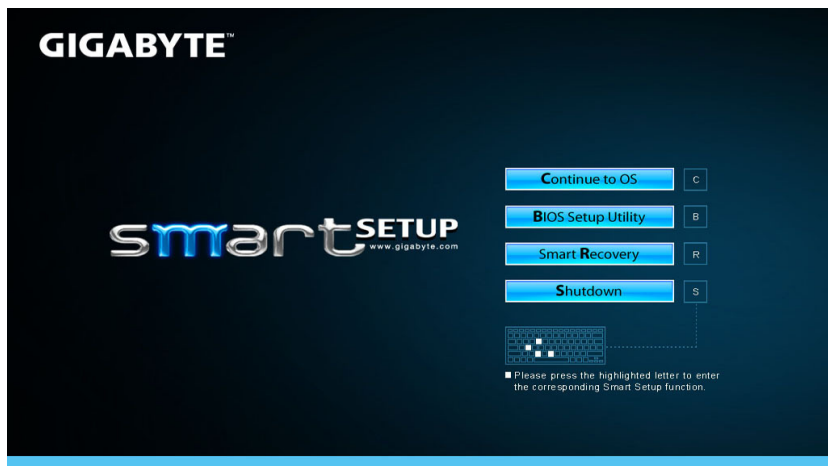
در صورت خرید نوت بوکی که به روی آن سیستم عامل وجود دارد، می توانید با دو بار کلیک به روی آیکن برنامه Smart Manager گیگابایت روی دسکتاپ خود آن را فعال کنید. Smart Manager گیگابایت دارای واسط کاربری مبتنی بر آیکن است، که باعث می شود تا کاربران مستقیماً به تنظیمات معمول سیستم و قابلیت های انحصاری گیگابایت دسترسی داشته باشند. لطفاً توجه داشته باشید که واسط کاربری Smart Manager گیگابایت، آیکن ها، ابزار ها و نسخه های برنامه ممکن است با توجه به مدل خریداری شده متفاوت باشند. لطفاً با نسخه قرار داده شده از برنامه Smart Manager گیگابایت در مدل خود فعالیت کنید.

● Smart Recovery گیگابایت

* اگر دستگاه خریداری شده دارای سیستم عامل مجتمع شده می باشد، شما می توانید سیستم خود را با استفاده از Smart Recovery گیگابایت، به تنظیمات پیش فرض کارخانه ای بازبایی کنید. لطفاً توجه داشته باشید که واسط کاربری Smart Recovery گیگابایت، آیکن ها، ابزار ها و نسخه های برنامه ممکن است با توجه به مدل خریداری شده متفاوت باشند. لطفاً با نسخه قرار داده شده از برنامه Smart Recovery گیگابایت در مدل خود فعالیت کنید.
* لطفاً توجه داشته باشید که اطلاعات شخصی شما بعد از بازبایی از دست خواهند رفت. به خاطر داشته باشید قبل از انجام این قابلیت، از اطلاعاتتان نسخه پشتیبان تهیه کنید.

● Smart Setup گیگابایت

در حالتی که نوت بوک شما خاموش است، کلید Smart را فشار دهید تا به منوی "Smart Setup" وارد شوید. شما می توانید BIOS Setup Utility, Smart Recovery و دیگر قابلیت های قرار داده شده در این منو را از اینجا انتخاب کنید.



برای ورود به سیستم عامل کلید "Continue to OS" را فشار دهید



برای ورود به ابزار های تنظیم بایوس کلید "BIOS Setup Utility" را فشار دهید



برای ورود به بازیابی اختصاصی گیگابایت (Smart Recovery) کلید "System Recovery" را فشار دهید



برای خاموش کردن سیستم کلید "Shutdown" را فشار دهید



ضمیمه 5

■ گارانتی و سرویس:

لطفاً برای اطلاع از گارانتی و سرویس و موضوعات مرتبط به کارت گارانتی محصول یا بخش سرویس وب سایت گیگابایت به آدرس زیر مراجعه فرمایید:

<http://www.gigabyte.com/support-downloads/technical-support.aspx>

■ سوالات متداول:

لطفاً برای مشاهده سوالات متداول به آدرس زیر مراجعه فرمایید:

<http://www.gigabyte.com/support-downloads/faq.aspx>