

GIGABYTE™

U2442

USER'S MANUAL

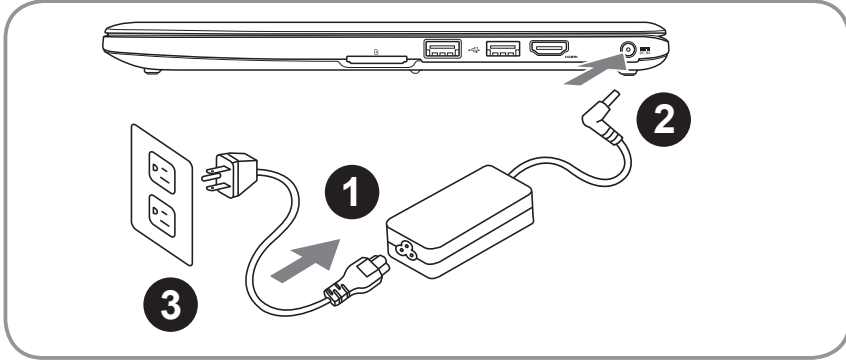
使 用 手 冊

• العربية

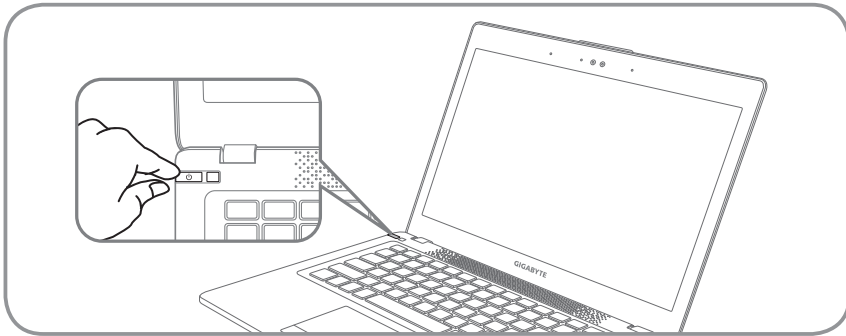
V4.0

نهنّكم على شراء حاسوبكم المحمول الجديد "جيجابايت".
سيساعدكم هذا الكتيب في تشغيل حاسوبكم المحمول. يتوقف تشكيل المنتج النهائي على النموذج عند نقطة الشراء. تحتفظ
"جيجابايت" بحقها في إجراء التعديلات من دون إشعار مسبق. لمزيد من المعلومات التفصيلية، يرجى زيارة موقعنا
الإلكتروني على www.gigabyte.com

1 إستعمال حاسوب "جيجابايت" المحمول للمرة الأولى



- 1 قوموا بوصل حبل القدرة إلى محوّل التيار الكهربائيّ المناوب .
- 2 قوموا بوصل محوّل التيار الكهربائيّ المناوب إلى مقبس التيار المستمرّ في الجانب الأيمن للحاسوب.
- 3 قوموا بوصل حبل القدرة إلى مقبس القدرة.



تشغيل القدرة

بعد أن تشغل U2442 للمرة الأولى، لا توقف تشغيله قبل أن يتم الانتهاء من تشكيل نظام التشغيل. تنتبه رجاءً إلى أنّ
حجم الصوت لن يعمل قبل الانتهاء تماماً من إعداد ويندوز®.

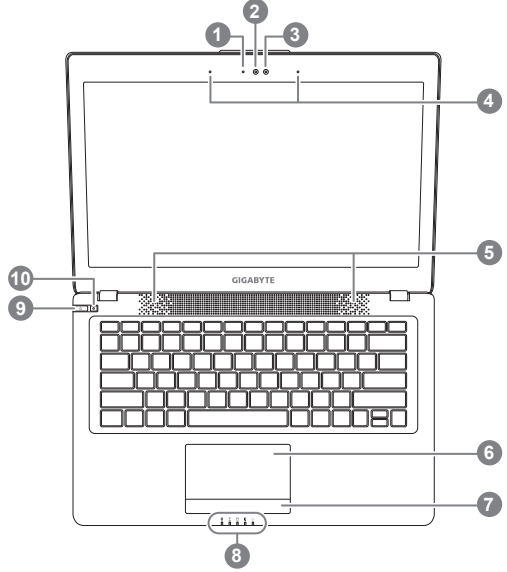
التشغيل الذاتي لـ U2442 للمرة الأولى

سوف تكون شاشة تشغيل مايكروسوفت® ويندوز® الشاشة الأولى التي ستظهر مع بداية تشغيل الحاسوب المحمول
وفقاً للتصميم. إتبع التوجيهات والتعليمات التي تظهر على الشاشة، وأدخل بياناتك الشخصية لإتمام إعداد نظام التشغيل
ويندوز®.

2 جولة على حاسوبكم المحمول "جيجابايت"

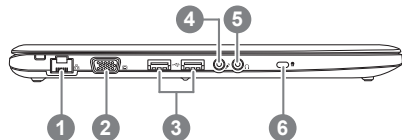
الجانب العلوي

- 1 مؤشر وحدة كاميرا الانترنت
 - 2 كاميرا الويب
 - 3 مستشعر الضوء
 - 4 ميكروفون 2
 - 5 مكبرات الصوت
 - 6 لوحة لمسية
 - 7 زرّ مؤشر البطارية ①
 - 8 مؤشرات الصمّام الثنائيّ الباعث للضوء ②
 - 9 زرّ القدرة
 - 10 *زرّ نظام سمارت ③
- ① إضغط على الزر الأيمن من لوحة اللمس للتحقق من طاقة البطارية المتبقية.
 - ② بلوتوث الصمّام الثنائيّ الباعث للضوء
شبكة المحلية اللاسلكية للصمّام الثنائيّ الباعث للضوء
محرك القرص الصلب للصمّام الثنائيّ الباعث للضوء
بطارية الصمّام الثنائيّ الباعث للضوء
قدرة الصمّام الثنائيّ الباعث للضوء
 - ③ الاستعانة بوظيفة "المدير الذكي"
• إعداد نظام سمارت "التقنية الذكية"- في وضعية وقف التشغيل، إضغط على "⚙️" للدخول إلى قائمة "إعداد سمارت" في حالة وقف التشغيل. يمكنك اختيار استئناف تشغيل نظام الإدخال والإخراج الأساسي "بيوس" لخدمات الإعداد من قائمة الإعداد.
• المدير الذكي- في صيغة ويندوز®، إضغط على زرّ "⚙️" للبدء بتشغيل "المدير الذكي".



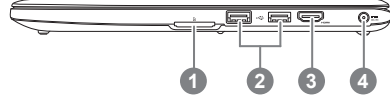
الجانب الأيسر

- 1 منفذ إيثرنت
- 2 منفذ تقليديّ (منظومة العرض المرئي)
- 3 منفذ الناقل المتسلسل العام 2X
- 4 مقبس الميكروفون
- 5 مقبس سماعة الرأس
- 6 فتحة القفل كينسينغتون



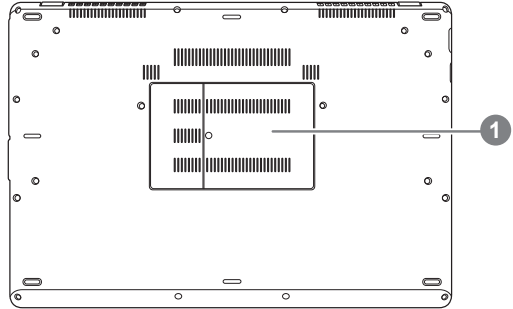
الجانب الأيمن

- 1 قارئ بطاقة رقمية آمنة
- 2 منفذ الناقل المتسلسل العام 2x
- 3 منفذ واجهة الوسائط المتعددة العالية
الوضوح "أتش.دي.أم.أي"
- 4 . مقبس التيار المستمر



الجانب القاعدي

- 1 حجرة الذاكرة



3 المفاتيح الساخنة

يستخدم الحاسوب مفاتيح ساخنة أو ثنائيات المفاتيح للنفاد إلى أكبر عددٍ من وظائف التحكم والضبط على غرار سطوع الشاشة ومخرجات الحجم. اضغط على مفتاح "Fn" واصل الضغط قبل الضغط على المفتاح الآخر في ثنائي المفاتيح من أجل تشغيل المفاتيح الساخنة.

المفتاح الساخن	الوظيفة	الوصف
Fn+F1 	السيات	وضع الحاسوب في حالة السيات.
Fn+F2 	الشبكة المحليّة اللاسلكيّة	تشغيل/وقف تشغيل وظيفة الشبكة المحليّة اللاسلكيّة
Fn+F3 	درجة سطوع متدنّية	تدنيّ درجة سطوع الشاشة
Fn+F4 	درجة سطوع عالية	زيادة درجة سطوع الشاشة
Fn+F5 	وصلة العرض المفصليّة	تحويل مخرجات العرض بين شاشة العرض وجهاز المراقبة الخارجي (في حال كان موصولاً).
Fn+F6 	الوصلة المفصليّة لشاشة العرض	تشغيل/وقف تشغيل شاشة العرض
Fn+F7 	وصلة السّاعة المفصليّة	تشغيل/وقف تشغيل السّاعة
Fn+F8 	صوت منخفض	خفض حجم الصوت
Fn+F9 	صوت مرتفع	رفع حجم الصوت
Fn+F10 	الوصلة المفصليّة للوحة المسميّة	تشغيل/وقف تشغيل اللوحة المسميّة الداخليّة
Fn+F11 	بلوتوث	تشغيل/وقف تشغيل وظيفة بلوتوث
Fn+F12 	كاميرا ويب	تشغيل/وقف تشغيل كاميرا الويب الداخليّة
Fn+Space 	الوصلة المفصليّة للضوء الخلفي للوحة المفاتيح	تشغيل/وقف تشغيل الضوء الخلفي للوحة المفاتيح

● المدير الذكي جيجابايت

يمكنك تفعيل المدير الذكي جيجابايت بالضغط المزودج على أيقونة الاختصار الظاهرة على سطح المكتب في حال كان الحاسوب الذي قمت بشرائه مجهز بنظام التشغيل. يشكل المدير الذكي جيجابايت واجهة تحكم قائمة على الأيقونة تمكن المستخدمين من النفاذ إلى إعداد النظام العام فضلاً عن برامج خدمات جيجابايت الحصرية. تجدر الإشارة إلى أنّ واجهة المدير الذكي جيجابايت، والأيقونات، وبرامج الخدمات ونسخ البرمجيات قد تختلف بناءً على النماذج التي تمّ شراؤها. يرجى منك تشغيل المدير الذكي جيجابايت وفقاً للنسخة الفعلية المدمجة.

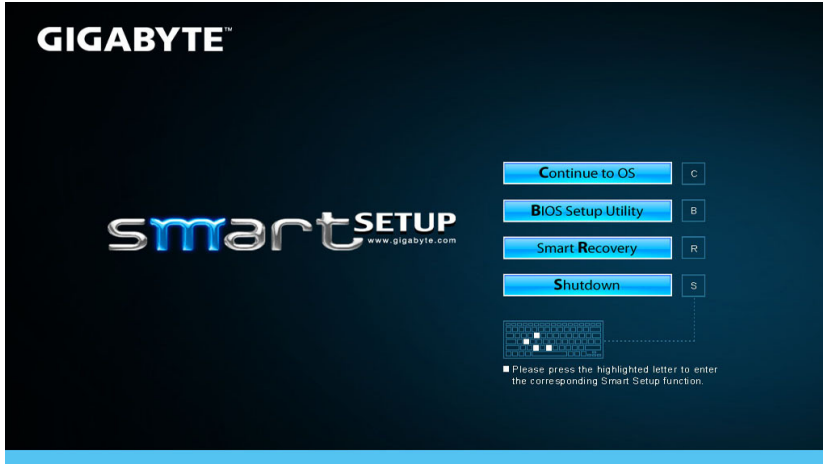
● إستئناف تشغيل سمارت جيجابايت

● إذا كان الحاسوب الذي اشتريته مزوداً بنظام تشغيل في الأساس، يمكنك عندئذٍ إعادة النظام إلى وضعيّة المصنّع الافتراضية باستخدام نظام إستئناف تشغيل سمارت جيجابايت. تجدر الإشارة إلى أنّ واجهة نظام إستئناف تشغيل سمارت جيجابايت والأيقونات وبرامج الخدمات ونسخ البرمجيات قد تختلف وتتوّج بناءً على النماذج التي تمّ شراؤها. يرجى منك تشغيل نظام إستئناف تشغيل سمارت جيجابايت وفقاً للنسخة الافتراضية المدمجة.

● إنتبه من خسارة البيانات الشخصية بعد إستئناف التشغيل، ولا تنسَ حفظ نسخة احتياطية من البيانات قبل تشغيل هذه الوظيفة.

● إعداد سمارت جيجابايت

إضغظ على زرّ سمارت في حالة وقف التشغيل لولوج قائمة "إعداد سمارت". يمكنك اختيار برنامج خدمة الإعداد بيوس، ونظام إستئناف تشغيل سمارت والوظائف الأخرى من قائمة الإعداد هذه.



إضغط على زرّ " واصل نحو نظام التشغيل" لولوج نظام التشغيل.

Continue to OS

إضغط على زرّ " برنامج خدمة إعداد بيوس" لولوج برنامج خدمة إعداد بيوس.

BIOS Setup Utility

إضغط على زرّ "إستئناف تشغيل سمارت" لولوج نظام إستئناف تشغيل إكسبرس جيغابايت.

Smart Recovery

إضغط على زرّ "إغلاق" لإغلاق النظام.

Shutdown

ملحق 5

■ الكفالة وخدمات الصيانة:

للإطلاع على المعلومات المتعلقة بالكفالة وخدمات الصيانة، يرجى منك الرجوع إلى بطاقة الكفالة أو إلى موقع خدمة جيغابايت الإلكترونيّ على الرابط الإلكتروني التالي:

<http://www.gigabyte.com/support-downloads/technical-support.aspx>

■ الأسئلة الأكثر شيوعاً:

للإطلاع على الأسئلة الأكثر شيوعاً، يرجى منك الرجوع إلى الرابط الإلكتروني التالي:

<http://www.gigabyte.com/support-downloads/faq.aspx>