

GIGABYTE™

U2440

USER'S MANUAL

使 用 手 冊

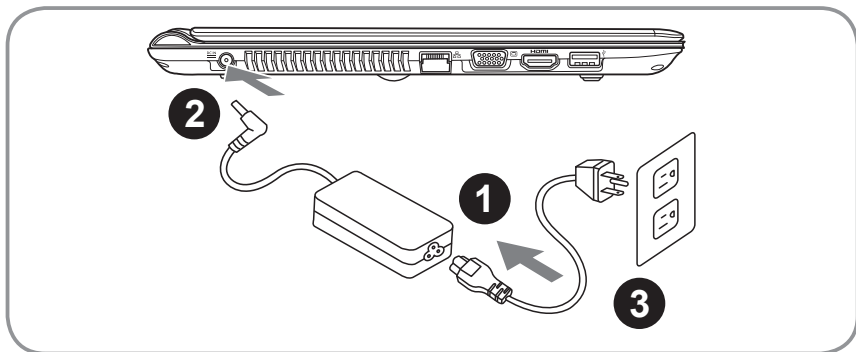
• 繁體中文

V3.0

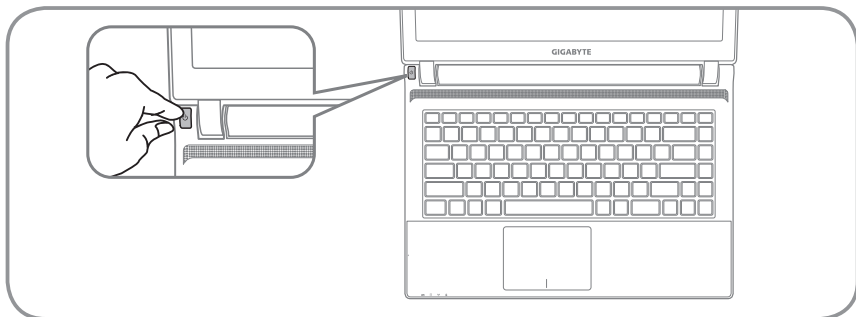
感謝您選擇技嘉U2440筆記型電腦！

為協助您順利使用技嘉筆記型電腦，我們特地設計此快速安裝說明。如果您需要更多關於電腦功能，歡迎上技嘉官方網站 www.gigabyte.tw 查詢。產品實際規格以出貨為準，如有異動恕不另行通知。

1 首次使用GIGABYTE技嘉筆記型電腦



- 1 將電源線接上電源轉換器。
- 2 將電源轉換器連接到電腦的電源插孔。
- 3 將電源線插入電源插座。



開啟筆記型電腦

電源指示燈會顯示機器是否為通電的狀態。

第一次開機時，在還未完全進入作業系統前請勿強制關機。

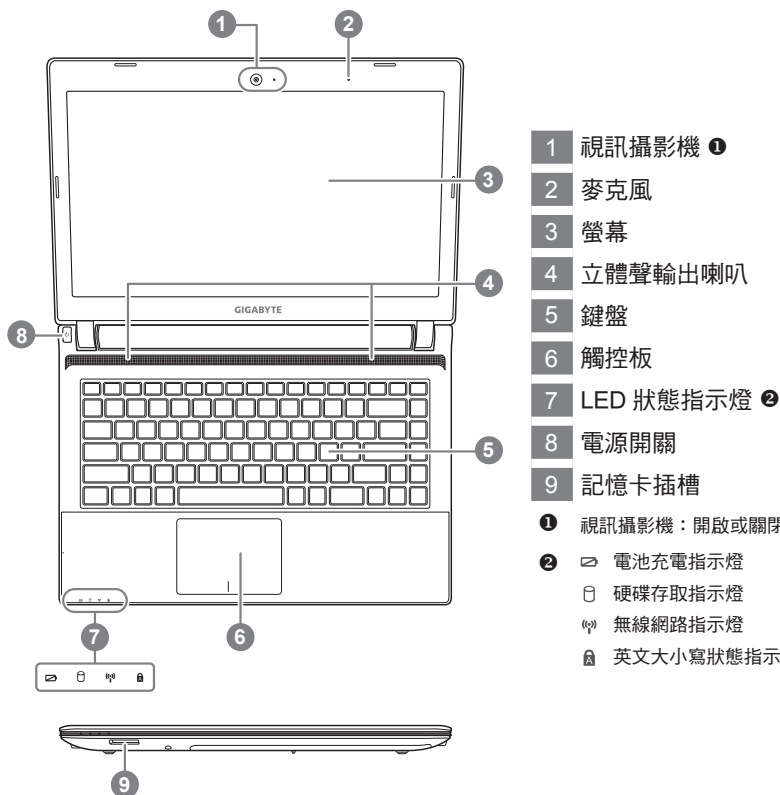
開啟電源後，直到該作業系統配置完成前，音量無法設定。

開始第一次使用U2440

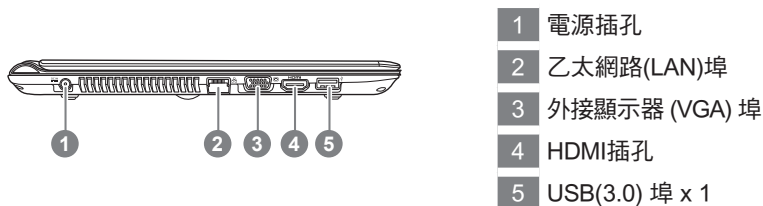
根據您的筆記型電腦配置，當您第一次開機，第一個畫面會是微軟Windows® 啟動畫面，按照該螢幕上的提示和指示，完成作業系統的配置。當軟體許可條款顯示時，請務必閱讀並同意後再繼續。

2 GIGABYTE 技嘉筆記型電腦導覽

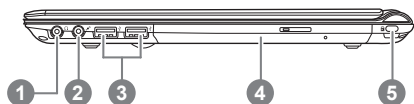
上視圖



左視圖

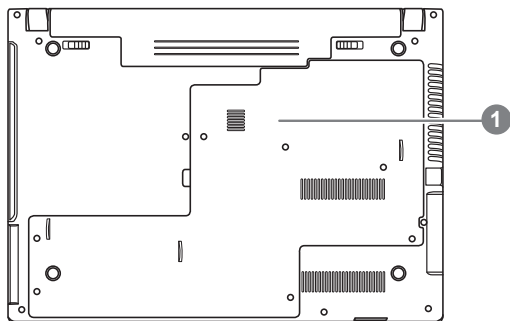


右視圖



- 1 耳機插孔
- 2 麥克風插孔
- 3 USB (2.0)埠 X 2
- 4 光碟機
- 5 Kensington防盜鎖孔

底視圖



- 1 硬碟及記憶體模組

3 快速鍵

許多電腦的設定例如螢幕亮度、喇叭音量等可利用電腦的快速鍵直接調整。如需使用快速鍵，請依下表先按住 <Fn> 鍵，再按下<F1>~<F12>等按鍵。

快速鍵	功能	功能敘述
Fn+F1	休眠模式	讓電腦進入休眠模式。
Fn+F2	無線區域網路/藍牙	開啟/關閉無線區域網路/藍牙裝置。
Fn+F4	閃電(電源管理)	各種電源管理模式之間切換
Fn+F5	增強亮度	提高螢幕亮度。
Fn+F6	減弱亮度	降低螢幕亮度。
Fn+F7	螢幕開關	開啟/關閉螢幕。
Fn+F8	螢幕顯示切換	在電腦螢幕以及外接式顯示器之間切換影像輸出,或者同時顯示。
Fn+F9	觸控板開關	開啟/關閉觸控板。
Fn+F10	喇叭靜音	將喇叭切換為靜音模式。
Fn+F11	減弱音量	降低喇叭音量
Fn+F12	增大音量	提高喇叭音量

4 系統設定

透過快速鍵可啟動BIOS設定、系統還原及開機碟選擇。

快速鍵	功能	功能敘述
ESC	BIOS設定	進入BIOS設定頁面
F9	系統還原	啟動系統還原頁面
F12	開機碟選擇	啟動開機碟選擇頁面

5 系統還原使用說明

系統還原（修復您的筆記型電腦作業系統）

當作業系統使用上出現不穩定的情況，筆記型電腦原廠出貨的儲存裝置裡有一個隱藏磁區，其內容為作業系統的完整備份映像檔，可以用來救援系統將儲存裝置裡的作業系統還原到出廠預設值。



注意

- 如果儲存裝置有被更換過或刪除該隱藏磁區，還原功能將無法使用，需送維修中心還原。
- 出廠規格為預搭作業系統時才有此還原功能，若是 DOS 銷售則不提供此功能。

啟動系統還原

系統還原功能是筆記型電腦出廠時被預先安裝的。該選項可以啟動 Windows 故障還原工具，重新安裝作業系統為出廠預設值。

以下為簡要介紹如何啟動還原工具，並開始還原系統。



執行還原前請注意

確認筆記型電腦已接上外接電源，還原系統會花費幾分鐘的時間。

Windows 7 系統還原說明

1

關機並重新啟動筆記型電腦。

2



啟動筆記型電腦後，按著 F9 按鍵幾秒鐘以啟動還原工具。

3



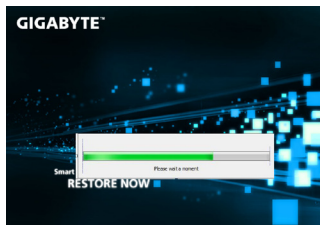
進入還原系統模式，工具列會有還原選項，如您確定要系統還原，點選“Recovery”執行。



注意

一選擇還原後，所有原本的個人資料與檔案將被刪除，並還原系統及儲存裝置至出廠預設值。

4



還原視窗開啟並進行系統還原，在這之時請確認接上變壓器確保電力無虞，並請勿關閉電源。

5



當完成系統還原時即可重新啟動筆記型電腦。

Windows 8 系統還原說明

1

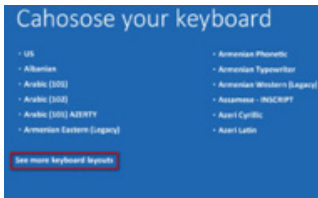
關機並重新啟動筆記型電腦。

2



啟動筆記型電腦後，按著 F9 按鍵幾秒鐘以啟動還原工具。

3



點擊“Choose your keyboard layout”選擇您的鍵盤語系。

請點擊“See more keyboard layouts”至第三頁面選擇“Chinese (traditional) - US”為繁體中文。

4



選擇“Troubleshoot”進入系統還原及進階選項。

（您也可以選擇“Continue”直接進入 Windows 8 作業系統，先行備份個人資料與檔案再作還原。或選擇“Turn off your PC”關機並重新啟動筆記型電腦。）



系統還原有兩種方式可供選擇

- **Refresh your PC - 重置電腦設定值**

如果電腦因軟體或設定值不佳而不穩定，您可以重設電腦設定值而不遺失個人檔案。

- **Reset your PC - 復原電腦**

如果電腦因軟體或設定值不佳而不穩定，您可以復原電腦為出廠預設值並移除所有個人檔案。

注意：將會遺失所有的個人資料與檔案。

6 附錄

■ 保固及客服資訊：

相關保固條款及客服資訊請參考隨貨所附之保固保證書，或參考技嘉技術服務區網站。

<http://www.gigabyte.tw/support-downloads/technical-support.aspx>

■ FAQ：

相關常見問題請參考技嘉常見問題網站。

<http://www.gigabyte.tw/support-downloads/faq.aspx>