

GIGABYTE™

U2440

USER'S MANUAL

使 用 手 冊

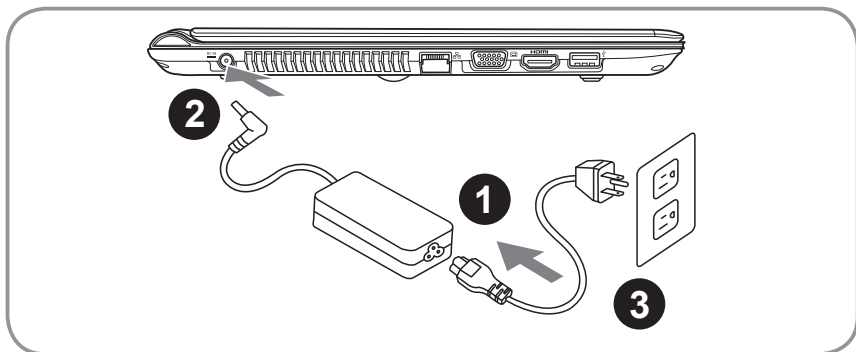
• 简体中文

V2.0

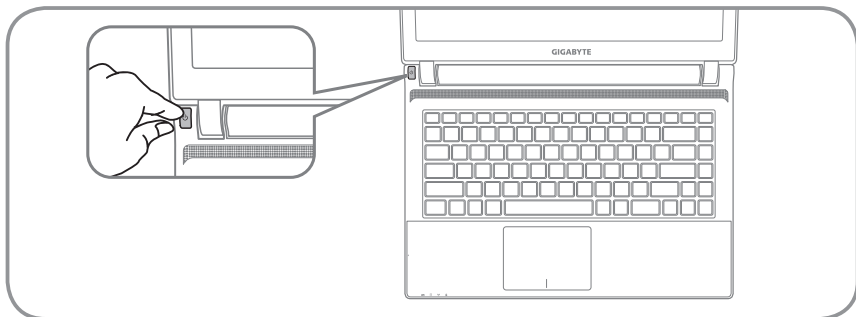
感谢您选择技嘉U2440笔记本电脑！

为协助您顺利使用技嘉笔记本电脑，我们特地设计此快速安装说明。如果您需要更多关于笔记本功能，欢迎上技嘉官方网站 www.gigabyte.cn 查询。产品实际规格以出货为准，如有异动恕不另行通知。

1 首次使用GIGABYTE技嘉笔记本电脑



- 1 将电源线接上电源转换器。
- 2 将电源转换器连接到计算机的电源插孔。
- 3 将电源线插入电源插座。



开启笔记本电脑

电源指示灯会显示机器是否为通电的状态。

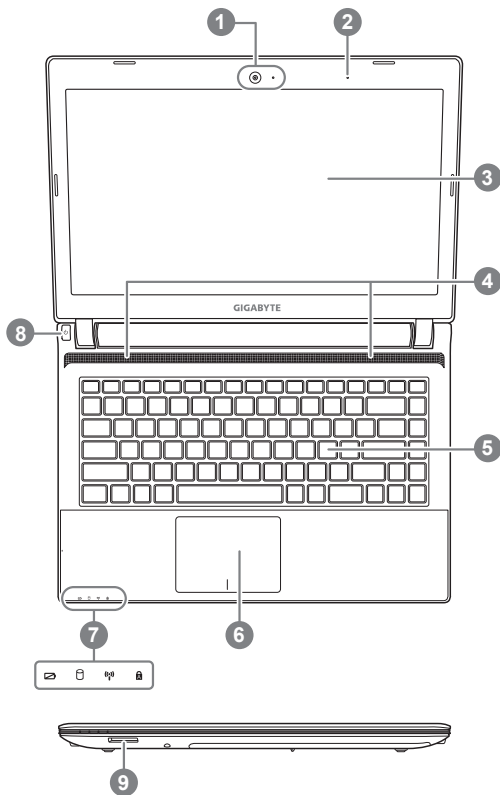
第一次开机时，在还未完全进入操作系统前请勿强制关机。开启电源后，直到该操作系统配置完成前，音量无法设定。

开始第一次使用U2440

根据您的笔记本电脑配置，当您第一次开机，第一个画面会是微软Windows启动屏幕，按照该屏幕上的提示和指示，完成操作系统的配置。当软件许可条款显示时，请务必阅读后同意后再继续。

2 GIGABYTE技嘉笔记本电脑导览

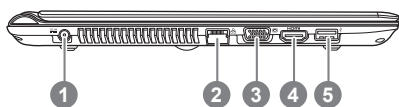
上视图



- 1 视讯摄像头 ①
- 2 麦克风
- 3 屏幕
- 4 立体声输出喇叭
- 5 键盘
- 6 触控板
- 7 LED 状态指示灯 ②
- 8 电源开关
- 9 记忆卡插槽

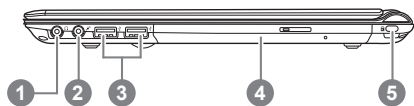
- ① 视讯摄像头：开启或关闭灯号
- ② 电池充电指示灯
 硬盘存取指示灯
 无线网络指示灯
 英文大小写状态指示灯

左视图



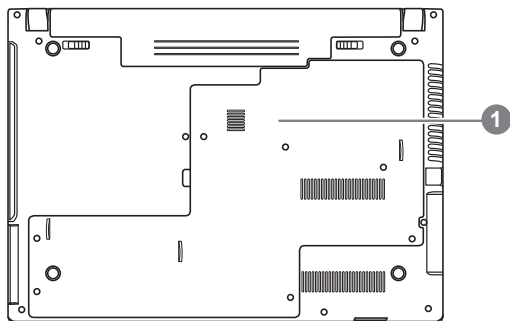
- 1 电源插孔
- 2 以太网(LAN)端口
- 3 外接显示器 (VGA) 埠
- 4 HDMI插孔
- 5 USB(3.0)接口 × 1

右视图



- 1 耳机插孔
- 2 麦克风插孔
- 3 USB (2.0)接口 × 2
- 4 光驱
- 5 Kensington防盗锁孔

底视图



- 1 硬盘及内存模块

3 快速键

许多计算机的设定例如屏幕亮度、喇叭音量等可利用计算机的快捷键直接调整。如需使用快捷键，请依下表先按住 <Fn> 键，再按下<F1>~<F12>等按键。

快捷键	功能	功能叙述
Fn+F1	休眠模式	让计算机进入休眠模式。
Fn+F2	无綫局域网络/蓝牙	开启/关闭无綫局域网络/蓝牙装置。
Fn+F4	闪电(电源管理)	各种电源管理模式之间切换
Fn+F5	增强亮度	提高屏幕亮度。
Fn+F6	减弱亮度	降低屏幕亮度。
Fn+F7	屏幕开关	开启/关闭屏幕。
Fn+F8	屏幕显示切换	在计算机屏幕以及外接式显示器之间切换影像输出,或者同时显示。
Fn+F9	触摸板开关	开启/关闭触摸板。
Fn+F10	喇叭静音	将喇叭切换为静音模式。
Fn+F11	减弱音量	降低喇叭音量。
Fn+F12	增加音量	提高喇叭音量。

4

简体中文

4 系统设定

透过快速键可启动BIOS设定、系统还原及开机碟选择。

快捷键	功能	功能叙述
ESC	BIOS设定	进入BIOS设定页面
F9	系统还原	启动系统还原页面
F12	开机碟选择	启动开机碟选择页面

5 系统还原使用说明

系统还原（修复您的笔记本电脑操作系统）

当操作系统使用上出现不稳定的情况，笔记本电脑出厂的储存装置里有一个隐藏磁区，其内容为操作系统的完整备份映射档，可以用来救援系统将储存装置里的操作系统还原到出厂预设值。



注意

- 如果储存装置有被更换过或删除该隐藏磁区，还原功能将无法使用，需送维修中心还原。
- 出厂规格为预搭操作系统时才有此还原功能，若是 DOS 销售则不提供此功能。

启动系统还原

系统还原功能是笔记本电脑出厂时被预先安装的。该选项可以启动 Windows 故障还原工具，重新安装操作系统为出厂预设值。

以下为简要介绍如何启动还原工具，并开始还原系统。



执行还原前请注意

确认笔记本电脑已接上外接电源，还原系统会花费几分钟的时间。

Windows 7 系统还原说明

1

关机并重新启动笔记本电脑。

2



启动笔记本电脑后，按着 F9 按键几秒钟以启动还原工具。

3



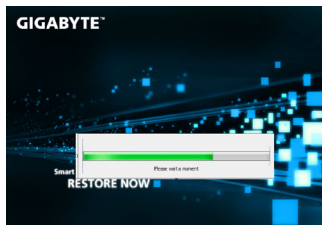
进入还原系统模式，工具列会有还原选项，如您确定要系统还原，点选“Recovery”执行。



注意

一选择还原后，所有原本的个人资料与档案将被删除，并还原系统及储存装置至出厂预设值。

4



还原窗口开启并进行系统还原，在这之时请确认接上适配器确保电力无虞，并请勿关闭电源。

5



当完成系统还原时即可重新开机笔记本电脑。

Windows 8 系统还原说明

1

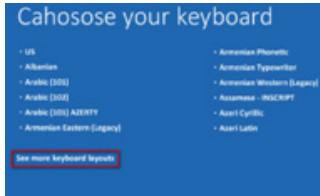
关机并重新启动笔记本电脑。

2



启动笔记本电脑后，按着 F9 按键几秒钟以启动还原工具。

3



Choose your keyboard layout - 请选择您的键盘语系。
请点击“See more keyboard layouts”至第三页面选择“Chinese (Simplified) - US”为简体中文。

4



选择“Troubleshoot”进入系统还原及进阶选项。

(您也可以选择“Continue”直接进入 Windows 8 操作系统，先行备份个人资料与档案再作还原。)



系统还原有两种方式可供选择

• **Refresh your PC** - 重置电脑设定值

如果电脑因软件或设定值不佳而不稳定，您可以重设电脑设定值而不遗失个人档案。

• **Reset your PC** - 复原电脑

如果电脑因软件或设定值不佳而不稳定，您可以复原电脑为出厂预设值并移除所有个人档案

注意：将会遗失所有的个人资料与档案。

6 附录

■ 保固及客服资讯：

相关保修条款及客服资讯请参考随货所附之保修卡，或参考技嘉技术服务区网站：<http://www.gigabyte.cn/support-downloads/technical-support.aspx>

■ FAQ：

相关常见问题请参考技嘉常见问题网址：
<http://www.gigabyte.cn/support-downloads/faq.aspx>