

GIGABYTE™

U2440

USER'S MANUAL

使 用 手 冊

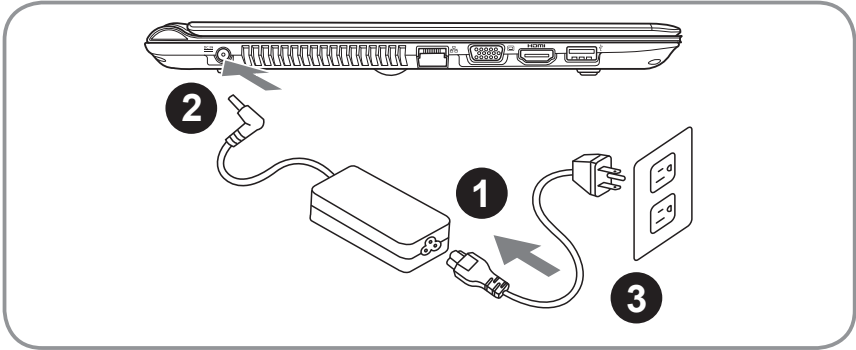
●한 국 어

V3.0

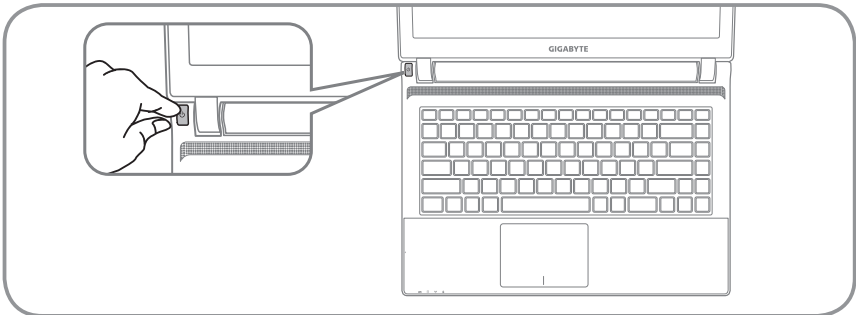
기가바이트 노트북을 구매 하신 것을 축하 드립니다.

이 설명서는 당신이 새로 구매한 노트북을 처음 세팅 하는데 도움을 줄 것입니다. 마지막 제품의 스펙은 당신의 구매 시점에 따라 다를 수 있습니다. 이는 기가바이트가 사전 서면의 통보 없이 변경할 수 있는 권리를 가지고 있습니다. 보다 더 자세한 정보가 필요하시면 저의 웹사이트 www.gigabyte.com 을 방문 하십시오.

1 기가바이트 노트북 처음으로 사용하기



- 1 파워코드를 AC 아답터에 연결 하십시오
- 2 AC 아답터를 노트북 오른쪽의 DC-In 잭에 연결 하십시오
- 3 파워코드를 파워 아울렛에 연결 하십시오



전원 켜기

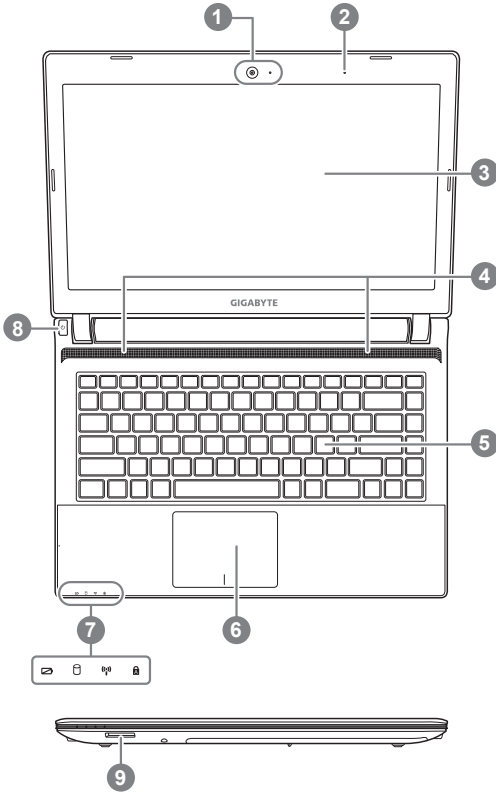
처음 U2440 노트북을 켤시, 운영체제가 모두 셋팅 될 때까지 전원을 끄지 마십시오. 윈도우 셋업이 모두 마치기 전에 오디오는 작동을 하지 않을 수 있습니다.

처음으로 U2440 부팅 하기

당신의 환경 설정에 따라, 당신의 노트북의 시작 시 마이크로소프트 윈도우 부트 스크린은 당신의 처음 스크린 일 것 입니다. 스크린상의 자시에 따라 개인정보를 입력하여 윈도우 운영체제 셋업을 마치십시오.

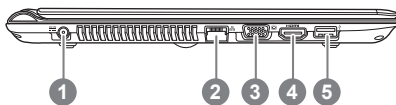
2 기가바이트 노트북 투어

정면도



- 1 웹캠 ①
 - 2 마이크로 폰
 - 3 디스플레이 패널
 - 4 오디오 스피커
 - 5 키보드
 - 6 터치패드 그리고 버튼
 - 7 LED 표시등 ②
 - 8 전원 버튼
 - 9 플래쉬 메모리 카드 리더
- ① 웹캠 켜짐/꺼짐 지시등
 - ② 배터리 상태 표시등
 - 드라이브 활동 지시등
 - 무선 랜 상태 표시등
 - 대문자 잠금 지시등

좌측면도



- 1 전원 DC 입력
- 2 랜 포트
- 3 디스플레이 (모니터) 출력
- 4 HDMI 포트
- 5 USB3.0 포트

3 핫키

이 컴퓨터는 핫키 또는 조합 키 기능을 채택 하여 화면 밝기 그리고 음성 출력과 같은 대부분의 컴퓨터 제어에 접근 합니다.

핫키를 활성화 하기 위하여, 조합의 다른 키를 누르기 전에 <Fn> 키를 누르고 계십시오.

핫키	기능	설명
Fn+F1	ZZ아이콘	노트북을 휴먼 상태로 놓습니다.
Fn+F2	무선 랜/블루투스	무선랜/블루투스기능을 활성화/비활성화 합니다.
Fn+F4	밝기	다양한 전원 관리 모드로 조정 합니다.
Fn+F5	어둡기 조절	디스플레이 밝기를 감소 시킵니다.
Fn+F6	밝기 조절	디스플레이 밝기를 증가 시킵니다.
Fn+F7	LCD on & off	디스플레이 의 on 과 off를 조정 합니다.
Fn+F8	LCD/모니터	노트북 엘시디와 외부 모니터를 조정 합니다.
Fn+F9	터치패드	터치패의 잠금을 조정 합니다.
Fn+F10	스피커	스피커의 켜짐/꺼짐을 조정 합니다.
Fn+F11	스피커 감소	스피커 볼륨을 감소 시킵니다.
Fn+F12	스피커 증가	스피커 볼륨을 감소 시킵니다.

4 시스템 설정

핫키를 눌러 BIOS 설정, 시스템 복원 그리고 부팅 선택 메뉴를 조절 하십시오.

핫키	기능	설명
ESC	BIOS 설정	BIOS 설정에 들어 가기
F9	시스템 복원	시스템 복원에 들어 가기
F12	부팅 선택	들어 가기

5 복원 가이드

시스템복원 (당신의 노트북의 운영체제를 복원)

노트북운영체제에 무엇인가 이상이 생겼을시, 노트북의 숨겨진 파티션에 저장되어 있는 운영체제 복원기능을 통해 노트북을 공장출시상태의 세팅으로 복원을 시킬 수 있습니다.



참고

- 만일 저장장치가 켜지거나 교환되거나 파티션이 삭제 되면 복원선택사항은 더 이상 이용할 수 없습니다.
- 복원 기능은 운영체제가 기본 내장되어 있는 노트북에서만 가능하며, 운영체제가 저장되어 있지 않은 노트북을 구매 하셨을 경우 복원 기능은 불가능 합니다.

시스템 복원장치 실행하기

시스템 복원장치는 노트북이 공장에서 출하하기 전에 이미 설치되어 있으며, 선택메뉴를 통해 윈도우 복원 도구를 실행하여 운영체제를 공장세팅모드로 복원을 시킬 수 있습니다. 아래의 간단한 설명을 통해 어떻게 운영체제 복원을 실행 할 수 있는지 보여줄 것입니다.



준비

PC가 전원에 연결된것을 확인 부탁드립니다며, 몇분이 소요 될 수 있습니다.

윈도우 7 복원가이드

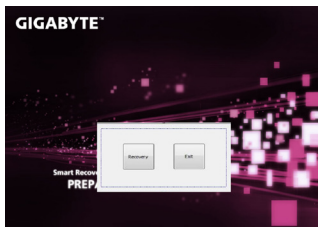
1 노트북을 껐다 다시 켵니다.

2



노트북이 부팅을 시작할시 F9 키를 눌러 도구를 실행 하십시오.

3



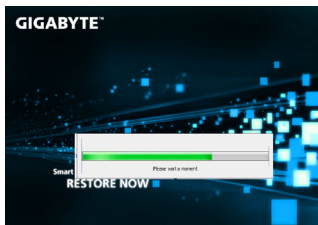
복원은 실행 될 것이며, 복원 관련 옵션버튼을 보게 될 것입니다. "복원"을 클릭하여 실행 하십시오.



주의

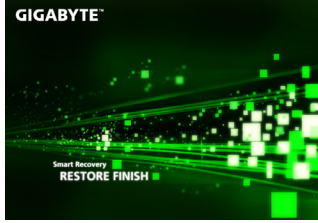
복원이 선택된 후 복원이 실행되면 당신의 개인데이터나 파일은 삭제 될 것이며 운영체제는 공장출고 세팅 상태로 복원 될 것 입니다.

4



복원을 진행할시 진행과정표시가 화면을 통해 보일 것이며 AC 어답터를 통해 충분한 전원이 공급되어야 하며, 진행중 노트북을 끄지 말아 주십시오.

5



시스템 복원을 마친후 , 제부팅하여 주십시오 .

윈도우 8 복원가이드

1

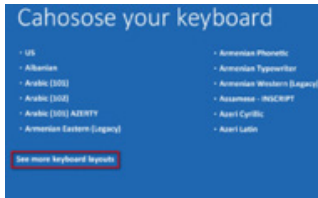
노트북을 껐다 다시 켭니다 .

2



노트북이 부팅을 시작할시 F9 키를 눌러 도구를 실행 하십시오 .

3



당신의 키보드 레이아웃을 선택 하십시오 .
당신은 "See more keyboard layouts"을 눌러 다음페이지의 언어를 볼 수 있습니다 .

4



"Troubleshoot"을 선택하여 복원세팅으로 들어 가십시오 .
(당신은 "계속"을 선택하여 복원시스템에서 나와 파일또는 데이터 백업을 진행 할 수 있습니다 .)



다음과 같은 사항이 발생 할 것 입니다 .

- **Refresh your PC** - 사용자가 시스템의 안정성을 향상 시키기 위하여 램탑을 새로 고침 할 시 당신의 파일은 변하지않을 것 입니다 .
- **Reset your PC** - 만약 사용자가 모든 파일을 없애길 원하신다면 , 사용자는 PC 를 완전히 초기화 할 수 있습니다 .

6 부록

■ 보증 & 서비스

보증, 서비스 그리고 이와 관련된 정보는 워런티 카드를 참조 하시거나 아래의 링크의 기가바이트 사이트를 참고 하십시오 :

<http://www.gigabyte.com/support-downloads/technical-support.aspx>

■ 자주 묻는 질문

FAQ(자주 묻는 질문) 은 다음의 링크를 참조 하십시오 :

<http://www.gigabyte.com/support-downloads/faq.aspx>