

GIGABYTE™

U2142

USER'S MANUAL

使 用 手 冊

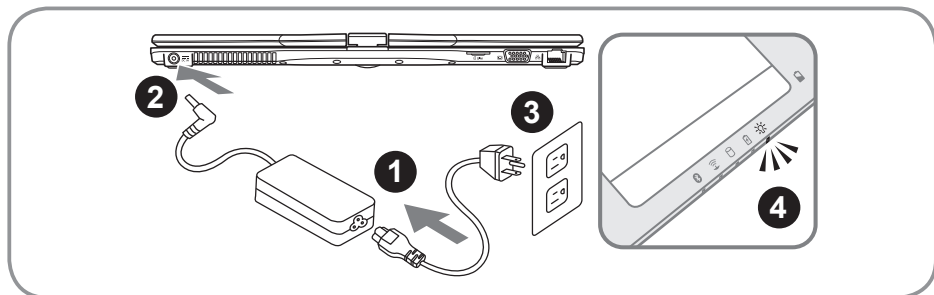
● Русский

V1.0

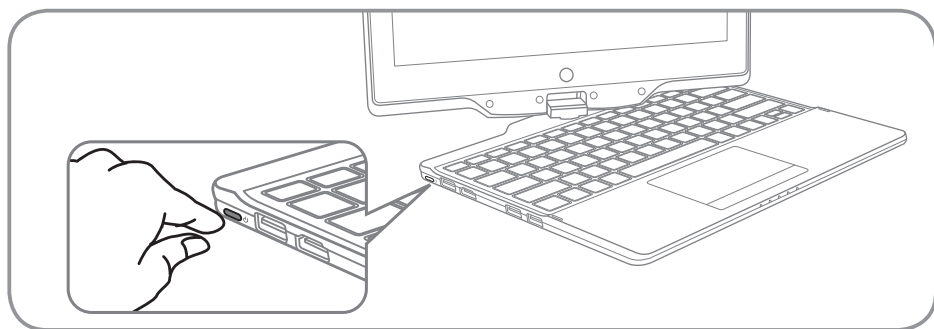
Поздравляем Вас с приобретением нового ноутбука GIGABYTE.

Данное руководство поможет вам начать работу с новым устройством. Более подробную информацию можно получить на сайте www.gigabyte.com. На момент отгрузки все технические характеристики соответствуют заводским стандартам, и могут изменяться без предварительного уведомления: письменного или иного.

Первый запуск ноутбука GIGABYTE



- 1 Соедините шнур питания и сетевой адаптер
- 2 Подключите адаптер переменного тока к гнезду DC на вашем ноутбуке
- 3 Подключите шнур питания к электрической розетке
- 4 Для включения ноутбука нажмите кнопку включения при горящем индикаторе батареи



Включение ноутбука:

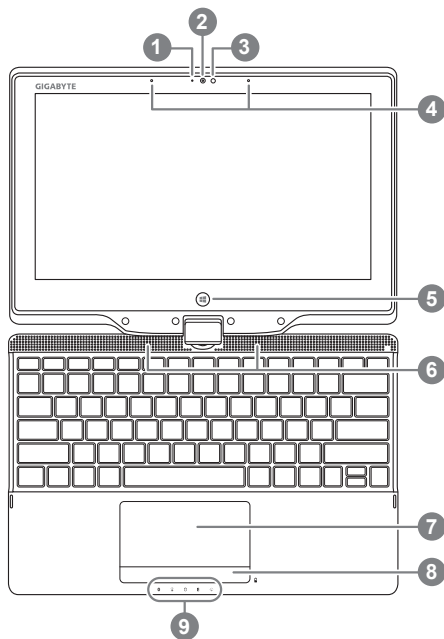
Включив U2142 в первый раз, не выключайте ноутбук до тех пор, пока не завершится настройка операционной системы. **ВНИМАНИЕ:** Громкость звука не будет работать до завершения установки Windows®.

Первая загрузка ноутбука U2142:

В зависимости от конфигурации вашего ноутбука при включении его впервые окно начальной загрузки Microsoft Windows® Boot Screen будет первым, что появится на экране. Следуя инструкциям, появляющимся на экране компьютера, введите информацию о себе для завершения установки операционной системы Windows®.

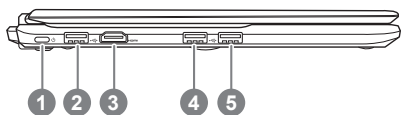
Знакомство с ноутбуком GIGABYTE

Вид сверху



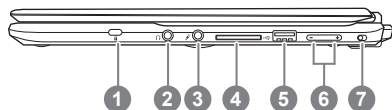
- 1 Статус работы вебкамеры
 - 2 Вебкамера
 - 3 Световой датчик
 - 4 Микрофон
 - 5 Кнопка Windows ^❶
 - 6 Динамики
 - 7 Сенсорная панель
 - 8 Кнопка индикатора состояния батареи ^❷
 - 9 Светодиодные индикаторы ^❸
- ❶ Возвращение к пользовательскому интерфейсу Windows 8
 - ❷ Нажмите правую кнопку сенсорной панели для того чтобы проверить статус заряда батареи
 - ❸  Индикатор Bluetooth
 -  Индикатор статуса подключения к сети
 -  Индикатор работы жесткого диска
 -  Индикатор статуса заряда батареи
 -  Индикатор режима работы

Вид слева



- 1 Кнопка включения
- 2 Порт USB
- 3 Порт HDMI
- 4 Порт USB
- 5 Порт USB (Поддержка зарядки от USB)

Вид справа



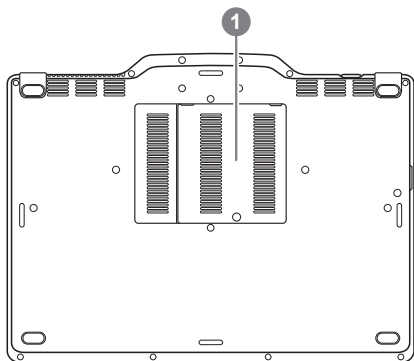
- 1 Slot для замка безопасности Kensington
- 2 Гнездо для наушников
- 3 Гнездо для микрофона
- 4 Slot для чтения карт памяти SD
- 5 Порт USB
- 6 Кнопка регулирования громкости
- 7 Фиксатор вращения

Вид снизу и сзади



- 1 Гнездо адаптера питания
- 2 Slot для SIM-карты
- 3 Гнездо для внешнего монитора D-Sub (VGA)
- 4 Порт для подключения сетевого адаптера Ethernet

Вид снизу



- 1 Отсек оперативной памяти

Горячие клавиши

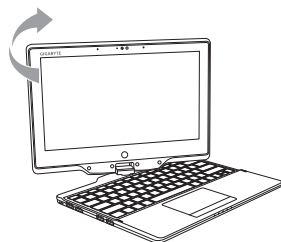
Компьютер использует горячие клавиши или комбинации клавиш для доступа к большинству контроллеров компьютера, таким как яркость экрана и вывод звука. Чтобы активировать горячие клавиши, нажмите и удерживайте клавишу <Fn> до того как нажимать другую клавишу горячей комбинации.

Функция	Описание	Описание
Fn+F1 	Переключатель спящего режима	Отправить компьютер в спящий режим
Fn+F2 	Беспроводная сеть	Включение или отключение беспроводных устройств. Нажатие сочетания этих клавиш активизирует беспроводную сеть LAN.
Fn+F3 	Уменьшить яркость	Уменьшить яркость экрана
Fn+F4 	Увеличить яркость	Увеличить яркость экрана
Fn+F5 	Переключатель дисплея	Переключить вывод изображения между встроенным экраном, внешним монитором (если он подключен) или обоими
Fn+F6 	Контроль дисплея	Включить / выключить дисплей
Fn+F7 	Переключатель динамиков	Включить / выключить динамики
Fn+F8 	Убавить громкость	Уменьшить громкость звука
Fn+ F9 	Прибавить громкость	Увеличить громкость звука
Fn+F10 	Переключатель сенсорной панели	Включить / выключить встроенную сенсорную панель
Fn+F11 	Bluetooth	Включение или отключение беспроводной связи Bluetooth.
Fn+F12 	Вебкамера	Включить / выключить встроенную вебкамеру

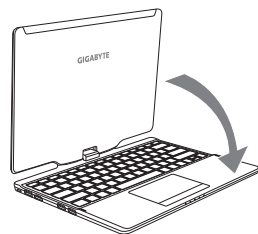
Использование Вашего U2142 в качестве планшетного ПК

Экран U2142 может быть перевернут таким образом, чтобы симулировать планшетный ПК. Для использования этой функции, пожалуйста, следуйте инструкциям ниже:

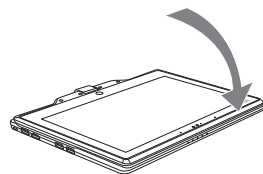
1. Откройте крышку (экран U2142).
2. В верхней части, в середине над клавиатурой вы найдете ось соединения панели дисплея и нижнего кожуха компьютера. Там же есть значок поворота.
3. Следуя направлению, указанному на значке, поверните экран на 180 градусов по часовой стрелке таким образом, чтобы экран "смотрел" наружу.



4. Развернутый экран наклоните до горизонтального положения таким образом, чтобы крышка экрана закрывала клавиатуру. Используйте стилус или просто касания, чтобы управлять U2142 как планшетным ПК.



5. Для возвращения в изначальное состояние, верните экран в положение 90 градусов относительно клавиатуры и поверните его против часовой стрелки до возвращения в изначальное состояние.



Внимание:

Обратите внимание, что экран может вращаться только по часовой стрелке (и против часовой стрелки в обратную сторону) только до 180 градусов. Поворачивая экран, удостоверьтесь, что вы следуете значку направления. Форсирование экрана в неправильном направлении повлечет за собой серьезные повреждения.

Инструкция по восстановлению ОС

Восстановление операционной системы вашего ноутбука

При возникновении проблем с работой операционной системы, вы можете восстановить систему до заводских установок при помощи запасной полной версии ОС, которая хранится в закрытом разделе жесткого диска вашего ноутбука.



Внимание

- Если жесткий диск был заменён или его закрытый раздел был удалён опция восстановления системы будет недоступна.
- Опция восстановления системы доступна только для устройств с предустановленной ОС. Устройства с ОС DOS не имеют доступа к функции восстановления ОС.

Запуск функции Восстановление системы

Функция Восстановление системы предустановлена на вашем ноутбуке еще до отгрузки его с завода. Меню опций позволяет запустить функцию Восстановление системы для того, чтобы восстановить ОС до заводских конфигураций.

Краткая инструкция ниже показывает как запустить функцию Восстановление системы и обновить ОС.



Готовность

Убедитесь, что адаптер переменного тока подключен к розетке.

Инструкция по восстановлению Windows 8

1

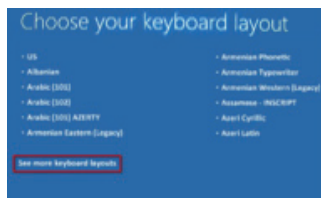
Выключите и перезагрузите ваш ноутбук.

2



В режиме включения ноутбука нажмите и удерживайте кнопку F9 для запуска функции восстановления ОС.

3



Выберите раскладку клавиатуры.

Нажмите кнопку “See more keyboard layouts” для просмотра следующей страницы списка языков.

4



Выберите опцию “Troubleshoot” для входа в настройки функции Восстановление системы. (Выберите опцию “Продолжить” для окончания процесса Восстановление ОС и перехода в ОС Windows 8 для сохранения данных и файлов)



существует две опции Восстановления системы

• **Refresh your PC - Обновите систему**

Вы можете обновить ваш ноутбук для того чтобы улучшить производительность системы без потери данных.

• **Reset your PC - Переустановите систему**

Если вы хотите удалить все файлы на вашем ноутбуке, полностью переустановите систему на вашем ноутбуке.

5



■ **Refresh your PC - Выберите опцию “Обновить систему”**

[Нажмите кнопку “ Next”] > [Выберите операционную систему для установки] > [Нажмите “Windows 8”] > [Нажмите кнопку “Refresh” для запуска процесса Восстановление системы]



Что произойдет

- ваши файлы и личные настройки останутся без изменений
- настройки ноутбука вернутся к заводским конфигурациям
- приложения из Windows Store останутся на вашем ноутбуке
- приложения, загруженные с дисков или вебсайтов будут удалены
- список удаленных приложений будет сохранен на вашем рабочем столе



■ **Reset your PC - Выберите опцию “Переустановить систему”**

[Нажмите кнопку “ Next”] > [Выберите операционную систему для установки] > [Нажмите “Windows 8”] > [Вы хотите полностью очистить жесткий диск? После перенесения личных данных и файлов, вы можете полностью очистить жесткий диск, делая тем самым восстановление данных более проблематичным. Это более безопасно, но занимает больше времени.]

▶ **Just remove my files - Удалить только личные файлы**

Только личные файлы и данные будут удалены, настройки ноутбука сохранятся

▶ **Fully clean the drive - Полностью очистить жесткий диск**

Жесткий диск будет полностью восстановлен до заводских конфигураций. Это займет больше времени. > [Нажмите “Reset” для запуска функции восстановления ОС]



Что произойдет

- ваши файлы и приложения будут удалены.
- настройки вашего ноутбука будут возвращены к заводским.

Примечания



Advanced options - Расширенные функции



System Restore - Восстановление системы

Используйте точку восстановления, ранее созданную на вашем ноутбуке, чтобы восстановить Windows



System Image Recovery - Восстановление образа ОС

Восстановление Windows при помощи определенного образа системы



Automatic Repair - Автоматическое устранение неисправностей

Устранение проблем, не позволяющих Windows ОС загрузиться



Command Prompt - Командная строка

Использование командной строки для доступа к расширенным опциям устранения проблем



UEFI Firmware Settings - Прошивка установок UEFI

Изменение установок в прошивке UEFI вашего ноутбука

Приложения

■ **Сервисное обслуживание :**

Подробную информацию по обслуживанию можно найти на официальном сайте GIGABYTE по ссылке:

<http://www.gigabyte.com/support-downloads/technical-support.aspx>

■ **Часто задаваемые вопросы :**

Список часто задаваемых вопросов можно найти, перейдя по ссылке:

<http://www.gigabyte.com/support-downloads/faq.aspx>