

GIGABYTE™

U2142

USER'S MANUAL

使 用 手 冊

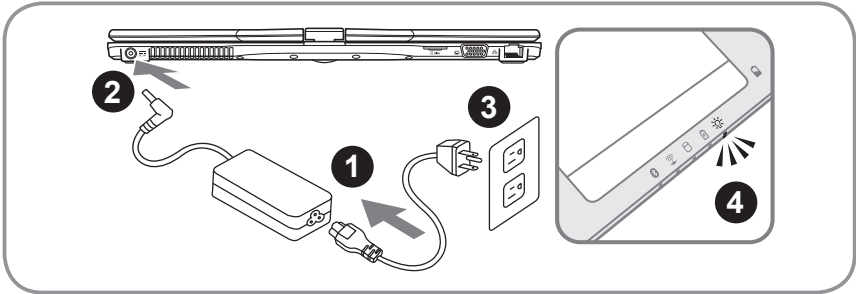
•한 국 어

V1.0

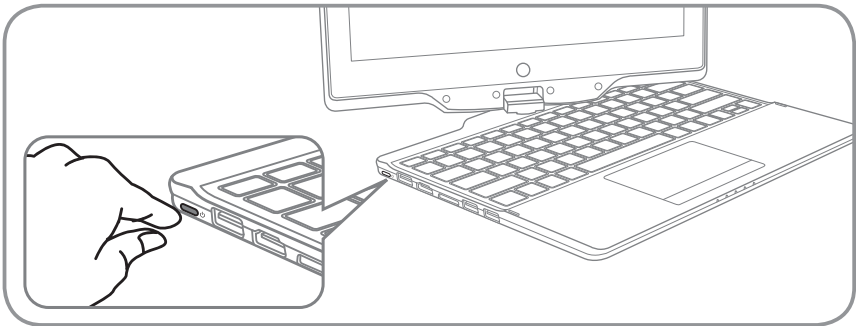
기가바이트 노트북을 구매 하신 것을 축하 드립니다.

이 설명서는 당신이 새로 구매한 노트북을 처음 세팅 하는데 도움을 줄 것입니다. 마지막 제품의 스펙은 당신의 구매 시점에 따라 다를 수 있습니다. 이는 기가바이트가 사 전 서면의 통보 없이 변경할 수 있는 권리를 가지고 있습니다. 보다 더 자세한 정보가 필요하시면 저의 웹사이트 www.gigabyte.com 을 방문 하십시오.

1 기가바이트 노트북 처음으로 사용하기



- 1 파워코드를 AC 아답터에 연결 하십시오.
- 2 AC 아답터를 노트북 오른쪽의 DC-In 잭에 연결 하십시오.
- 3 파워코드를 파워 아울렛에 연결 하십시오.
- 4 배터리 표시등이 켜져 있을시, 전원 버튼을 눌러 노트북을 켜십시오.



노트북 켜기

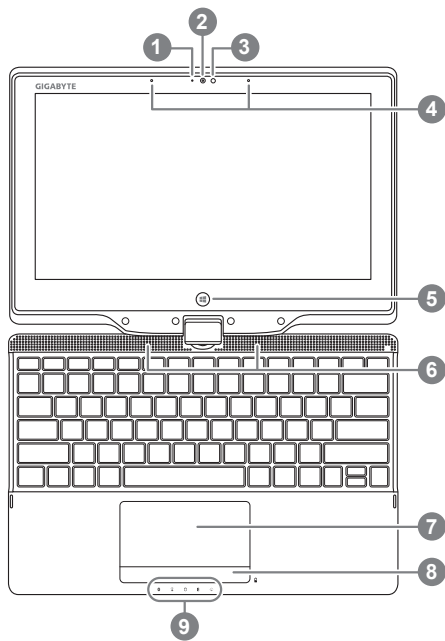
처음 U2142 노트북을 켤시, 운영체제가 모두 셋팅 될 때까지 전원을 끄지 마십시오. 윈도우 셋업이 모두 마칠기 전에 오디오는 작동을 하지 않을 수 있습니다.

처음으로 U2142 부팅 하기

당신의 환경 설정에 따라, 당신의 노트북의 시작 시 마이크로소프트 윈도우 부트 스크린은 당신의 처음 스크린 일 것 입니다. 스크린상의 자시에 따라 개인정보를 입력하여 윈도우 운영체제 셋업을 마칩시오.

2 당신의 기가바이트 노트북 투어

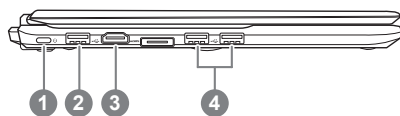
파노라믹 뷰



- 1 웹캠 지시등
- 2 웹캠
- 3 라이트 센서
- 4 마이크로폰
- 5 윈도우 버튼 ①
- 6 스피커
- 7 터치패드
- 8 배터리 지시등 버튼 ②
- 9 LED 표시등 ③

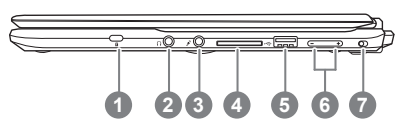
- ① 윈도우8 스타일 UI모드로 돌아 가기.
- ② 전원이 꺼져 있을시 터치패드의 오른쪽 버튼을 눌러 배터리 잔여량을 확인 하십시오.
- ③
 - Ⓜ 블루투스 LED
 - Ⓜ 무선 랜 상태 표시등
 - Ⓜ HDD 상태 표시등
 - Ⓜ 배터리 상태 표시등
 - Ⓜ 전원 상태 표시등

좌측면도



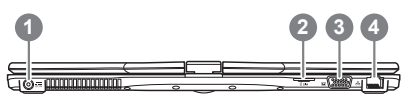
- 1 전원 버튼
- 2 USB 포트
- 3 HDMI 포트
- 4 USB 포트 x2

우측면도



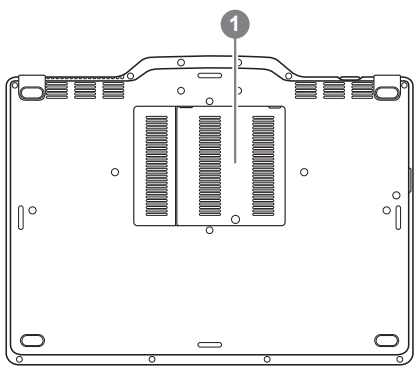
- 1 켄시턴락
- 2 이어폰 출력
- 3 마이크로 폰
- 4 2-in-1 카드리더
- 5 USB 포트
- 6 소리조절 키
- 7 회전잠금 버튼

뒷면도



- 1 DC-in 잭
- 2 심카드 슬롯
- 3 D-sub (VGA) 포트
- 4 에터넷 포트

바닥면도



- 1 메모리 설치구

3 핫키

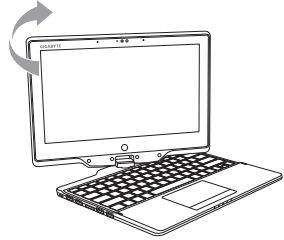
이 컴퓨터는 핫키 또는 조합 키 기능을 채택 하여 화면 밝기 그리고 음성 출력과 같은 대부분의 컴퓨터 제어에 접근 합니다. 핫키를 활성화 하기 위하여, 조합의 다른 키를 누르기 전에 <Fn> 키를 누르고 계십시오.

핫키	기능	설명
Fn+F1 	수면	컴퓨터를 수면 모드로 합니다.
Fn+F2 	무선 랜	무선 랜 기능을 활성화/비활성화 합니다.
Fn+F3 	밝기 감소	스크린의 밝기를 감소 시킵니다.
Fn+F4 	밝기 증가	스크린의 밝기를 증가 시킵니다.
Fn+F5 	디스플레이 토글	디스플레이 스크린, 외장 모니터(만약 연결 시) 그리고 두 개 모두의 디스플레이 출력을.
Fn+F6 	스크린 디스플레이 토글	스크린 디스플레이를 켜거나 끕니다.
Fn+F7 	묵음	묵음 시킵니다.
Fn+F8 	소리 감소	소리를 감소 시킵니다.
Fn+F9 	소리 증가	소리를 증가 시킵니다.
Fn+F10 	터치패드 토글	내부 터치 패드를 켜거나 끕니다.
Fn+F11 	블루투스	블루투스 기능을 활성화/비활성화 합니다.
Fn+F12 	웹캠	웹캠을 켜거나 끕니다.

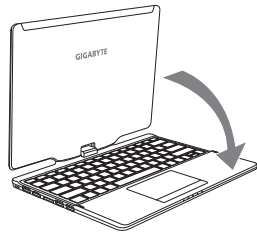
4 당신의 U2142 태블릿 사용하기

U2142의 스크린은 태블릿 PC로 변환이 가능하니 이 기능을 사용 하기 위하여 아래와 같은 절차를 받으십시오.

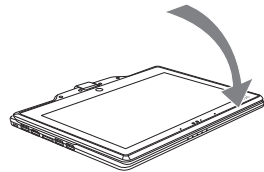
1. 두껍을 여십시오 (U2142의 화면 디스플레이)
2. 키보드 윗부분의 중앙에 하렛 부분과 디스플레이 패널을 연결하는 부분이 있습니다. 사인은입니다.
3. 아래의 사인에 따라 시계방향으로 스크린을 180도 돌려서 닫으십시오.



4. 스크린을 아래로 평평하게 닫으십시오. 키보드는 디스플레이에 닿힐 것입니다. 스타일 러쉬 펜을 사용하시거나 간단히 손가락 터치를 하여 U2142을 태블릿 PC로사용 하십시오.



5. 태블릿 PC가 완성되면 다시 반대의 방법으로 태블릿 PC를반시계 방향으로 돌려 U2142을 원래의 위치로 놓으십시오.



주의:

스크린은 시계방향으로 180도만 돌아 가므로, 사인이 있는 방향으로만 돌려 주시기 바라며, 잘못된 방향으로 힘을 가해 돌리지 마십시오.

5 부록

■ 보증 & 서비스 :

보증, 서비스 그리고 이와 관련된 정보는 워런티 카드를 참조 하시거나 아래의 링크의 기가바이트 사이트를 참고 하십시오 :

<http://www.gigabyte.com/support-downloads/technical-support.aspx>

■ 자주 묻는 질문 :

FAQ(자주 묻는 질문) 은 다음의 링크를 참조 하십시오 :

<http://www.gigabyte.com/support-downloads/faq.aspx>