

GIGABYTE™

# U2142

USER'S MANUAL

使 用 手 冊

• فارسی

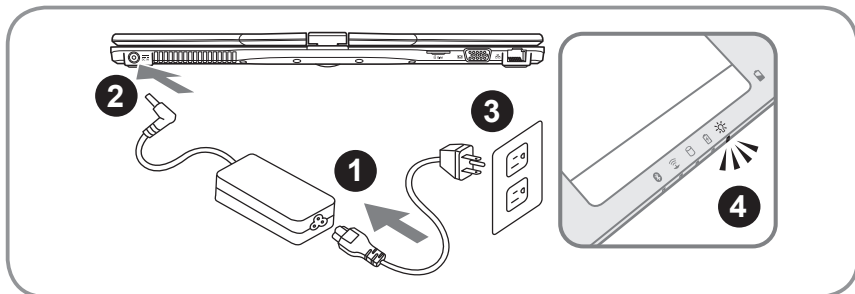
V1.0

## برای خرید نوت بوک گیگابایت به شما تبریک می‌گوییم.

این راهنما به شما کمک می‌کند تا نوت بوک خود را آماده به کار کنید. پیکره بندی نهایی محصول به مدل خریداری شده بستگی دارد. گیگابایت این اختیار را دارد که اطلاعات درج شده را بدون اطلاع قبلی اصلاح کرده یا تغییر دهد. برای اطلاع از جزئیات بیشتر، لطفاً به صفحه [www.gigabyte.com](http://www.gigabyte.com) مراجعه فرمایید.

### استفاده از نوت بوک گیگابایت برای اولین بار

# 1

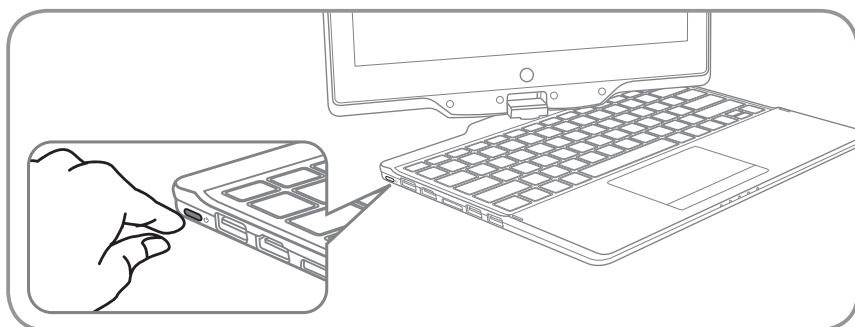


1 کابل برق را به آداپتور AC متصل کنید.

2 آداپتور AC را به فیش ورودی DC در سمت راست نوت بوک وصل کنید

3 سیم برق را به پریز متصل کنید

4 هنگامی که چراغ نمایشگر وضعیت باتری روشن شد، کلید Power را برای روشن کردن نوت بوک فشار دهید.



### روشن نمودن برق نوت بوک

بعد از اینکه نوت بوک U2142 خود را برای اولین بار روشن نمودید، تا هنگامی که سیستم عامل تنظیم نشده است آن را خاموش نکنید. لطفاً توجه داشته باشید، تا زمانی که راه اندازی ویندوز (Windows® Setup) به اتمام نرسیده، کلید تنظیم صدا فعال نخواهد بود.

### راه اندازی نوت بوک U2142 برای اولین بار

بسته به پیکره بندی شما، صفحه راه اندازی ویندوز (Microsoft® Windows® Boot Screen) اولین صفحه ای خواهد بود که در راه اندازی نوت بوک مشاهده خواهید کرد. دستورالعمل های نمایش داده شده را دنبال و اطلاعات شخصیتان را وارد کنید تا راه اندازی سیستم عامل ویندوز به اتمام برسد.

## 2 تور راهنمای نوت بوک گیگابایت

### نمای وسیع

1 نمایشگر وضعیت وب کم

2 وب کم

3 حسگر نور

4 میکروفون

5 کلید ویندوز

6 بلندگوها

7 صفحه لمسی (TouchPad)

8 نمایشگر وضعیت باتری

9 LED نمایشگر وضعیت

1 بازگشت به واسط کاربری Windows

2 برای بررسی میزان باقی مانده در هنگام خاموشی دستگاه، کلید سمت راست صفحه لمسی را فشار دهید

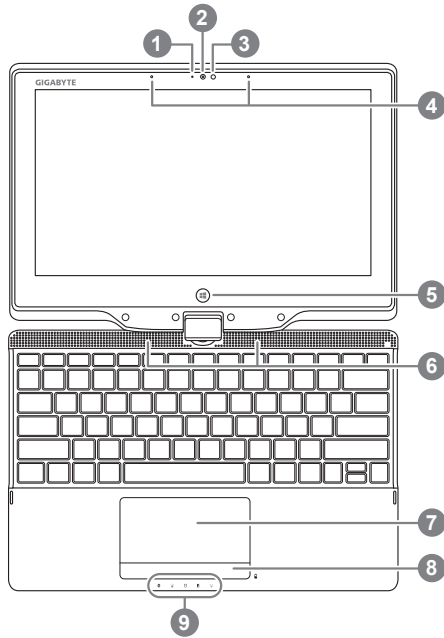
3 LED نمایشگر وضعیت بلوتوث

4 LED نمایشگر وضعیت شبکه بیسیم LAN

5 LED نمایشگر وضعیت هارد دیسک

6 LED نمایشگر وضعیت باتری

7 LED نمایشگر وضعیت برق



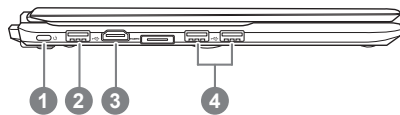
### نمای سمت چپ

1 کلید برق

2 درگاه USB

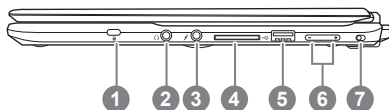
3 درگاه HDMI

4 دو درگاه USB



## نمای سمت راست

- 1 شکاف قفل Kensington
- 2 خروجی اییرفون
- 3 ورودی میکروفون
- 4 کار خوان ۲ در ۱
- 5 درگاه USB
- 6 کلید تنظیم صدا
- 7 قفل چرخش



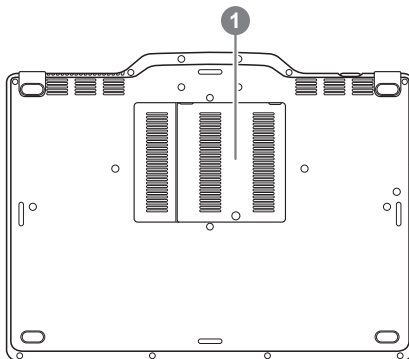
## نمای پشتی

- 1 فیش ورودی DC
- 2 شکاف سیم کارت
- 3 درگاه (VGA) D-Sub
- 4 درگاه اترنت



## نمای زیرین

- 1 جایگاه حافظه



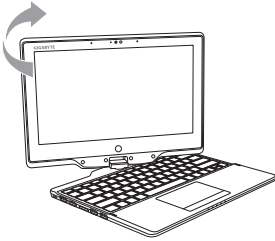
این رایانه کلیدهای میانبر و ترکیبی را برای افزایش سطح کنترل کاربر روی مسائلی مانند روشنایی صفحه نمایش و خروجی صدا به کار می گیرد. برای فعال کردن کلیدهای میانبر، کلید <Fn> را فشار داده و نگه دارید و سپس کلید ترکیبی مورد نظر خود را فشار دهید.

توضیحات	عملکرد	کلید میانبر
سیستم را در حالت Sleep قرار می دهد	Sleep	<b>Fn+F1</b> 
فعال یا غیر فعال کردن شبکه بیسیم LAN	LAN شبکه بیسیم	<b>Fn+F2</b> 
روشنایی تصویر را کاهش می دهد	کاهش روشنایی	<b>Fn+F3</b> 
روشنایی تصویر را افزایش می دهد	افزایش روشنایی	<b>Fn+F4</b> 
خروجی تصویر را ما بین نمایشگر نوت بوک و صفحه نمایش خارجی (در صورت اتصال) سوئیچ می کند	تعویض تصویر	<b>Fn+F5</b> 
صفحه نمایش را روشن و خاموش می کند	تنظیم صفحه نمایش	<b>Fn+F6</b> 
صدا را قطع می کند	قطع صدا	<b>Fn+F7</b> 
بلندی صدا را کاهش می دهد	کاهش صدا	<b>Fn+F8</b> 
بلندی صدا را افزایش می دهد	افزایش صدا	<b>Fn+F9</b> 
صفحه لمسی داخلی را روشن و خاموش می کند	تنظیم صفحه لمسی	<b>Fn+F10</b> 
بلوتوث را فعال و غیر فعال می کند	بلوتوث	<b>Fn+F11</b> 
وب کم داخلی را روشن و خاموش می کند	وب کم	<b>Fn+F12</b> 

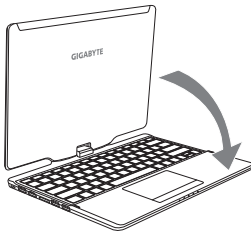
## از U2142 خود به عنوان تبلت استفاده کنید

نمایشگر U2142 قابل تبدیل به یک تبلت است. برای بهره مندی از این قابلیت مراحل زیر را دنبال کنید:

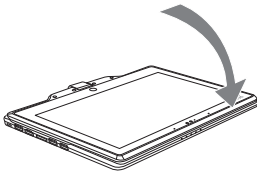
1. را باز کنید U2142 نمایشگر
2. در قسمت میانی و فوقانی صفحه کلید، یک لولای متصل به انتهای نمایشگر وجود دارد. یک علامت جهت دارد. در آن جا مشاهده می شود
3. جهت علامت را دنبال کنید و نمایشگر را در جهت موافق عقربه های ساعت ۱۸۰ درجه بچرخانید تا نمایشگر به پشت درآید



4. طرف چرخیده نمایشگر را روی صفحه کلید بخوابانید. صفحه کلید توسط صفحه نمایش پوشانده می شود. از قلم مخصوص یا خود استفاده کنید U2142 صفحه نمایش لمسی برای عملکرد تبلتی



5. برای بازگشت به حالت ابتدایی، نمایشگر را ۹۰ درجه برگردانید و با آن به حالت U2142 چرخاندن در جهت مخالف عقربه های ساعت اصلی خود برگردانید



### توجه:

لطفاً توجه داشته باشید که صفحه نمایش در جهت موافق عقربه های ساعت تنها تا ۱۸۰ درجه قابل چرخاندن است. مطمئن باشید تا طبق جهت علامت صفحه نمایش را بچرخانید. چرخش U2142 در زاویه اشتباه موجب خسارت های بسیار جدی به آن می شود.

**■ گارانتی و سرویس**

لطفاً برای اطلاع از گارانتی و سرویس و موضوعات مرتبط به کارت گارانتی محصول یا بخش سرویس وب سایت گیگابایت به آدرس زیر مراجعه فرمایید:

<http://www.gigabyte.com/support-downloads/technical-support.aspx>

**■ سوالات متداول**

لطفاً برای مشاهده سوالات متداول به آدرس زیر مراجعه فرمایید:

<http://www.gigabyte.com/support-downloads/faq.aspx>