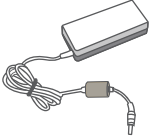


## GIGABYTE computer. 기가바이트 컴퓨터.

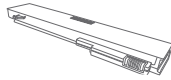
기가바이트 노트북을 구입하신 것을 축하 드립니다. 이 요약 설치 가이드는 당신의 기가바이트 노트북을 시작 시 세팅 하는 것을 가이드 할 것입니다.

# 1 공급되는 아이템 체크 하기

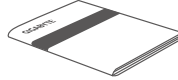
AC 어댑터



배터리 팩



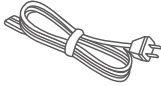
설명서



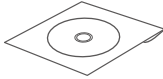
핸디백 (Optional)



파워 코드



드라이버 CD

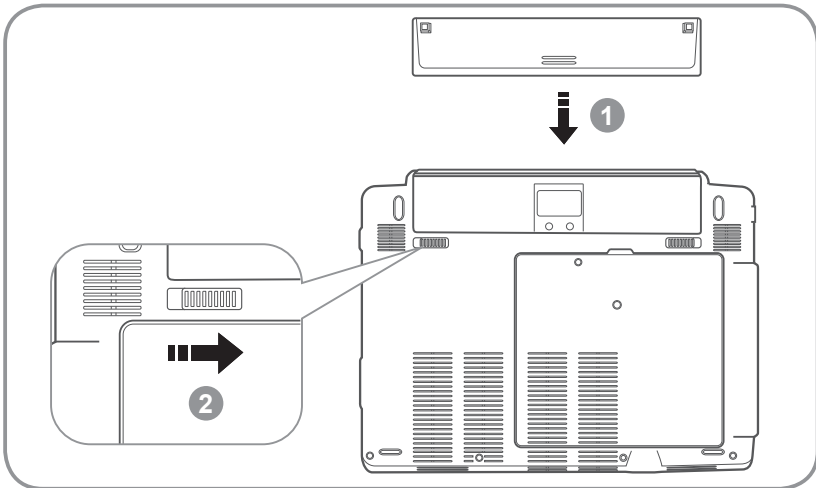


글로벌 보증 카드

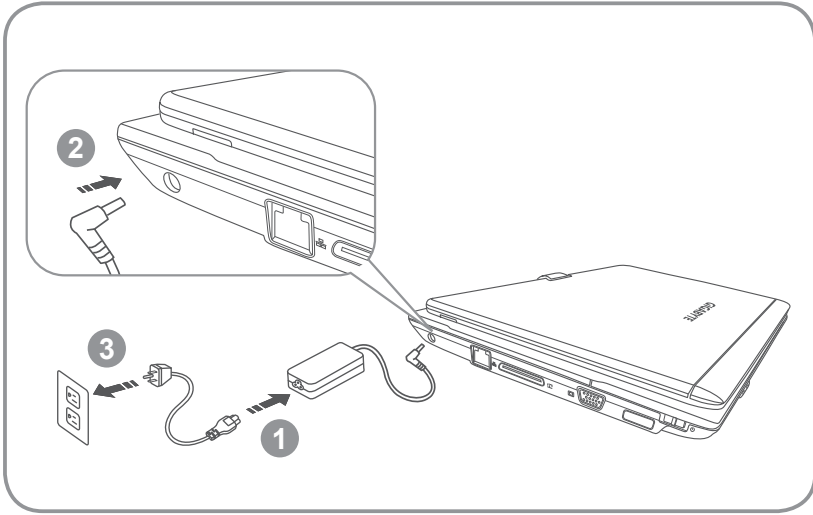


\* 이 책자의 삽화는 당신의 모델과 생김이 다를 수 있습니다.

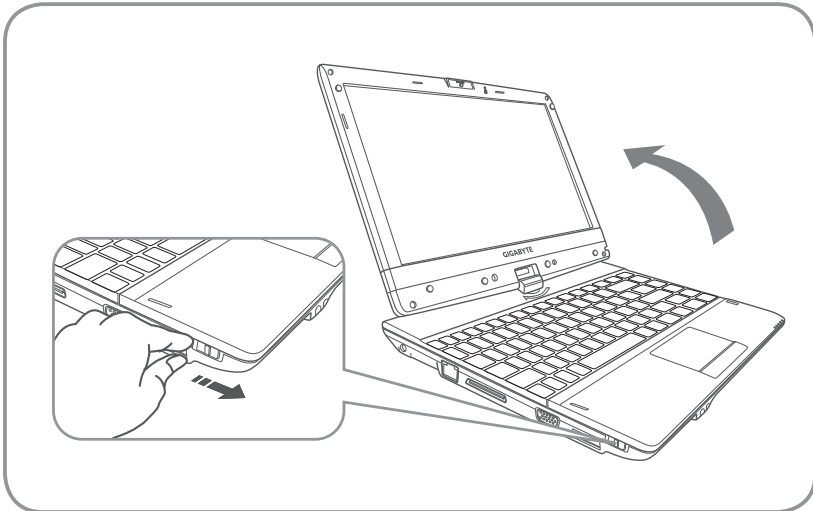
# 2 기가바이트 노트북을 처음으로 사용하기



- 1 배터리 팩을 배터리 삽입구에 넣으십시오
- 2 잠금 위치로 스위치를 밀어 넣는 것을 기억 하십시오.



- 1 파워 코드를 AC 아답터에 연결 하십시오
- 2 AC 아답터를 노트북 왼쪽의 DC-in 잭에 연결 하십시오
- 3 파워코드를 전원 아울렛에 연결 하십시오



- 1 뒤쪽 판넬을 올려 노트북을 열고, 전원 버튼을 눌러 켜십시오

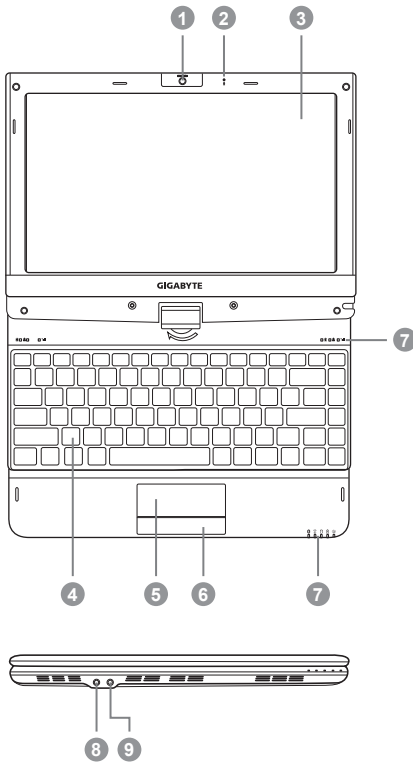


## 주의

처음 시작을 할 때, 당신의 컴퓨터가 몇 분 정도 소요 됩니다. 셋업 윈도우가 나타날 때까지 어떤 행동도 요구 되지 않습니다.

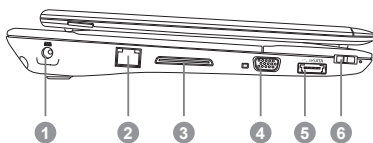
# 3 당신의 기가바이트 노트북 투어

## 정면도



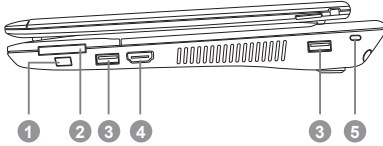
- 1 웹캠 카메라
  - 2 마이크로 폰
  - 3 LCD 디스플레이
  - 4 키보드
  - 5 터치패드
  - 6 클릭 버튼
  - 7 LED 표시등 ①
  - 8 마이크로폰 잭
  - 9 헤드폰 잭
- ① 숫자 잠금 상태등
  - 대문자 잠금 상태등
  - 3.5G 상태등
  - 블루투스 상태 LED
  - 무선랜 상태 LED
  - 상태 LED
  - 배터리 상태 LED
  - 전원 상태 LED

## 좌측면도



- 1 DC-in 잭
- 2 에터넷 포트
- 3 도킹 포트
- 4 외장 화면(VGA) 포트
- 5 eSATA/USB2.0 콤보 포트
- 6 전원 버튼

## 우측 면도

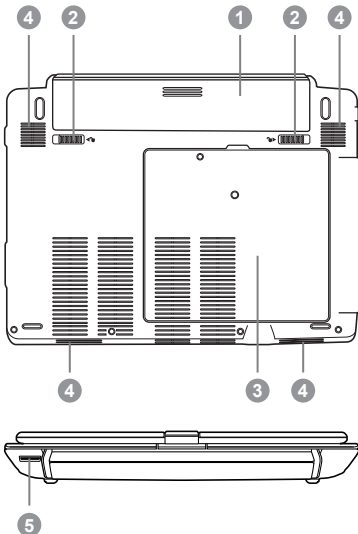


- 1 기능 키 ②
- 2 멀티 카드 리더 ③
- 3 USB 포트
- 4 HDMI 포트
- 5 킹스턴 락 슬롯

- ② 기능키 활성화 하기
  - a) 오프 모드 하에서 "Fn"버튼을 눌러 "스마트 셋업"메뉴로 들어 갑니다. 당사는 바이오스 셋업, 유틸리티, 시스템, 복원 그리고 다른 기능들을 이 셋업 메뉴에서 선택 할 수 있습니다.
  - b) 윈도우 운영체제 하에서, "Fn" 버튼을 눌러 스마트 매니저를 시작 할 수 있습니다.

- ③ SD카드, 멀티 미디어 카드, 메모리 스틱 메모리 스틱 프로.

## 바닥도



- 1 배터리 배이
- 2 배터리 여림쇠
- 3 하드 디스크, 통신 그리고 메모리 배이
- 4 스피커
- 5 심카드 슬롯

## 단축키

기능을 채택 하여 화면 밝기 그리고 음성 출력과 같은 대부분의 컴퓨터 제어에 접근 합니다. 핫키를 활성화 하기 위하여, 조합의 다른 키를 누르기 전에<Fn> 키를 누르고 계십시오.

단축키	기능	묘사
Fn+F1 	수면	컴퓨터를 수면 모드로 합니다.
Fn+F2 	무선 랜	무선 랜 기능을 활성/비활성화 합니다.
Fn+F3 	밝기 감소	스크린의 밝기를 감소 시킵니다.
Fn+F4 	밝기 증가	스크린의 밝기를 증가 시킵니다.
Fn+F5 	디스플레이 토글	디스플레이 스크린, 외장 모니터(만약 연결시) 그리고 두개 모두의 디스플레이 출력을 전환합니다.
Fn+F6 	터치 패드 토글	내부 터치 패드를 켜거나 끕니다.
Fn+F7 	스피커 토글	스피커를 켜거나 끕니다.
Fn+F8 	소리 감소	소리를 감소 시킵니다.
Fn+F9 	소리 증가	소리를 증가 시킵니다.
Fn+F10 	3.5G	3.5G 기능을 활성/비활성화 합니다. (3.5G는 선택 사항)
Fn+F11 	블루투스	블루투스 기능을 활성화/비활성화 합니다.
Fn+F12 	웹캠	웹캠을 켜거나 끕니다.

(아래의 소프트웨어 인터페이스, 아이콘 그리고 기능은 구매한 모델에 따라 다를 수 있습니다.)

#### ● 기가바이트 스마트 매니저

만약 당신이 구매한 기가바이트 노트북이 내장된 운영체제가 포함된 것을 사셨다면, 당신은 바탕화면의 빨리 가기 아이콘을 더블 클릭 함으로서 기가바이트 스마트 매니저를 활성화 할 수 있습니다. 기가바이트 스마트 매니저는 아이콘을 기본적으로 한 제어 인터페이스로서 기본적으로 사용자의 기가바이트 시스템 셋업의 쉬운 접근을 제공하는 기가바이트 독자 유틸리티입니다. 입니다. 기가바이트 스마트 매니저의 인터페이스, 아이콘, 유틸리티 그리고 소프트웨어 버전은 당신이 구매한 버전에 따라 다를 수 있습니다. 실질 구매한 버전에 따라 기가바이트 스마트 매니저를 운용하십시오.

#### ● 기가바이트 스마트 스위치



기가바이트 스마트 스위치는 사용자로 하여금 윈도우7시스템을 64비트 혹은 32비트로 전환을 할 수 있게 하는 유틸리티 입니다. 스마트 스위치는 바탕화면으로부터 접근이 가능 합니다. (아이콘을 보십시오)

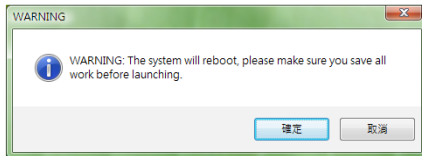


Smart Switch

당신은 스마트 스위치를 윈도우 가젯으로 접근이 가능 합니다. (아이콘을 보십시오)

현재 핸들의 위치는 현재 모드를 보여 줍니다. 그리고 이것을 내림으로서 다른 모드로 전환 가능한 도구의 기능을 합니다.

따르는 대화상자는 아이콘이 두 모드 사이의 토글로 클릭 될 때 보여 집니다.



시스템은 이것이 진행되기 전에 당신의 작업에 관한 모든 것을 저장할 것을 요청 할 것입니다. 시스템은 제 부팅 될 것이며 당신이 전 단계에 선택한 모드로 변환 될 것입니다

#### Ⓞ 팁:

64비트와 32비트 운영체제는 각각 다른 파티션에 설치 됩니다. 파일과 프로그램은 각각 따로 저장 됩니다.

## ● 기가바이트 스마트 복원

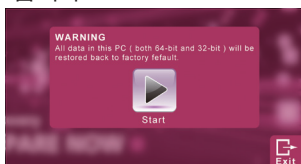
### ㉠ 경고:

기가바이트 스마트 복원을 운용 하기 위하여 다음과 같은 설명을 참고 하십시오. (64비트 혹은 32비트 운영 체제 하에)

1. 두 선택 사항이 스마트 복원으로 들어 갈 때 보일 것입니다.



2. 두 64비트 그리고 3비트 시스템은 “시작”버튼을 누를 때 공장도 상태로 복원 될 것입니다.



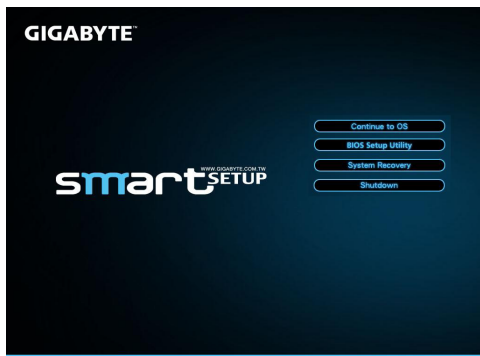
3. 당신은 “고급 옵션”을 통해 64비트 혹은 32비트를 공장도 상태로 복원가능 합니다. (고급옵션을 누르신 후 보조메뉴에서 선택 하십시오.4.Press “Exit” to quit from Smart Recovery.



4. 스마트 복원을 취소 하기 위하여 “나감” 을 누르십시오.

## ● 기가바이트 스마트 셋업

모드 시에 스마트 버튼을 눌러 스마트 셋업 메뉴로 들어 가십시오. 당신은 BIOS셋업 유틸리티, 시스템 복원, 그리고 다른 기능을 이 셋업 메뉴에서 선택 할 수 있습니다.



“운영체제로 계속”버튼 을 눌러 운영체제로 들어 가십시오.

Continue to OS

“BIOS 셋업 유틸리티” 버튼을 눌러 BIOS 셋업 유틸리티로 들어 가십시오.

BIOS Setup Utility

“시스템 복원” 버튼을 눌러 기가바이트 익스프레스 복원으로 들어 가십시오.

System Recovery

“종료”버튼을 눌러 시스템을 종료 하십시오.

Shutdown

## 5 부록

SKU Type	T1132
CPU	2 <sup>nd</sup> Generation Intel® Core™ Processor
Operation System	Microsoft® Windows® 7 Compliant
Display	11.6" HD Ready TFT-LCD Touch panel, 1366x768, with LED back-light
System Memory	DDRIII SO-DIMM 2 slots (Max 4GB*2)
Chipset	Intel® HM65 Express Chipset
Video Graphics	NVIDIA® GeForce® GT520M DDRIII 1GB
HDD	2.5" SATA HDD
Audio	2W Speakers*4 (Include Woofer speaker *2), Internal Microphone
I/O Port	USB port*2, eSATA/USB Combo, HDMI, D-sub, RJ45, Mic-in, Earphone-out, 4-in-1(supports SD/MMC/MS/MS Pro), DC-in Jack, Docking station connection port
Communications	10/100/1000Mbps Ethernet
	802.11b/g/n Wireless
	Bluetooth v3.0 + HS
	3.5G antenna build-in, 3.5G module is optional
Webcam	1.3 Megapixel
Security	Kensington Lock, TPM (Optional)
Battery	6-cell Li-polymer
Dimensions	290(W) x 220.7 (D) x 27.86~40(H) mm (w/ Battery)
Weight	~1.76kg (w/ Battery)

\* This specification is for users' reference only. The final configuration depends on the users' bought.

### ■ 워런티 & 서비스

워런티, 서비스 그리고 관련된 정보는 아래의 링크의 기가바이트 워런티 카드 또는 기가바이트 서비스 사이트를 참고 하십시오 .

<http://www.gigabyte.com/support-downloads/technical-support.aspx>

### ■ FAQ

자주 묻는 질문은 아래의 링크를 참조 하십시오 :

<http://www.gigabyte.com/support-downloads/faq.aspx>