

GIGABYTE™

Q2556

USER'S MANUAL

使用手冊

● Русский

V4.0



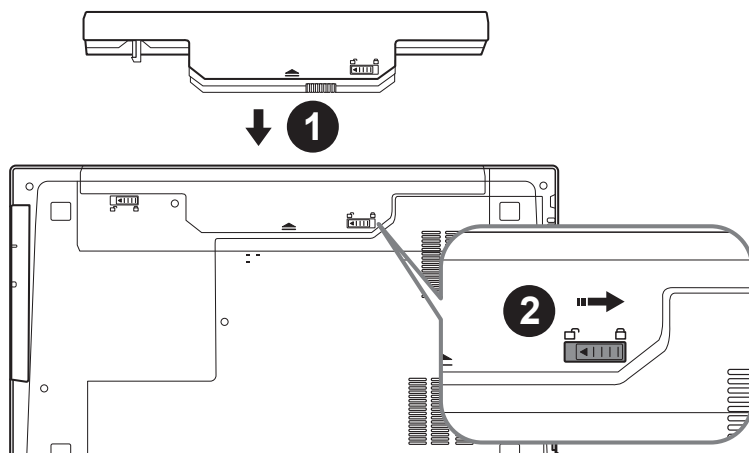
* Images Used for Reference Only



Поздравляем Вас с приобретением нового ноутбука GIGABYTE!

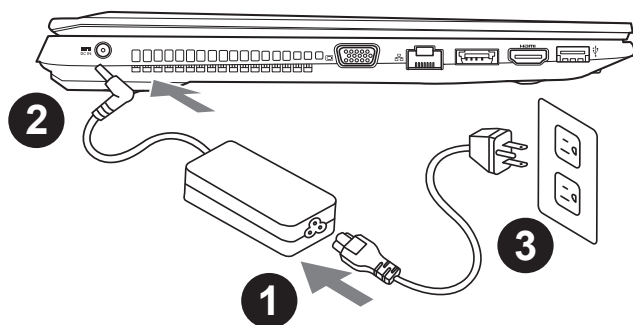
Данное руководство поможет вам настроить и начать работу с вашим новым ноутбуком. Финальная конфигурация зависит от модели и места покупки устройства. На момент отгрузки все технические характеристики соответствуют заводским стандартам, и могут изменяться без предварительного уведомления. Более подробную информацию можно получить на сайте www.gigabyte.com.

Первый запуск ноутбука GIGABYTE

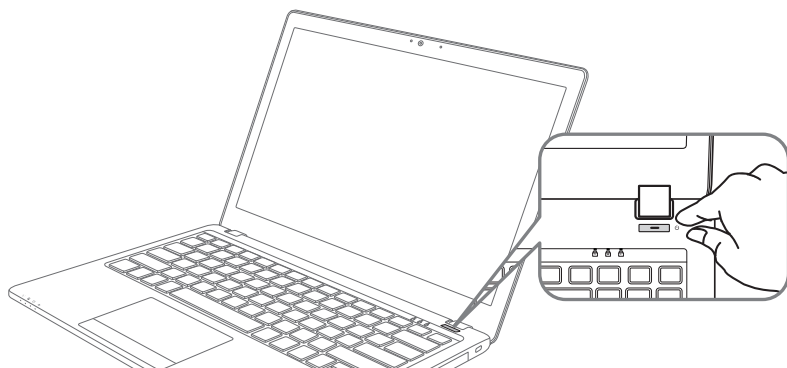


Для установки батареи, пожалуйста, следуйте следующим инструкциям:

- 1 Вставьте аккумулятор в гнездо
- 2 Не забудьте задвинуть защелку в позицию "зафиксировано"



- 1 Соедините шнур питания и сетевой адаптер.
- 2 Подключите адаптер переменного тока к гнезду DC на правой стороне ноутбука.
- 3 Подключите шнур питания к электрической розетке.



Включение ноутбука

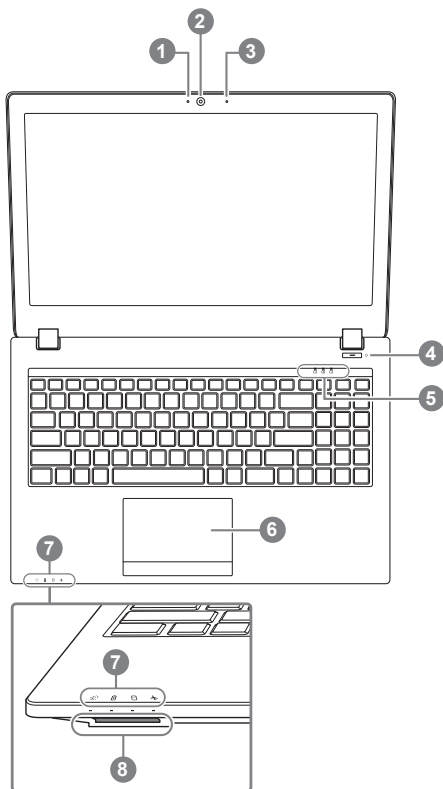
Включив Q2556 первый раз, не выключайте ноутбук до тех пор, пока не завершится настройка операционной системы. **ВНИМАНИЕ:** Звук не будет работать до завершения установки Windows®.

Первая загрузка Q2556

В зависимости от конфигурации вашего ноутбука при включении его впервые окно начальной загрузки Microsoft Windows® Boot Screen будет первым, что появится на экране. Следуя инструкциям, появляющимся на экране компьютера, введите информацию о себе для завершения установки операционной системы Windows®.

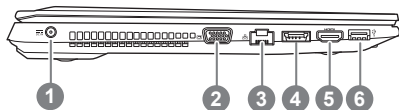
Знакомство с ноутбуком GIGABYTE

Вид сверху



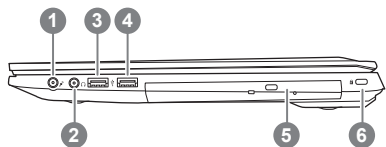
- 1 Индикатор работы вебкамеры
 - 2 Вебкамера
 - 3 Встроенный микрофон
 - 4 Кнопка включения
 - 5 Светодиодные индикаторы ❶
 - 6 Сенсорная панель и кнопки
 - 7 Светодиодные индикаторы ❷
 - 8 Кард-ридер
- ❶ Number Lock активирован
 Caps Lock активирован
 Scroll Lock активирован
- ❷ Индикатор питания
 Индикатор состояния батареи
 Индикатор состояния HDD
 Индикатор режима "в самолёте"

Вид слева



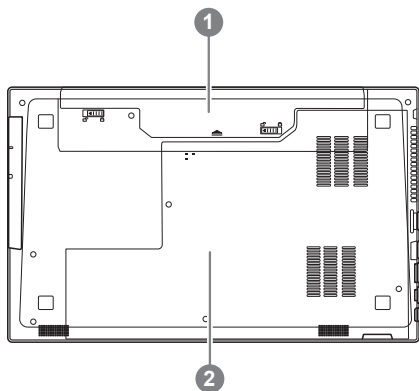
- 1 Гнездо питания DC
- 2 D-Sub (VGA) разъём
- 3 Разъём LAN (RJ 45)
- 4 Комбинированный разъём eSATA/USB 3.0
- 5 HDMI
- 6 Порты USB 3.0

Вид справа



- 1 Вход для микрофона
- 2 Выход для наушников
- 3 Порты USB 2.0
- 4 Порты USB 3.0
- 5 Оптический привод
- 6 Слот для замка Kensington

Вид снизу



- 1 Батарея
- 2 Отсек памяти и HDD

Горячие клавиши

Компьютер использует горячие клавиши или комбинации клавиш для доступа к большинству контроллеров компьютера, таким как яркость экрана и вывод звука. Чтобы активировать горячие клавиши, нажмите и удерживайте клавишу <Fn> до того как нажимать другую клавишу горячей комбинации.

Горячая клавиша	Описание функции	
Fn+~	Воспроизвести / пауза (в аудио / видео проигрывателях)	
Fn+F1	Включить / выключить сенсорную панель	 
Fn+F2	Выключить подсветку LCD (нажмите любую клавишу или используйте сенсорную панель для повторного включения)	
Fn+F3	Включить / выключить звук	
Fn+F4	Войти в / выйти из спящего режима	
Fn+F5/F6	Увеличить / уменьшить громкость звука	
Fn+F7	Включить / выключить экран	
Fn+F8/F9	Уменьшить / увеличить яркость экрана	
Fn+F10	Включить / выключить вебкамеру	 
Fn+F11	Включить / выключить режим "в самолёте"	
Fn+ NumLK	Переключатель режима Number Lock	 
Fn+ScrLK	Переключатель режима Scroll Lock	 
Caps Lock	Переключатель режима Caps Lock	 

Инструкция по использованию Smart USB Backup

(первоначально: образ восстановления системы на USB)

⚠ ВНИМАНИЕ

- С помощью данного приложения Вы можете создать резервную копию образа восстановления системы на случай повреждения носителя.
- Пожалуйста, сделайте резервную копию Ваших данных, прежде чем восстанавливать систему посредством образа восстановления на USB.
- Прежде чем начать восстановление системы с помощью загрузочного USB диска, удостоверьтесь, что Вы сделали резервную копию Ваших данных.
- Пожалуйста, не выключайте систему и не отключайте питание в процессе восстановления системы с помощью USB диска.

1



- Пожалуйста, вставьте USB диск емкостью от 20 Гб для создания образа восстановления (Все данные на USB будут уничтожены в процессе создания образа восстановления - пожалуйста, убедитесь, что вы сохранили свои личные данные на другом носителе).

2



- Вставьте диск с драйверами в оптический привод Вашего ноутбука и установите "Smart USB Backup" (для ноутбуков без встроенного оптического привода: пожалуйста, используйте USB оптический привод или загрузите ПО с сайта <http://www.gigabyte.com>)

3



- После установки, запустите "Smart USB Backup".

4



- Выберите USB диск, на котором Вы хотите создать образ восстановления, из выпадающего списка и запустите создание образа.

5

- всплывающее окно оповестит о завершении процесса создания загрузочного диска с образом восстановления системы.
- Нажмите F12 при запуске компьютера, если Вы хотите восстановить систему. Выберите "Boot from recovery USB disk" для восстановления системы с USB диска.
- Время, которое потребуется для восстановления системы, составляет около 30 минут (в зависимости от модели Вашего USB диска).

Инструкция по восстановлению ОС

Восстановление операционной системы вашего ноутбука

При возникновении проблем с работой операционной системы, вы можете восстановить систему до заводских установок при помощи запасной полной версии ОС, которая хранится в закрытом разделе базы данных вашего ноутбука.



Внимание

- если база данных отключена или закрытый раздел ее удален опция восстановления системы будет недоступна.
- опция восстановления системы доступна только для устройств с преустановленной ОС. Устройства с ОС ДОС не имеют доступа к функции восстановления ОС.

Запуск функции Восстановление системы

Функция Восстановление системы преустановлена на вашем ноутбуке еще до отгрузки его с завода. Меню опций позволяет запустить функцию Восстановление системы для того, чтобы восстановить ОС до заводских конфигураций.

Краткая инструкция ниже показывает как запустить функцию Восстановление системы и обновить ОС.



Готово

Убедитесь, что адаптер переменного тока подключен к розетке.

Инструкция по Восстановлению Windows 7

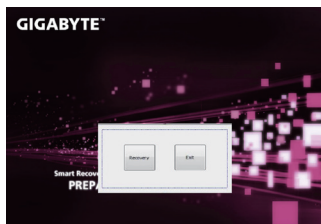
1 Выключите и перезагрузите ваш ноутбук.

2



В режиме включения ноутбука нажмите и удерживайте кнопку F9 для запуска функции восстановления ОС.

3



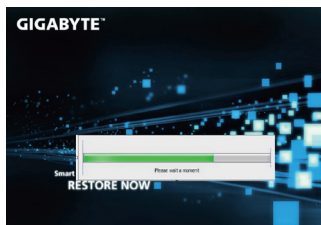
Функция Восстановление системы активируется и на экране появятся кнопки управления. Нажмите на кнопку “Восстановление” для запуска функции.



Внимание

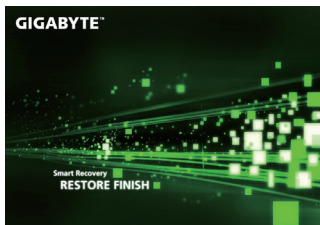
после того как вы нажали кнопку “Восстановление”, ваши личные данные и файлы будут удалены в процессе восстановления системы до заводских конфигураций.

4



Индикаторная полоска процесса восстановления появится на экране при запуске функции. Убедитесь, что адаптер переменного тока подключен к розетке. Не выключайте ваш ноутбук.

5



Перезагрузите ваш ноутбук по завершении процесса Восстановление системы.

Инструкция по восстановлению Windows 8.1

1

Выключите и перезагрузите ваш ноутбук.

2



В режиме включения ноутбука нажмите и удерживайте кнопку F9 для запуска функции восстановления ОС.

3



Выберите опцию “Troubleshoot” для входа в настройки функции Восстановление системы. (Выберите опцию “Продолжить” для окончания процесса Восстановление ОС и перехода в ОС Windows 8.1 для сохранения данных и файлов)



существует две опции Восстановления системы

• **Refresh your PC - Обновите систему**

Вы можете обновить ваш ноутбук для того, чтобы улучшить производительность системы без потери данных.

• **Reset your PC - Переустановите систему**

Если вы хотите удалить все файлы на вашем ноутбуке, полностью переустановите систему на вашем ноутбуке.

4



■ **Refresh your PC - Выберите опцию “Обновить систему”**

Выберите учетную запись, чтобы продолжить.



Что произойдет

- ваши файлы и личные настройки останутся без изменений
- настройки ноутбука вернуться к заводским конфигурациям
- приложения из Windows Store останутся на вашем ноутбуке
- Приложения, загруженные с дисков или вебсайтов будут удалены
- Список удаленных приложений будет сохранен на вашем рабочем столе



■ Reset your PC - Перенастройте ваш ноутбук

▶ Just remove my files - Удалить только личные файлы⁰

Только личные файлы и данные будут удалены, настройки ноутбука сохранятся

▶ Fully clean the drive - Полностью очистить жесткий диск

Жесткий диск будет полностью восстановлен до заводских конфигураций. Это займет больше времени. >[Нажмите "Reset" для запуска функции восстановления ОС]



Что произойдет

- ваши файлы и приложения будут удалены.
- ваши настройки ноутбука будут возвращены к заводским.



Advanced options - Расширенные функции



System Restore - Восстановление системы

Используйте записанный на вашем ноутбуке файл, чтобы восстановить Windows



System Image Recovery - Восстановление ОС

Восстановление Windows при помощи специального файла системы



Automatic Repair - Автоматическое устранение неисправностей

Устранение проблем, не позволяющих Windows ОС загрузиться



Command Prompt - Командная строка

Использование командной строки для ручного устранения проблем



UEFI Firmware Settings - Прошивка установок UEFI

Изменение установок в прошивке UEFI вашего ноутбука



Startup Settings - Настройки запуска

Изменить режим запуска Windows

■ Гарантийное обслуживание :

Информацию о гарантии, сервисном обслуживании и связанные с ними сведения можно получить на гарантийном талоне или официальном сайте поддержки GIGABYTE по адресу:<http://www.gigabyte.com/support-downloads/technical-support.aspx>

■ Часто задаваемые вопросы :

Ответы на часто задаваемые вопросы (FAQ) можно получить по ссылке:
<http://www.gigabyte.com/support-downloads/faq.aspx>