

GIGABYTE™

ZÁVISLOST NA LUXUSU

GM-M7800

ELEGANTNÍ BEZDRÁTOVÁ MYŠ VOGUE

Návod k použití

[WWW.gigabyte.com.tw](http://www.gigabyte.com.tw)

Veškerá práva duševního vlastnictví, bez omezení copyrightu a obchodních značek a z nich odvozené práce jsou majetkem nebo licencí GIGA-BYTE TECHNOLOGY CO., LTD.
Jakékoli neoprávněné použití je přísně zakázáno.



Úvod

Blahopřejeme k zakoupení nejnovější miniaturní bezdrátové myši. Díky neuvěřitelné citlivosti vůči podrobnostem povrchu a vysoké rychlosti sledování dokáže myš, oproti jiným, spolehlivě sledovat i na leštěném povrchu. Nabízí mnoho dalších výhod, díky kterým budete produktivnější a budete se cítit pohodlněji.

! Bezpečnostní upozornění

- Tento produkt odpovídá IEC 60825-1, laserové zařízení třídy I.
- Produkt splňuje pravidla FCC a CE.

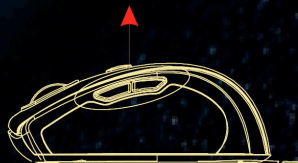


NESMĚŘUJTE laserový paprsek do očí.

Funkce

- Bezdrátová laserová myš 2.4GHz
- Využití nejmodernější technologie. Vysoká rychlost sledování a citlivost.
- Až 10 m účinná pracovní vzdálenost
- USB nano přijímač
- Delší životnost baterie
- 4 směrová kolečka
- Automatické spojení, funkce Plug and Play! Není třeba nastavovat ID kanálu.
- Nastavitelné tlačítko DPI 800/1600
- Kontrolka baterie
- Tlačítko Zap./Vyp.
- Tlačítka Dopředu a Dozadu
- Stylový a moderní tvar s pohodlným úchytem

Tlačítko pro přechod dopředu a dozadu ve webovém prohlížeči



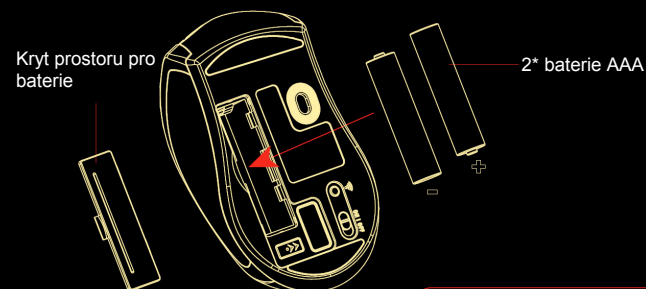
Myš



A. Instalace hardware

1. Vložení baterií

- Sejměte kryt ve spodní části myši.
- Vložte baterie podle náčrtu v prostoru pro baterie.
- Zavřete kryt prostoru pro baterie.
- Ujistěte se, zda je tlačítko Zap./Vyp. ve spodní části myši přepnuté do pozice ZAP.
- Je-li stav baterií nízký, rozblíká se kontrolka LED na kolečku po dobu 3 sekund.



! Špatné vložení baterií může způsobit přehřátí.

! Poznámka

- Zařízení nabízí vysokou úsporu energie. Jakmile je myš v režimu spaní, opětovně ji zprovozníte „kliknutím na libovolné tlačítko“.
- **Zapnout/Vypnout:** Tlačítko Zap./Vyp. slouží pro úsporu energie během dlouhodobějšího používání baterií.
- Uživatel může stisknout tlačítko DPI a změnit tak rozlišení. Kontrolka LED na kolečku se po úspěšném přepnutí rozsvítí.

2. Zapojení přijímače

- Zapněte svůj PC.
- Přijímač zapojte do portu USB na PC.



3. Komunikace: Myš a přijímač

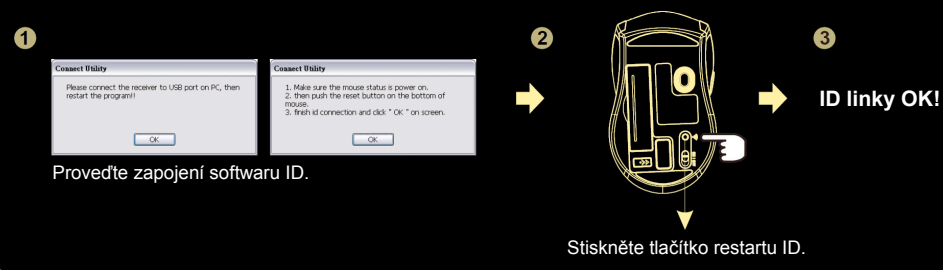
Myš 2.4 Ghz RF představuje technologii duálního přenosu, který umožňuje automatickou komunikaci myši a přijímače.

A. Režim automatického spojení

1. Ujistěte se, zda je tlačítko Zap./Vyp. ve spodní části myši přepnuté do pozice ZAP.
2. Spustíte myš, pohyb kurzoru mapuje pohyby myši. Nyní je myš úspěšně spojená s přijímačem.

B. Manuální režim

Zjistíte-li, že komunikační kanál není správně zapojen, můžete k opětovnému zapojení myši použít software a na přijímači **nastavit ID nového kanálu**. Software je součástí balení nebo ho můžete stáhnout ze stránek GIGABYTE.



! Poznámka

- Jestliže dojde k jakékoli interferenci během provozu myši, myš a přijímač se automaticky odpojí a přesunou se na jiný volný kanál. Během přenosu může dojít k sekundovému zpoždění kurzoru.

4. Výměna nových baterií

Vložte pár nových baterií, přičemž postupujte dle předchozích pokynů (2, 3).

! Poznámka

- Červená kontrolka LED na kolečku značí nízký stav baterií. V případě rozsvícení je třeba baterie v myši vyměnit.

5. Obsluha

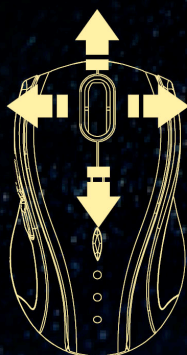
Kolečko – 4 směry:

a. Vertikální otáčení

Kolečkem otáčejte nahoru; pro pohyb dolů jím otáčejte dolů.

b. Horizontální otáčení

Přidrte ho vlevo a otáčejte jím doleva; nebo doprava. Otáčení zastavíte uvolněním kolečka.



! Poznámka

- Funkce 4cestného otáčení je účinná pouze v případě úspěšné instalace originálního ovladače myši. Ovladač je volitelná položka, která je součástí balení nebo ho lze stáhnout z webových stránek místního prodejce značky.
- Pro aktivaci 4cestného otáčení v některých aplikacích Windows Vista, např. Word, Excel, PowerPoint atd. musí být ovladač nainstalován.

B. Instalace ovladače

Myš má funkci plug & play. Ke spuštění myši není nutné nainstalovat ovladač. Ovladač je volitelná položka. Nicméně aby funkce 4cestného otáčení fungovala správně, je třeba, abyste ovladač nainstalovali.

1. Odinstalace nebo odstranění ovladače myši

Před instalací ovladače myši vám doporučujeme, abyste zkontrolovali, zda ve vašem systému není nainstalován jiný ovladač myši. Pokud ano, odinstalujte nebo odstraňte tento ovladač ještě před instalací myši.

2. Instalace 4cestného ovladače myši

- a. Pro instalaci ovladače z CD vyberte soubor setup.exe,
- b. nebo stáhněte ovladač 4cestného ovládání z webových stránek výrobce.

© Řešení problémů

- a. Zkontrolujte, zda jste přijímač zapojili do portu USB správně.
- b. Pro dosažení nejlepšího výkonu vám navrhujeme, abyste přijímač umístili do dostatečné vzdálenosti od ostatních elektrických zařízení, monitoru počítače nebo externích disků.
- c. Zkontrolujte, zda jste nastavili komunikaci mezi přijímačem a myši. Viz Komunikace: Myš a přijímač.
- d. Jestliže zjistíte, že komunikační kanál není zapojen správně, můžete použít software pro zapojení k opětovnému zapojení myši a přijímače a **restartovat nové ID kanálu**. Software získáte v rámci balení nebo ho můžete stáhnout z webových stránek lokálního prodejce této značky.
- e. Některá systémová zařízení mohou mít s myši problém. Potvrďte IRQ/adresu nastavení těchto zařízení a v případě potřeby je změňte.
- f. Ujistěte se, že myš nepoužíváte na naleštěném nebo zrcadlovém povrchu.

© Poznámky k použití baterie

1. Opořebené baterie vyjměte ze zařízení okamžitě a řádně je zlikvidujte.
2. Všechny baterie (použité nebo nové) uchovejte mimo dosah dětí.
3. Provádějte pravidelnou kontrolu baterií a nejsou-li baterie používány dlouhou dobu, vyměňte je za nové.
4. Baterie nikdy nevhazujte do ohně, neboť by mohly explodovat.
5. Všechny baterie vyměňujte ve stejnou dobu. Promíchávání starých a nových baterií nebo různých typů (např. alkalické a zinkové baterie) mohou snížit celkový výkon a způsobit unikání nebo poškození.
6. V myši nesměšujte různé typy baterií (např. Ni MH, NiCd, alkalické, atd.).
7. Baterie vyjměte z elektrického zařízení, jestliže ho nebudete používat delší dobu.
8. Pokud se výkon baterií výrazně sníží, je čas na jejich výměnu.