

Návod k použití



M7700B

Kompaktní laserová myš s Bluetooth® k notebooku

Všechny údaje a čísla se mohou změnit bez předchozího oznámení.
Všechny obchodní značky a loga jsou majetkem jejich majitelů.



Laser



Bluetooth



Delší životnost



Přepínání DPI

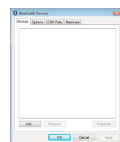
Krok b

Správně vložte baterie (viz Část 1), ujistěte se, že je myš zapnutá.
Pro spuštění připojování stlačte ID tlačítko a kontrolka LED se pomalu rozblíká.



Krok d

Klikněte na „přidat“.



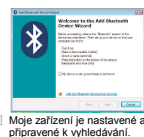
Tlačítko restartu ID
Tlačítko Zap./Vyp.

Krok c

Pro spuštění okna „Zařízení Bluetooth“ klikněte na ovládacím panelu nebo na liště na „ikonu Bluetooth“.

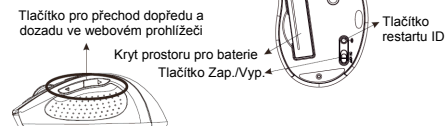
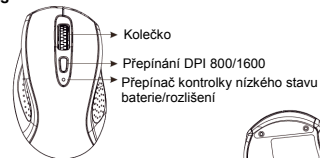
Krok e

Zaškrtněte „Moje zařízení je nastavené a připravené k vyhledávání“ a klikněte na „Další“.



Úvod

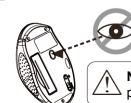
Myš



Tlačítko pro přechod dopředu a dozadu ve webovém prohlížeči

Kryt prostoru pro baterie
Tlačítko Zap./Vyp.

Tlačítko restartu ID



NESMĚRUJTE laserový paprsek do očí.

Bezpečnostní upozornění

- Tento produkt odpovídá IEC 60825-1, laserové zařízení třídy I. (pouze modely laserových myší.)
- Produkt splňuje pravidla FCC a CE.

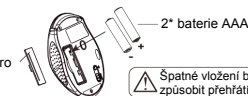
Poznámka

- Tento produkt nemá klíč Bluetooth.
- Myš lze snadno připojit k notebookům s vestavěnou technologií.
- Myš lze rovněž zapojit ke klíči Bluetooth prostřednictvím ovladače Bluetooth, není zaručena 100% kompatibilita.

Instalace hardware

Část 1. Vložení baterií

- Sejměte kryt ve spodní části myši
- Vložte baterie podle náčrtu v prostoru pro baterie.
- Zavřete kryt prostoru pro baterie.
- Ujistěte se, zda je tlačítko Zap./Vyp. ve spodní části myši přepnuté do pozice ZAP.
- Je-li stav baterií nízký, rozblíká se kontrolka LED na kolečku po dobu 3 sekund.



Kryt prostoru pro baterie

2* baterie AAA
Spatné vložení baterií může způsobit přehřátí.

Poznámka

- Zařízení nabízí vysokou úsporu energie. Jakmile je myš v režimu spaní, opětovně ji zprovozníte „kliknutím na libovolné tlačítko“.
- Zapnout/Vypnout:** Spínač zap./vyp. je navržen k úspoře napájení baterií při dlouhodobějším nepoužívání.
- Červená kontrolka LED na kolečku je kontrolka nízkého stavu baterie. Označuje, že je třeba provést výměnu baterií v myši.
- Ujistěte e, že myš nepoužíváte na nalesťném nebo zrcadlovém povrchu.

Část 2. Bluetooth párování

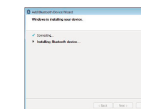
Krok a

Zapněte svůj PC.



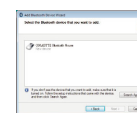
Krok h

Zařízení Bluetooth je nyní v zapojovacím stavu.



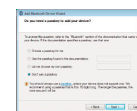
Krok f

Vyberte „GIGABYTE Bluetooth“ a klikněte na „Další“.



Krok g

Zaškrtněte „Nepoužívat klíč“ a klikněte na „Další“.



Krok i

Systém zobrazí zprávu o dokončené instalaci, poté klikněte na „dokončit“.

