

GIGABYTE™

P25

USER'S MANUAL

使用手冊

• Türkçe
V1.0



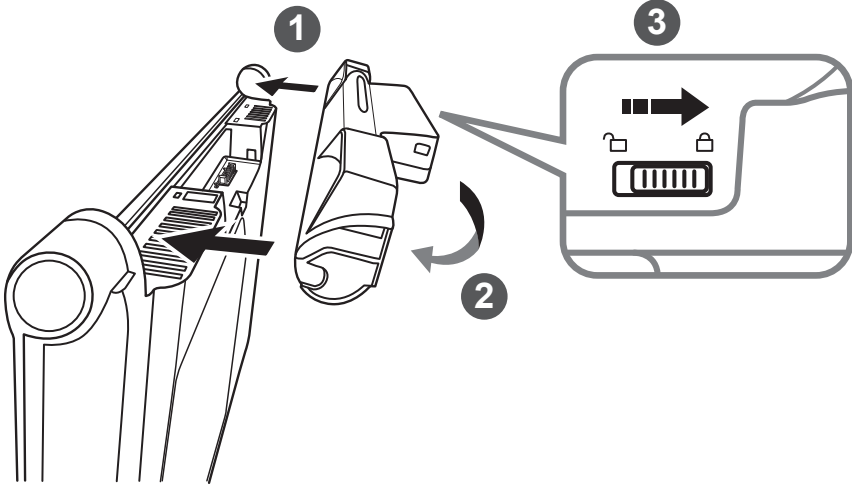
* Images Used for Reference Only



GIGABYTE Notebook satın aldığınız için sizi kutlarız!

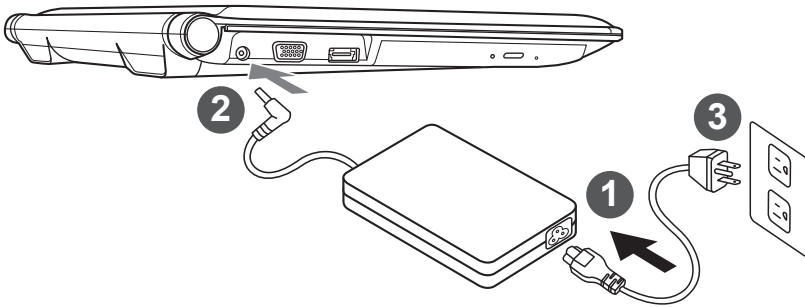
Bu kılavuz size dizüstü bilgisayarınızı kurmaya başlamanızda yardımcı olacaktır. Nihai ürün konfigürasyonu satın aldığınız andaki modeline bağlıdır. GIGABYTE önceden haber vermeden değiştirme hakkını saklı tutar. Daha ayrıntılı bilgi için, web sitemizi ziyaret edin www.gigabyte.com

İlk Kez GIGABYTE Notebook Kullanma

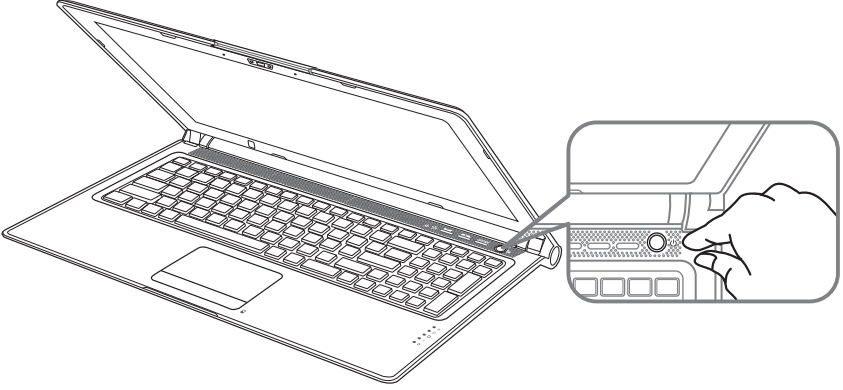


Bataryayı takmak için lütfen aşağıdaki adımları takip edin:

- 1 Bataryayı yuvasına takın.
- 2 Bataryayı kilitlemek için "klik" sesi duyulana kadar aşağı doğru döndürün.
- 3 anahtar "Kilit" konumuna getirmeyi unutmayın.



- 1 Güç kablosunu AC adaptörüne bağlayın.
- 2 AC adaptörü, dizüstü bilgisayarın sol tarafındaki DC-giriş jakına bağlayın.
- 3 Güç kablosunu güç çıkışına bağlayın.



Gücü Açma

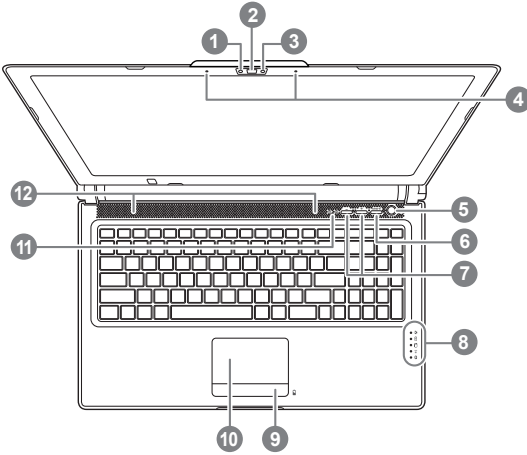
Dizüstü bilgisayarı ilk defa çalıştırdıktan sonra, işletim sistemi yapılandırılana kadar kapatmayın. Lütfen, Windows® Kurulumu tamamlanana kadar sesin çalışmayacağını unutmayın.

Dizüstü Bilgisayarı İlk Kez Çalıştırma

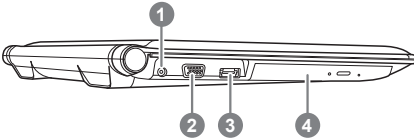
Konfigürasyonunuza bağlı olarak, notebook bilgisayar açıldığında ilk göreceğiniz ekran Microsoft® Windows® Açılış Ekranı olacaktır. Ekrandaki komutları ve yönergeleri izleyin ve Windows® İşletim Sistemi kurulumunu tamamlamak için kişisel bilgilerinizi girin.

GIGABYTE Notebook Turu

Üst ve Ön Görünüm



Sol Görünüm



- 1 Webcam Durum LED Göstergesi
- 2 Webcam
- 3 Işık Sensörü
- 4 Mikrofon x 2
- 5 Güç Düğmesi
- 6 Smart+ Düğmesi ❶
- 7 Ses Ayar
- 8 LED Göstergeler ❷
- 9 Batarya Gösterge Düğmesi ❸
- 10 TouchPad
- 11 Rakam ve Büyük Harf Kilidi Göstergesi
- 12 Stereo Hoparlör

❶ Smart Manager fonksiyonunu çalıştırır

• **Smart Setup:**

Kapalı durumdaiken, "Smart Setup" menüsüne girmek için "Smart+" düğmesine basın. Setup menüsünde Smart Recovery, BIOS Setup Uygulaması seçimi yapabilirsiniz.

• **Smart Manager:**

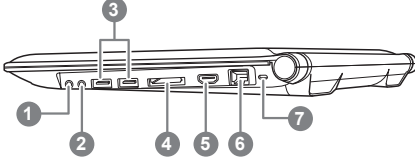
Windows® Modunda "Smart+" düğmesine basarak "Smart Manager" uygulamasını çalıştırın.

- ❷ ✨ Güç Durum LED'i
- ❷ 📀 Batarya Durum LED'i
- ❷ 📀 HDD Durum LED'i
- ❷ 📶 Kablosuz Ağ Durum LED'i
- ❷ 📶 Bluetooth Durum LED'i

❸ LED göstergeler, bilgisayar kapalı konumdayken takılı bulunan bataryanın kapasite durumunu gösterir. 5 tane gösterge ışığı yandığında batarya kapasitesi 100% dır. Sadece bir adet gösterge ışığı yanıyorsa batarya kapasitesi 20%dir.

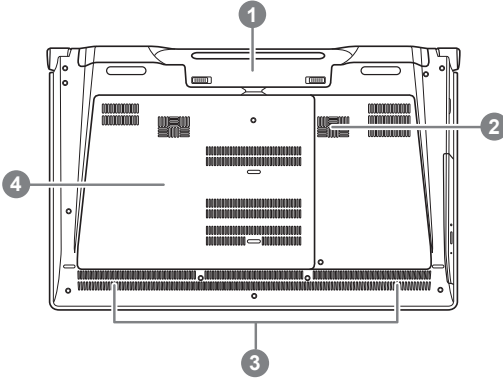
- 1 DC-Giriş Jaki
- 2 Harici Ekran (VGA) Portu
- 3 eSATA / USB Kombo
- 4 Optik Disk Sürücü

Sağ Görünüm



- 1 Mikrofon Jaki
- 2 Kulaklık Jaki
- 3 USB Port x 2
- 4 SD Kart okuyucu
- 5 HDMI Port
- 6 Ethernet Portu
- 7 Kensington Kilit Yuvası













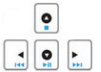



Arka ve Alt Görünüm



- 1 Batarya Yuvası
- 2 Woofer Hoparlör
- 3 Stereo Hoparlör
- 4 Sabit Disk Yuvası / Bellek Yuvası

Kısayol Tuşları

Bilgisayar ekran parlaklığı ve ses çıkışı gibi bilgisayarın denetimlerin çoğuna erişmek için kısayol tuşlarıyla veya tuş kombinasyonlarını kullanır. Kısayol tuşları etkinleştirmek için, kısayol kombinasyonundaki diğer tuşa basmadan önce <Fn> tuşuna basın ve basılı tutun.

Kısayol	Fonksiyon	Açıklama
Fn+F1 	Uyku Modu	Bilgisayarı Uyku Moduna sokar
Fn+F2 	Kablosuz Ağ	Kablosuz Ağ özelliğini Açar/Kapatır
Fn+F3 	Parlaklık Azalt	Ekran parlaklığını azaltır
Fn+F4 	Parlaklık Artır	Ekran parlaklığını artırır.
Fn+F5 	Ekran Değiştir	Ekran görüntüsünü dahili ekran ve harici ekran (eğer bağlıysa) arasında değiştirir veya her ikisinde birden gösterir.
Fn+F6 	TouchPad	Dahili Touchpad'i açar veya kapatır
Fn+F7 	Hoparlör	Hoparlörü açar veya kapatır.
Fn+F8 	Ses Azaltma	Ses seviyesini azaltır.
Fn+F9 	Ses Artırma	Ses seviyesini artırır.
Fn+F10 	Boş	Bu model için herhangi bir işlev yoktur
Fn+F11 	Bluetooth	Bluetooth fonksiyonunu etkinleştirir / devre dışı bırakır.
Fn+F12 	Webcam	Dahili kamerayı açar veya kapatır.
Fn+▲▼◀▶ 	Oynat	Medya Oynatma kontrolü
Fn+~ 	Ekran	Ekran görüntüsünü açar veya kapatır.
Fn+Esc 	ODD Çıkartma	Optik sürücü kazağını çıkarır.
Fn+Space 	Klavye Zemin Işığı	Klavye zemin ışığını açar veya kapatır.

❶ Bu fonksiyon zemin ışığı olan klavyeler ile sınırlıdır.

GIGABYTE Yazılım Uygulaması

■ GIGABYTE Smart Manager

Eğer satın aldığınız makinede yerleşik işletim sistemi varsa masaüstündeki kısayol simgesine çift tıklayarak GIGABYTE Smart Manager'ı etkinleştirebilirsiniz.

GIGABYTE Smart Manager, kullanıcılara ortak sistem ayarlarının yanı sıra, GIGABYTE'a özel uygulamalara erişim sağlayan simge tabanlı bir kontrol arayüzüdür.

Lütfen GIGABYTE Smart Manager arayüzü, simgeleri, yardımcı programlar ve yazılım sürümlerinin satın alınan modellere bağlı olarak değişebileceği unutulmamalıdır.

Lütfen GIGABYTE Smart Manager programını varsayılan yerleşik sürümüne göre çalıştırın.

■ GIGABYTE Smart Setup

Kapalı konumdayken, Smart+ düğmesine basın ve "Smart Setup" menüsüne girin. Bu menüde BIOS Setup Uygulaması, Smart Recovery ve diğer fonksiyonları seçebilirsiniz.



İşletim sistemine girmek için "Continue to OS" düğmesine basın.

Continue to OS

BIOS Setup uygulamasına girmek için "BIOS Setup Utility" düğmesine basın.

BIOS Setup Utility

GIGABYTE Smart Recovery girmek için "Smart Recovery" düğmesine basın.

Smart Recovery

Sistemi kapatmak için "Shutdown" düğmesine basın.

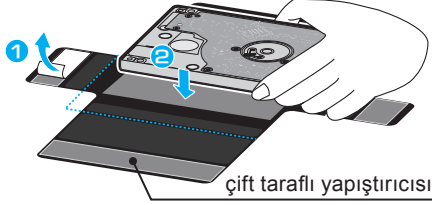
Shutdown

P25 üzerinde HDD yüklemesi

⚠ DİKKAT

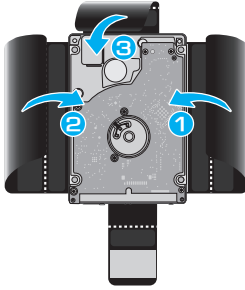
- Verilen Öğeler: Tampon Braketi * 1
- İlk güç kablosu ve pili kaldırınve HDD yüklemek için 1 ~ 4 adımla izleyin.

1



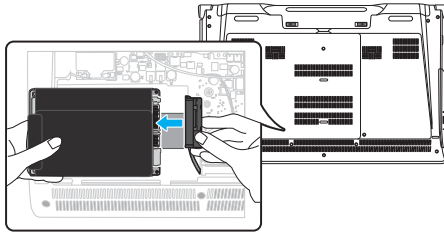
- Dört tane çift taraflı yapıştırıcısı çıkarın, HDD'yi noktalı çizgiye hizalayarak ortaya koyun.

2



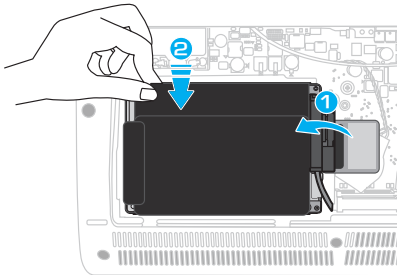
- Resimde gösterildiği gibi Mylar'ı katlayın, bütün HDD'yi kaplanmış olması gerekiyor.

3



- Laptop arka kapağını açınHDD / SSD ile SATA Otobüs bağlayın.

4



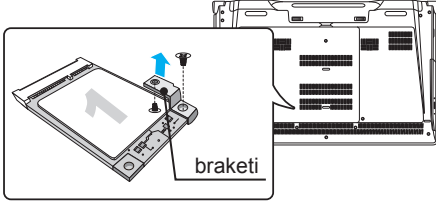
- Bağlandıktan sonra -son yapıştırıcısının kablousunu sarın.
- güvenli bir şekilde HDD / SSD'yi yerleştirin.
- Kapağı geri kapatıp vidalarınıla kilitleyin.

P25 üzerinde ikinci mSATA SSD yüklemesi

⚠ DİKKAT

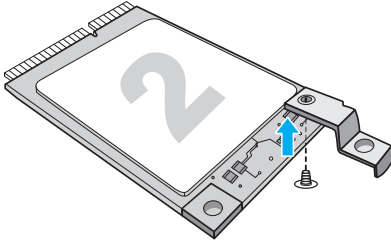
- HDD'i yüklemeyen önce ilk pili ve kablosu çıkarın, gösterdiğiniz 3 adımla izleyin.

1



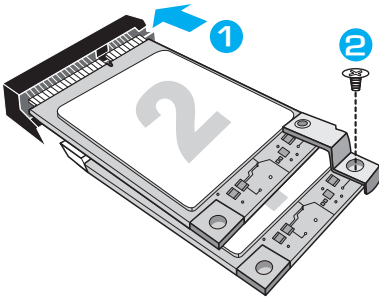
- Aksesuar kiti çantası veya arka kapağını açtıktan sonra mSATA braketini ve 2 tane vidaları görünür.
- mSATA braketini ve 2 tane vidaları çıkarın. mSATA SSD slotunun içinde kalsın.

2



- Resim gösterdiğiniz gibi vidaları ve braketini ikinci mSATA SSD yüzünde kilitleyin.

3



- ikinci mSATA SSD ve braketini ile birlikte takın.
- vidalarla braketini ve mSATA SSD'i anakartının üstünde kilitleyin.

⚠ DİKKAT

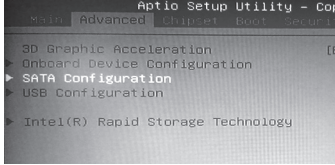
- Yükleme sırasında herhangi bir müşteri kaynaklı zararlardan GIGABYTE sorumlu değildir. Cihazınızı GIGABYTE servis ofisine gönderebilirsiniz. Servis için lütfen şu linkiye gidin, <http://service.gigabyte.tw/> Herhangi bir sorun varsa direk telefon arayın +90 212 272 70 10

Sisteminizi RAID 0/1 için Kurun

⚠ UYARI

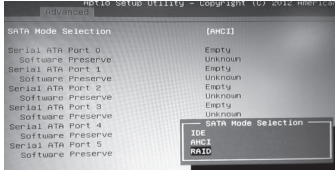
- Sisteminizde RAID 0/1 oluşturup çalıştırmadan önce lütfen bilgilerinizin yedeğini alın.
- RAID 1, dizüstü bilgisayarınızda aynı kapasite ve özelliklerde iki adet disk sürücüsüne ihtiyaç duyar.
- RAID 0, dizüstü bilgisayarınızda aynı özelliklerde iki adet disk sürücüsüne ihtiyaç duyar. Farklı kapasiteler kabul edilebilir.

1



- BIOS ayarlarına girmek için F2 tuşuna basın.
- Gelişmiş > SATA yapılandırmasına gidin.

2



- SATA Mod seçimini "ACHI" den "RAID" e değiştirin.
- Ayarları kaydedip çıkmak için F10 tuşuna basın. Sistem otomatik olarak yeniden başlatılır.

3



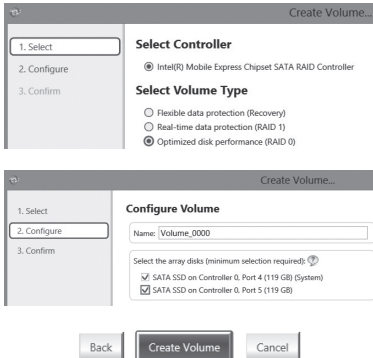
- Sistem yeniden başlatıldığında, Windows 8'de ekranın alt tarafında bulunan "Tüm Uygulamalar" a gidin ve Intel Rapid Storage programını çalıştırın.

4



- Intel Rapid Storage Teknolojisi Ekranını göreceksiniz. Oluştur' a tıklayın.

5



- Birim Tipini Seç altında optimize disk performansını (RAID 0/1) seçin, İleri'ye tıklayın.
- Birim Yapılandır altında, tercih ettiğiniz ismi ayarlayabilir ve her iki denetleyiciyi seçebilirsiniz.
- İleri'ye tıklayın. Birim Oluşturma Onayını göreceksiniz. Birim oluştur' a tıklayın.
- Sistem Aktarma işlemi tamamlanana kadar bekleyin ve dizüstü bilgisayarınızı yeniden başlatın.

Akıllı USB YEDEKLEME REHBERİ (Orijinal: Kurtarma Image USB)

⚠ UYARI

- Cihazına zararlı olmaması halinde bu uygulama ile kurtarma görüntüsüne yedekleyebilirsiniz.
- Yeni bir storage değişmek için, bu uygulama ile original kurtarma görüntüsü USB ye yedekleyin, yeni storage yükledikten sonra orijinal sistemi yeni storage ye geri yükleyin.
- Sistemi geri yüklemekten önce başka bir yerde yedekleyin.
- Recovery USB disk ile sistemi geri yüklemekte şarj ve adaptör çıkarmaması gerekiyor.

1



- 20GB dan fazla USB disk ile orijinal kurtarma görüntüsüne yedekleyebilirsiniz (yüklemeden önce USB içindeki belgelerinizi yedeklemeniz lazımdır)

2



- Optik sürücüyü sürücü diski yerleştirin, "Smart USB Backup" çalışsın. (ODD olmayan modelinde lütfen USB ODD cihazı kullanın veya yazılımı indirin <http://www.gigabyte.com>)

3



- Yükledikten sonra, "Smart USB Backup" çalışsın.

4



- sizin USB disk'inizi seçip Recovery USB disk yapmaya başlasın.

5

- Bittikten sonra bir mesaj görünür.
- Sistemi geri yüklemek için sistemi açarak F12 basın, "boot from recovery USB disk" seçip, sistem kendi geri yüklenecek.
- Geri yüklemek için toplam 30 dakika sürüyor (USB tipiye göre farklı olabilir)

Ger i Y¼k le me K il a v u z u

Sistem Ger i Y¼k le me (Diz¼st¼ bilgisayarınızın iř let im sistemini ger i y¼k ler)

Diz¼st¼ bilgisayarın iř let im sisteminde yanlıř giden birřeyler olduęunda, diz¼st¼ bilgisayarın sabit diskinde sistemi fabrika varsayılan ayarlarına ger i y¼k le me için kullanılabilir, iř let im sisteminin tam bir yedek imajını ięeren gizli bir b¼l¼m vardır.



Not

- Sabit disk deęiřtirilirse ya da b¼l¼m silindiyse, ger i y¼k le me seęeneęi olmayacak ve bir ger i y¼k le me servisine ihtiyacınız olacaktır.
- Ger i y¼k le me fonksiyonu sadece iř let im sistemi y¼kl¼ aygıtlarda bulunur. DOS y¼kl¼ aygıtlarda ger i y¼k le me fonksiyonu bulunmaz.

Sistem Ger i Y¼k le me yi Bař lat ma

Sistem ger i y¼k le me özellięi, diz¼st¼ bilgisayar fabrikadan sevk edilmeden önce y¼k lenir. Seęenekler men¼s¼, iř let im sistemini fabrika varsayılan ayarlarına ger i y¼k le me için Windows Ger i Y¼k le me Aracını bař lat ma nıza izin verir.

Ař aęıdaki kısa aęıklama, ger i y¼k le me aracını nasıl çalıř tıracaęınızı ve sisteminizi ger i y¼k le yeceęinizi g¼sterecektir.



Bař la mak için her řey hazır

Bilgisayarın adapt¼r¼n¼n takılı olduęundan emin olun. Bu iř lem birkaç dakika s¼recek tir.

Windows 7 Ger i Y¼k le me K il a v u z u

1

Diz¼st¼ bilgisayar ı kapat ın ve yeniden bař lat ın.

2



Diz¼st¼ bilgisayarın aęıl ma iř le mi sırasında, aracı çalıř tır mak için F9 tuř una bas ın ve basılı tutun.

3



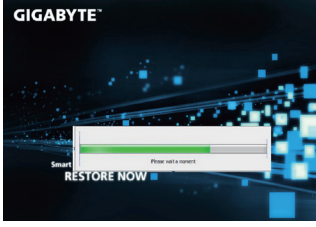
Ger i y¼k le me aktif olacak ve pencerede seęenek d¼ęmelerini g¼receksiniz. Bař la mak için "Ger i Y¼k le" 'ye t ık la y ın.



Uyar ı

"Ger i Y¼k le" bir kez seęildięinde, diz¼st¼ bilgisayar ger i y¼k le me ye bař la d ıktan sonra kiř sel bilgileriniz ve dosyalarınız silinecektir ve iř let im sistemi fabrika varsayılan ayarlarına sıf ır lanacaktır.

4



Geri yükleme işlemi çalışırken pencerede işlem göstergesi çubuğu görünecektir. Lütfen AC adaptörün takılı olduğundan emin olunuz ve dizüstü bilgisayarınızı kapatmayınız.

5



Sistem geri yükleme tamamlandıktan sonra dizüstü bilgisayarınızı yeniden başlatın.

Windows 8 Geri Yükleme Kılavuzu

1

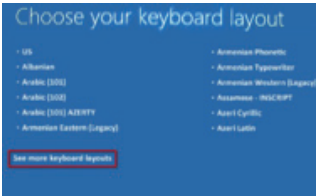
Dizüstü bilgisayarınızı kapatın ve yeniden başlatın.

2



Dizüstü bilgisayarın açılma işlemi sırasında, aracı çalıştırmak için F9 tuşuna basın ve basılı tutun.

3



Klavyenizi seçin.

“See more keyboard layouts” seçeneğine basarak bir sonraki dil sayfasını görebilirsiniz.

4



Geri yükleme ayarlarına girmek için “Troubleshoot” seçeneğini seçin. (Ayrıca, dosyaların ve verilerin yedeğini almak amacıyla geri yükleme sisteminden çıkmak ve Windows 8'e devam etmek için “Devam et” seçeneğini seçebilirsiniz.



Sistem geri yükleme için iki tane seçenek bulunur

- **Refresh your PC - Bilgisayarınızı yenileyin**
Dosyalarınızı kaybetmeden sistem kararlılığını arttırmak için dizüstü bilgisayarınızı yenileyebilirsiniz.
- **Reset your PC - Bilgisayarınızı sıfırlayın**
Tüm dosyalarınızı silmek istiyorsanız, bilgisayarınızı tamamen sıfırlayabilirsiniz.



■ Refresh your PC - “Bilgisayarınızı yenileyin” ‘i seçin

[“Next” tıklayın.] > [Hedef işletim sistemini seçin.] > [“Windows 8” ‘e tıklayın.] > [Geri yükleme fonksiyonunu başlatmak için “Refresh” ‘ye tıklayın.]



■ Neler olacağını görün

- Dosyalarınız ve kişisel ayarlarınız değiştirilmeyecektir
- Bilgisayar ayarlarınız fabrika varsayılan ayarlarına geri yüklenecektir
- Windows Mağaza’dan indirilen uygulamalar korunacaktır
- Disk veya web sitelerinden yüklediğiniz uygulamalar kaldırılacaktır
- Kaldırılan uygulamaların bir listesi masaüstüne kaydedilecektir



■ Reset your PC - Bilgisayarınızı sıfırlayın

[“Next” tıklayın.] > [Hedef işletim sistemini seçin.] > [“Windows 8” ‘e tıklayın.] > [Sürücünüzü tamamen temizlemek istiyormusunuz? Dosyalarınızı kaldırdığınız zaman, sürücüyü temizleyebilirsiniz böylece, dosyalar kolayca geri yüklenemezler. Bu daha güvenlidir fakat, daha fazla zaman alır]

▶ Just remove my files - Sadece dosyalarını kaldır

Sadece kişisel veriler ve dosyalar kaldırılacaktır fakat, bilgisayar ayarları korunacaktır.

▶ Fully clean the drive - Sürücüyü tamamen temizle

Sürücü tamamen fabrika varsayılan ayarlarına geri yüklenecektir. Daha fazla zaman alır. > [Geri yükleme fonksiyonunu başlatmak için “Reset” ‘ya tıklayın.]



■ Neler olacağını görün

- Tüm kişisel dosyalarınız ve uygulamalar kaldırılacaktır
- Bilgisayar ayarlarınız fabrika varsayılan ayarlarına geri yüklenecektir



■ Advanced options - Gelişmiş Seçenekler



■ System Restore - Sistem Geri Yükleme

Windows'u geri yüklemek için bilgisayarınızda kayıtlı bir geri yükleme noktasını kullan



■ System Image Recovery - Sistem İmaj Geri yükleme

Windows'u bir sistem imaj dosyası kullanarak geri yükle



■ Automatic Repair - Otomatik Onar

Windows'un açılmasını engelleyen sorunları gider



■ Command Prompt - Komut Satırı

Gelişmiş sorun giderme için Komut Satırını kullan



■ UEFI Firmware Settings - UEFI Firmware Ayarları

Bilgisayarın UEFI Firmware'inde ayarları değiştir

Windows 8.1 Geri Yükleme Kılavuzu

1 Dizüstü bilgisayarı kapatın ve yeniden başlatın.

2 Dizüstü bilgisayarın açılma işlemi sırasında, aracı çalıştırmak için F9 tuşuna basın ve basılı tutun.



3 Geri yükleme ayarlarına girmek için “Troubleshoot” seçeneğini seçin. (Ayrıca, dosyaların ve verilerin yedeğini almak amacıyla geri yükleme sisteminden çıkmak ve Windows 8.1 'e devam etmek için “Devam et” seçeneğini seçebilirsiniz.



Sistem geri yükleme için iki tane seçenek bulunur

• Refresh your PC - Bilgisayarınızı yenileyin

Dosyalarınızı kaybetmeden sistem kararlılığını arttırmak için dizüstü bilgisayarınızı yenileyebilirsiniz.

• Reset your PC - Bilgisayarınızı sıfırlayın

Tüm dosyalarınızı silmek istiyorsanız, bilgisayarınızı tamamen sıfırlayabilirsiniz.

4 ■ Refresh your PC - “Bilgisayarınızı yenileyin” ‘i seçin
Bir hesap seçin. devam etmek için



Neler olacağını görün

- Dosyalarınız ve kişisel ayarlarınız değiştirilmeyecektir
- Bilgisayar ayarlarınız fabrika varsayılan ayarlarına geri yüklenecektir
- Windows Mağaza'dan indirilen uygulamalar korunacaktır
- Disk veya web sitelerinden yüklediğiniz uygulamalar kaldırılacaktır
- Kaldırılan uygulamaların bir listesi masaüstüne kaydedilecektir



■ Reset your PC - Bilgisayarınızı sıfırlayın

► Just remove my files - Sadece dosyalarını kaldır

Sadece kişisel veriler ve dosyalar kaldırılacaktır fakat, bilgisayar ayarları korunacaktır.

► Fully clean the drive - Sürücüyü tamamen temizle

Sürücü tamamen fabrika varsayılan ayarlarına geri yüklenecektir. Daha fazla zaman alır. > [Geri yükleme fonksiyonunu başlatmak için “Reset” ‘ya tıklayın.]



Neler olacağını görün

- Tüm kişisel dosyalarınız ve uygulamalar kaldırılacaktır
- Bilgisayar ayarlarınız fabrika varsayılan ayarlarına geri yüklenecektir



■ Advanced options - Gelişmiş Seçenekler



System Restore - Sistem Geri Yükleme

Windows'u geri yüklemek için bilgisayarınızda kayıtlı bir geri yükleme noktasını kullan



System Image Recovery - Sistem İmaj Geri yükleme

Windows'u bir sistem imaj dosyası kullanarak geri yükle



Automatic Repair - Otomatik Onar

Windows'un açılmasını engelleyen sorunları gider



Command Prompt - Komut Satırı

Gelişmiş sorun giderme için Komut Satırını kullan



UEFI Firmware Settings - UEFI Firmware Ayarları

Bilgisayarın UEFI Firmware'inde ayarları değiştir



Startup Settings - başlangıç Ayarları

Windows Başlangıç davranış değiştirme

■ Garanti ve Servis :

Garanti ve servis ile ilgili bilgiler için lütfen garanti kartına bakın veya aşağıdaki bağlantıdan GIGABYTE servis web sitesine bağlantı kurun:

<http://www.gigabyte.com/support-downloads/technical-support.aspx>

■ SSS :

Sıkça Sorulan Sorular (SSS) için lütfen aşağıdaki bağlantıya baş vurun:

<http://www.gigabyte.com/support-downloads/faq.aspx>