

GIGABYTE™

P25

USER'S MANUAL

使用手冊

● 한국어

V2.0



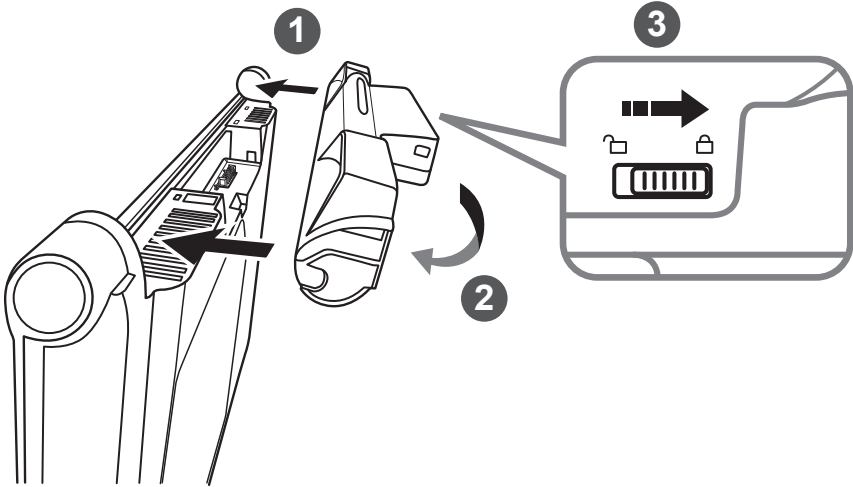
\* Images Used for Reference Only



## 기가바이트 노트북을 구매하신것을 축하드립니다.

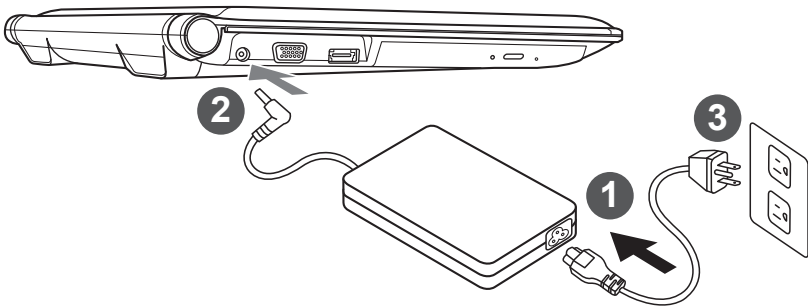
이 설명서는 당신이 새로 구매한 노트북을 처음 세팅 하는데 도움을 줄 것입니다. 저의 웹사이트 [www.gigabyte.com](http://www.gigabyte.com). 을 방문 하십시오. 모든 제품의 스펙은 제조사의 선적시의 스펙이며, 사전 서면의 통보 없이 변경할 수 있습니다.

## 기가바이트 노트북 처음으로 사용하기

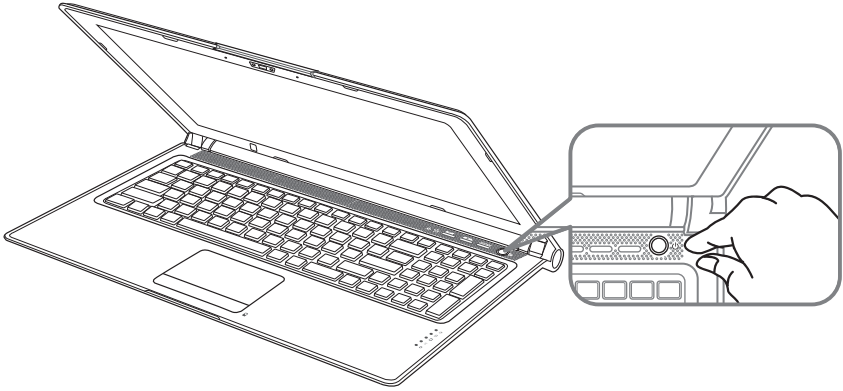


### 배터리를 설치하기 위하여 다음과 같은 절차를 따르십시오.

- 1 배터리를 배터리 삽입구 쪽으로 방향을 맞추십시오.
- 2 배터리를 "딸깍" 소리가 나면서 잠길때까지 아래쪽으로 돌려 넣으십시오.
- 3 잠금 스위치를 밀어 배터리를 잠금위치로 놓는 것을 기억 하십시오.



- 1 파워코드를 AC 아답터에 연결 하십시오.
- 2 AC 아답터를 슬레이트 PC의 DC-In 잭에 연결 하십시오.
- 3 파워코드를 파워 아울렛에 연결 하십시오.



## 전원 켜기

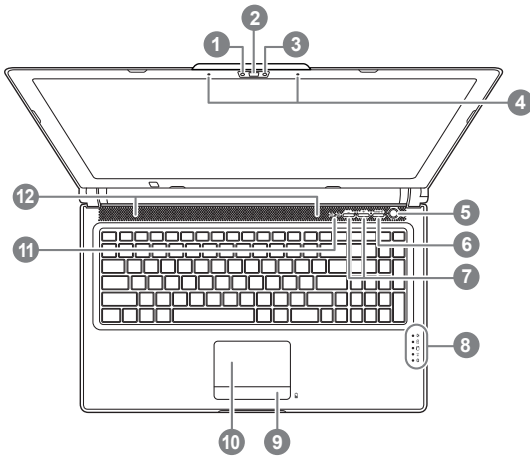
처음 노트북을 켤시, 운영체제가 모두 셋팅 될때까지 전원을 끄지 마십시오. 윈도우셋업이 모두 마칠기 전에 오디오는 작동을 하지 않을수 있습니다.

## 처음으로 노트북을 부팅 하기

당신의 환경 설정에 따라, 당신의 노트북의 시작시 마이크로소프트 윈도우 부트 스크린은 당신의 처음 스크린 일 것 입니다. 스크린상의 자시에 따라 개인정보를 입력하여 윈도우 운영체제 셋업을 마치십시오.

# 당신의 기가바이트 노트북 투어

## 정면도



- 1 웹캠상태 LED 표시등
- 2 웹캠
- 3 등 센서
- 4 마이크로폰 X2
- 5 파워 버튼
- 6 스마트+ 버튼 ①
- 7 소리 설정
- 8 LED 표시등 ②
- 9 배터리 표시등 버튼 ③
- 10 터치패드
- 11 번호잠금 & 대문자 잠금 표시등
- 12 스테레오 스피커

① 스마트 매니저 기능 불러내기.

● 스마트 설정:

꺼져 있을시, "Smart+"를 눌러 off 모드시의 "스마트 셋업" 으로 들어 가십시오. 당신은 셋업 메뉴안에서 BIOS 셋업 유틸리티 시스템 복원을 선택 할 수 있을 것입니다.

● 스마트 매니저:

윈도우 모드 하에서 "Smart+" 버튼을 눌러 "스마트 매니저" 를 실행 하십시오.

② ※ 전원상태 LED

☐ 배터리 상태 LED

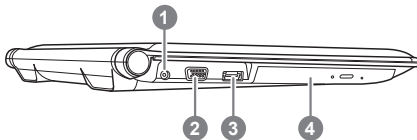
□ 하드 디스크 상태 LED

☞ 무선랜 상태 LED

③ 블루투스 상태 LED

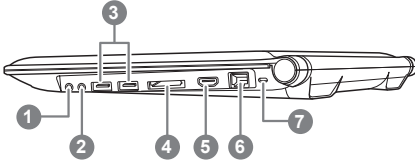
③ 노트북이 꺼져 있는 상태에서 LED 상태 표시등은 배터리의 잔여량 상태를 나타 냅니다. 5개의 표시등의 켜짐은 배터리가 100% 충전되어 있음을 뜻 합니다. 만약 1개의 표시등만 켜져 있다면 이는 배터리의 잔여량이 20% 미만임을 뜻 합니다.

## 좌측면도



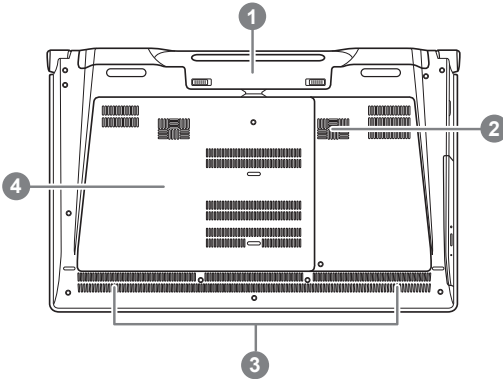
- 1 DC-in 잭
- 2 외부 화면 (VGA) 포트
- 3 eSATA/USB 콤보
- 4 광학 디스크 드라이브

## 우측면도



- 1 마이크론 잭
- 2 Headphone Jack
- 3 USB 포트 x 2
- 4 SD 카드 리더
- 5 HDMI 포트
- 6 에더넷 포트
- 7 킹스턴 락 슬롯

## 바닥면도





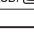

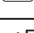
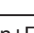
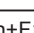
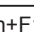
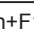


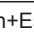
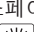



- 1 배터리 삽입구
- 2 우퍼 스피커
- 3 스테레오 스피커
- 4 하드 디스크/메모리 베이

# 핫키

이 컴퓨터는 핫키 또는 조합 키 기능을 채택 하여 화면 밝기 그리고 음성 출력과 같은 대부분의 컴퓨터 제어에 접근 합니다.

핫키를 활성화 하기 위하여, 조합의 다른 키를 누르기 전에 <Fn> 키를 누르고 계십시오.

핫키	기능	설명
Fn+F1 	수면	컴퓨터를 수면 모드로 합니다.
Fn+F2 	무선 랜	무선 랜 기능을 활성화/비활성화 합니다.
Fn+F3 	밝기 감소	스크린의 밝기를 감소 시킵니다.
Fn+F4 	밝기 증가	스크린의 밝기를 증가 시킵니다.
Fn+F5 	디스플레이 토글	디스플레이 스크린과 외장 모니터 사이의 디스플레이 출력을 조정 합니다.(만약 연결 되었을 시)
Fn+F6 	터치패드	토글 내부 터치 패드를 켜거나 끕니다.
Fn+F7 	스피커 토글	스피커를 켜거나 끕니다.
Fn+F8 	소리 감소	소리를 감소 시킵니다.
Fn+F9 	소리 증가	소리를 증가 시킵니다.
Fn+F10 	사용불가	이모델에는 기능이 없습니다.
Fn+F11 	블루투스	블루투스 기능을 활성화/비활성화 합니다.
Fn+F12 	웹캠	웹캠을 켜거나 끕니다.
Fn+▲▼◀▶ 	다시 재생	미디어 다시 재생을 제어.
Fn+~ 	스크린 토글	스크린을 켜거나 끕니다.
Fn+Esc 	ODD 삽입구 끝내기	ODD 를 즉각 끝내기
Fn+스페이스키 	백라이트 토글	키보드 백라이트를 켜거나 끕니다.

⑥ 이 기능은 백라이트가 있는 기종에서만 유효 합니다.

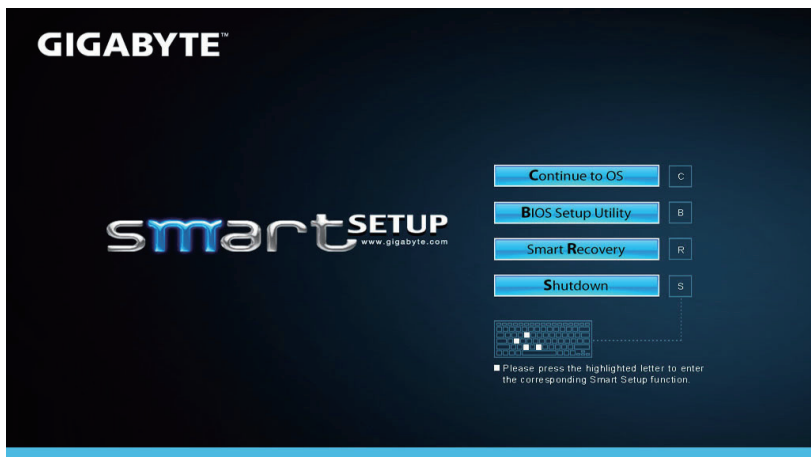
# 기가바이트 소프트웨어 어플리케이션

## ■ 기가바이트 스마트 매니저

만약 당신이 구매한 기가바이트 노트북이 내장된 운영체제가 포함된 것을 사셨다면, 당신은 바탕화면의 빨리 가기 아이콘을 더블 클릭 함으로서 기가바이트 스마트 매니저를 활성화 할 수 있습니다. 기가바이트 스마트 매니저는 아이콘을 기본적으로 한 제어 인터 페이스로서 기본적으로 사용자의 기가바이트 시스템 셋업의 쉬운 접근을 제공하는 기가바이트 독자 유틸리티입니다. 입니다. 기가바이트 스마트 매니저의 인터페이스, 아이콘, 유틸리티 그리고 소프트웨어 버전은 당신이 구매한 버전에 따라 다를 수 있습니다. 실질 구매한 버전에 따라 기가바이트 스마트 매니저를 운용하십시오.

## ■ 기가바이트 스마트 셋업

off 모드 시에 스마트 버튼을 눌러 스마트 셋업 메뉴로 들어 가십시오. 당신은 BIOS셋업 유틸리티, 시스템 복원, 그리고 다른 기능을 이 셋업 메뉴에서 선택 할 수 있습니다.



"운영체제로 계속" 버튼을 눌러 운영체로 들어 가십시오.

**Continue to OS**

"BIOS 셋업 유틸리티" 버튼을 눌러 BIOS 유틸리티 셋업 유틸리티로 들어 가십시오.

**BIOS Setup Utility**

"스마트 복원"버튼을 눌러 기가바이트 빠른 복원으로 들어 가십시오.

**Smart Recovery**

"전원끔" 버튼을 눌러 시스템을 꺼 주십시오.

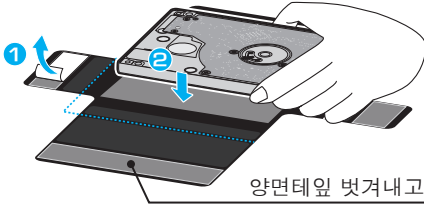
**Shutdown**

# P25 시리즈에 2번째 HDD 설치하기

⚠ 주의

- 준비물 : 버퍼 브래킷 \* 1
- 먼저 전원코드와 배터리를 분리한 뒤, 아래의 1~4 단계 안내에 따라 하드디스크를 설치합니다.

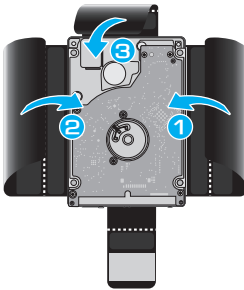
1



양면테이프 벗겨내고

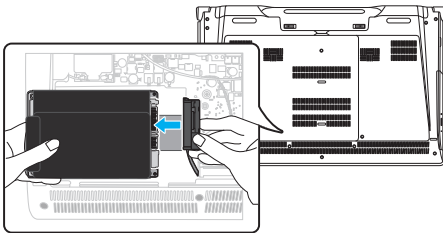
- 양면테이프 보호필름을 벗겨내고 하드디스크를 파란색 점선에 맞춰 올려놓습니다.

2



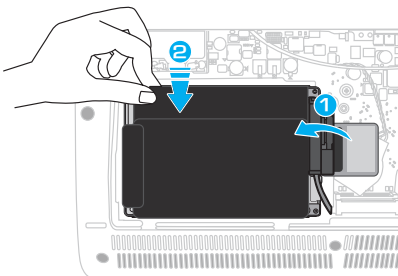
- 그림과 같이 하드디스크 보호필름을 접어서 하드디스크에 부착합니다.

3



- 노트북의 뒷면을 열고 하드디스크를 SATA 포트에 연결합니다.

4



- 커넥터가 빠지지 않도록 점착 라벨을 커넥터에 부착합니다.
- 하드디스크를 정확한 위치에 안전하게 고정합니다.
- 노트북의 뒷면 커버를 닫고 나사를 고정합니다. 이제 새로운 하드디스크를 사용할 준비가 되었습니다.



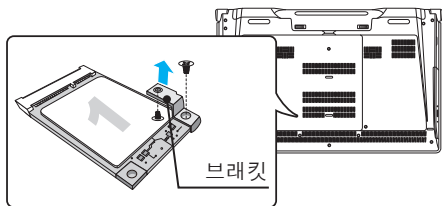
# P25 씨리즈에 2 번째 mSATA SSD 설치하기



주의

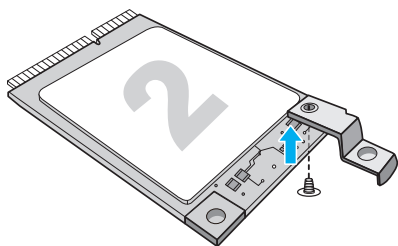
- 먼저 전원코드와 배터리를 분리한 뒤, 아래의 1~3 단계 안내에 따라 하드디스크를 설치합니다.

1



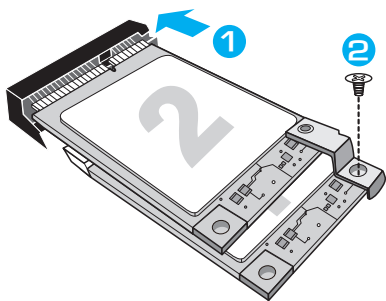
- 노트북 뒷면을 열고 mSATA SSD 브래킷과 두개의 나사를 찾습니다. (액세서리 가방에 들어있는 경우도 있습니다.)
- mSATA SSD 브래킷의 나사를 풀고 슬롯에서 탈착합니다.

2



- 그림과 같이 두번째 mSATA SSD 브래킷을 고정합니다.

3



- 두번째 mSATA SSD와 브래킷을 삽입합니다.
- mSATA 브래킷을 메인보드 위치에 맞춰 가볍게 밀어 넣고 나사로 고정합니다.



주의

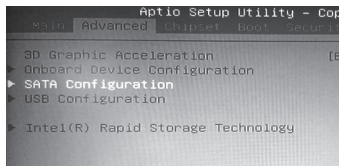
- 기가바이트는 사용자가 설치중에 발생한 문제에 대하여 책임지지 않습니다.  
안전한 설치는 서비스센터에 의뢰해 주십시오.  
문의 : 1544-8166 (전국공통)  
[www.compointsvc.com](http://www.compointsvc.com)

# RAID 0/1 설정 안내

## ⚠ 주의사항

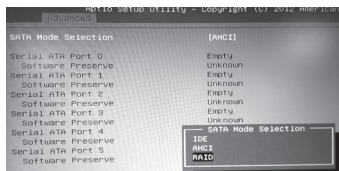
- RAID 0/1 구성전 꼭 데이터를 백업해주시기 바랍니다.
- RAID 1 구성을 위해서는 동일한 규격과 동일한 용량의 저장장치가 필요합니다.
- RAID 0 구성 경우에는 동일한 규격의 저장장치가 필요한 용량은 달라도 괜찮습니다.

1



- **[F2]**를 눌러서 BIOS 설정화면으로 진입합니다.
- **[Advanced]** > **[SATA configuration]** 을 선택합니다.

2



- **[SATA Mode selection]** 을 **[AHCI]** > **[RAID]** 로 변경합니다.
- **[F10]** 을 눌러서 저장후 종료하면 자동으로 Windows 8 운영체제로 진입합니다.

3



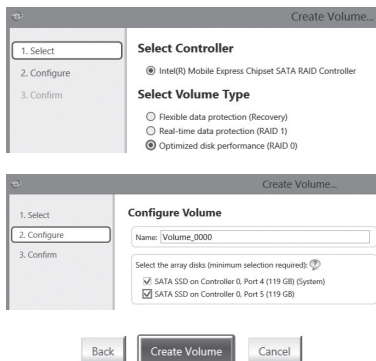
- 시스템이 리부팅하면 "All Apps" 항목에 있는 "Intel Rapid Storage" 프로그램을 실행합니다.

4



- " 새로 만들기 " 를 선택합니다.

5



- 볼륨의 형태를 선택하는 화면에서 **[Optimized disc performance (RAID0/1)]** 항목을 선택하고 **NEXT** 를 클릭합니다.
- 레이드 볼륨으로 생성하려는 드라이브를 선택하고 레이드 볼륨의 이름을 지정합니다.
- **[Next]** 를 클릭하면 확인창이 나타납니다. **[Create Volume]** 을 클릭하여 볼륨 생성을 완료합니다.
- 마이그레이션이 완성되면, 시스템을 재시작합니다.

# 스마트 USB 백업 안내 (USB 장치를 이용하는 경우)

## ⚠ 주의

- 장치 손상으로 인해 복구 이미지가 손상된 경우, 이 프로그램을 통해 원래의 복구 이미지를 백업할 수 있습니다.
- 저장장치의 변경없이 USB 디스크를 통해, 원래의 복구이미지를 USB 디스크에 저장하고 복원할 수 있습니다.
- 복원을 진행하기 전에, 중요 데이터의 백업을 반드시 확인하십시오.
- 데이터 복원중에는 절대로 전원을 끄거나 전원에서 분리하지 마십시오.

### 1



- 오리지널 이미지를 저장하기 위해, 20GB 이상의 용량이 확보된 USB 디스크를 연결하십시오. (USB 복구 디스크를 작성하는 도중에 USB 디스크 안의 모든 데이터가 삭제되므로 중요한 데이터는 반드시 백업하십시오.)

### 2



- 드라이버 디스크를 ODD 에 삽입하고 "Smart USB Backup" 프로그램을 실행합니다. (ODD 가 없는 모델은 USB 방식의 ODD 를 이용하거나, <http://www.gigabyte.com> 에서 다운로드 하십시오.)

### 3



- "Smart USB Backup" 설치 과정을 완료합니다.

### 4



- 드롭다운 목록에서 USB 디스크를 선택하고 USB 복구 디스크 작성을 시작합니다.

### 5

- USB 복구 디스크 작성이 완료되면 팝업창이 표시됩니다.
- 복구가 필요한 경우, 전원을 켜고 F12 키를 누른 뒤 "boot from recovery USB disk" 항목을 선택하면 시스템이 복원됩니다.
- 복구 과정에는 약 30 분 정도가 소요됩니다. (USB 디스크 종류에 따라 소요시간은 달라질 수 있습니다.)

# 복원 가이드

## 시스템복원 (당신의 노트북의 운영체제를 복원)

노트북운영체제에 무엇인가 이상이 생겼을시, 노트북의 숨겨진 파티션에 저장되어 있는 운영체제 복원기능을 통해 노트북을 공장출시상태의 세팅으로 복원을 시킬 수 있습니다.



### 참고

- 만일 저장장치가 켜지거나 교환되거나 파티션이 삭제가 되면 복원선택사항은 더 이상 이용 할 수 없습니다.
- 복원 기능은 운영체제가 기본 내장되어 있는 노트북에서만 가능하며, 운영체제가 저장되어 있지 않은 노트북을 구매 하셨을 경우 복원 기능은 불가능 합니다.

## 시스템 복원장치 실행하기

시스템 복원장치는 노트북이 공장에서 출하하기 전에 이미 설치되어 있으며, 선택메뉴를 통해 윈도우 복원 도구를 실행하여 운영체제를 공장세팅모드로 복원을 시킬 수 있습니다.

아래의 간단한 설명을 통해 어떻게 운영체제 복원을 실행 할 수 있는지 보여줄 것입니다.



### 준비

PC가 전원에 연결된것을 확인 부탁드립니다, 몇분이 소요 될 수 있습니다.

## 윈도우 7 복원가이드

1

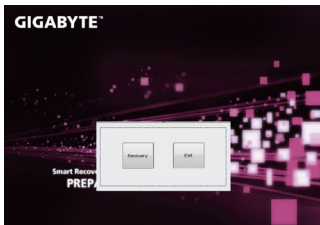
노트북을 껐다 다시 켵니다.

2



노트북이 부팅을 시작할시 F9 키를 눌러 도구를 실행 하십시오.

3



복원은 실행 될 것이며, 복원 관련 옵션버튼을 보게 될 것입니다. “복원”을 클릭하여 실행 하십시오.



### 주의

복원이 선택된 후 복원이 실행되면 당신의 개인데이터나 파일은 삭제 될 것이며 운영체제는 공장출고 세팅 상태로 복원 될 것 입니다.



복원을 진행할시 진행과정표시가 화면을 통해 보일 것이며 AC 아답터를 통해 충분한 전원이 공급되어야 하며, 진행중 노트북을 끄지 말아 주십시오.



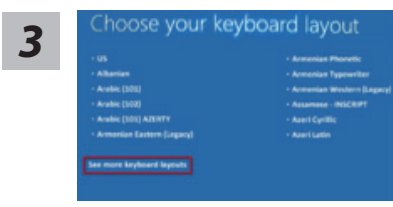
시스템 복원을 마친후, 제부팅하여 주십시오.

## 윈도우 8 복원가이드

**1** 노트북을 껐다 다시 켭니다.



노트북이 부팅을 시작할시 F9 키를 눌러 도구를 실행 하십시오.



당신의 키보드 레이아웃을 선택 하십시오. 당신은 "See more keyboard layouts"을 눌러 다음페이지의 언어를 볼 수 있습니다.

**4** "Troubleshoot"을 선택하여 복원세팅으로 들어 가십시오. (당신은 "계속"을 선택하여 복원시스템에서 나와 파일또는 데이터 백업을 진행 할 수 있습니다.)



**다음과 같은 사항이 발생 할 것입니다.**

- **Refresh your PC** - 사용자가 시스템의 안정성을 향상 시키기 위하여 랩탑을 새로 고침 할 시 당신의 파일은 변하지 않을 것입니다.
- **Reset your PC** - 만약 사용자가 모든 파일을 없애길 원하신다면, 사용자는 PC 를 완전히 초기화 할 수 있습니다.

## 5



### ■ Refresh your PC - “당신의 PC 복원” 선택하기

【“Next”을 클릭 하십시오】 > 【복원될 운영체제를 선택 하십시오.】 > 【“윈도우 8”을 선택 하십시오.】 > 【“Refresh” 기능을 눌러 복원 기능을 실행 하십시오.】



#### 다음과 같은 사항이 발생 할 수 있습니다

- 당신의 파일과 개인적으로 설정한 부분은 변하지 않을 것입니다.
- 당신의 PC 는 공장 세팅 상태로 복원될 것입니다.
- 윈도우 스토어의 어플은 남아 있을 것입니다.
- 디스크나 웹사이트를 통해 설치된 어플은 제거 될 것입니다.
- 제거된 어플의 목록은 윈도우 화면에 남아 있을 것입니다.



### ■ Reset your PC - 당신의 PC 초기화

【“Next”을 클릭 하십시오】 > 【복원될 운영체제를 선택 하십시오.】 > 【“윈도우 8”을 선택 하십시오.】 > 【파일이 삭제 될시 만약 모든 드라이버가 깨끗이 청소되길 바라신다면 드라이브 청소가 가능 합니다. 다만 더 많은 시간이 소요 될 수 있습니다.】

#### ▶ Just remove my files - 나의 파일만 제거

오직 개인데이터와 파일만이 삭제 되며, 기본컴퓨터 세팅은 남아 있을 것입니다.

#### ▶ Fully clean the drive - 전체적인 드라이브 청소

드라이브는 공장세팅상태로 완전 복원 될것이며 다소 시간이 더 소요 됩니다. > 【“Reset” 버튼을 눌러 복원 기능을 실행 하십시오.】



#### 다음과 같은 사항이 발생 할 것 입니다

- 디스크나 웹사이트를 통해 설치된 어플은 제거 될 것입니다.
- 제거된 어플의 목록은 윈도우 화면에 남아 있을 것입니다.



### ■ Advanced options - 고급 선택



#### System Restore - 시스템 복원

복원시점을 기록하여 당신의 PC 윈도우를 복원 합니다.



#### System Image Recovery - 시스템 이미지 복원

특정 이미지 파일을 이용하여 시스템 복원을 실행 합니다.



#### Automatic Repair - 자동 수리

윈도우 시스템의 문제를 자동으로 수리 합니다.



#### Command Prompt - 명령 지시 메시지

명령지시 메시지는 고급 트러블 슈팅시 사용 됩니다.



#### UEFI Firmware Settings - UEFI 펌웨어 세팅

당신 PC 의 UEFI 펌웨어 세팅을 변경 합니다.

# 윈도우 8.1 복원가이드

**1** 노트북을 껐다 다시 켭니다 .

**2**



노트북이 부팅을 시작할시 F9 키를 눌러 도구를 실행 하십시오 .

**3**



“Troubleshoot”을 선택하여 복원세팅으로 들어 가십시오 .  
( 당신은 “계속”을 선택하여 복원시스템에서 나와 파일또는 데이터 백업을 진행 할 수 있습니다 .)



**다음과 같은 사항이 발생 할 것입니다 .**

- **Refresh your PC** - 사용자가 시스템의 안정성을 향상 시키기 위하여 랩탑을 새로 고침 할 시 당신의 파일은 변하지 않을 것 입니다 .
- **Reset your PC** - 만약 사용자가 모든 파일을 없애길 원하신다면 , 사용자는 PC 를 완전히 초기화 할 수 있습니다 .

**4**



■ **Refresh your PC - “당신의 PC 복원” 선택 하기**  
계정을 선택합니다 . 계속하려면



**다음과 같은 사항이 발생 할 수 있습니다**

- 당신의 파일과 개인적으로 설정한 부분은 변하지 않을 것 입니다 .
- 당신의 PC 는 공장 세팅 상태로 복원될 것 입니다 .
- 윈도우 스토어의 어플은 남아 있을 것 입니다 .
- 디스크나 웹사이트를 통해 설치된 어플은 제거 될 것입니다 .
- 제거된 어플의 목록은 윈도우 화면에 남아 있을 것 입니다 .



■ **Reset your PC - 당신의 PC 초기화**

▶ **Just remove my files - 나의 파일만 제거**

오직 개인데이터와 파일만이 삭제 되며 , 기본컴퓨터 세팅은 남아 있을 것 입니다 .

▶ **Fully clean the drive - 전체적인 드라이브 청소**

드라이브는 공장세팅상태로 완전 복원 될것이며 다소 시간이 더 소요 됩니다 .> 【“Reset” 버튼을 눌러 복원 기능을 실행 하십시오 .】



**다음과 같은 사항이 발생 할 것입니다**

- 디스크나 웹사이트를 통해 설치된 어플은 제거 될 것입니다 .
- 제거된 어플의 목록은 윈도우 화면에 남아 있을 것 입니다 .



## ■ Advanced options - 고급 선택



### System Restore - 시스템 복원

복원시점을 기록하여 당신의 PC 윈도우를 복원 합니다 .



### System Image Recovery - 시스템 이미지 복원

특정 이미지 파일을 이용하여 시스템 복원을 실행 합니다 .



### Automatic Repair - 자동 수리

윈도우 시스템의 문제를 자동으로 수리 합니다 .



### Command Prompt - 명령 지시 메시지

명령지시 메시지는 고급 트러블 슈팅시 사용 됩니다 .



### UEFI Firmware Settings - UEFI 펌웨어 세팅

당신 PC 의 UEFI 펌웨어 세팅을 변경 합니다 .



### 시작 설정

Windows 시작 동작을 변경 .



### ■ 보증 & 서비스:

보증, 서비스 그리고 이와 관련된 정보는 워런티 카드를 참조 하시거나 아래의 링크의 기가바이트 사이트를 참고 하십시오

<http://www.gigabyte.com/support-downloads/technical-support.aspx>

### ■ 자주 묻는 질문:

FAQ( 자주 묻는 질문 ) 은 다음의 링크를 참조 하십시오

<http://www.gigabyte.com/support-downloads/faq.aspx>