

GIGABYTE™

P25

USER'S MANUAL

使用手冊

● Indonesian

V2.0



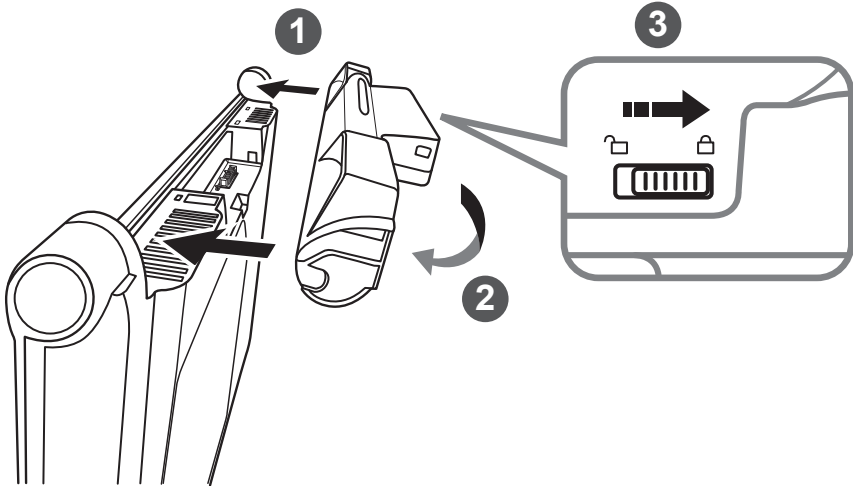
* Images Used for Reference Only



Selamat atas pembelian GIGABYTE Notebook !

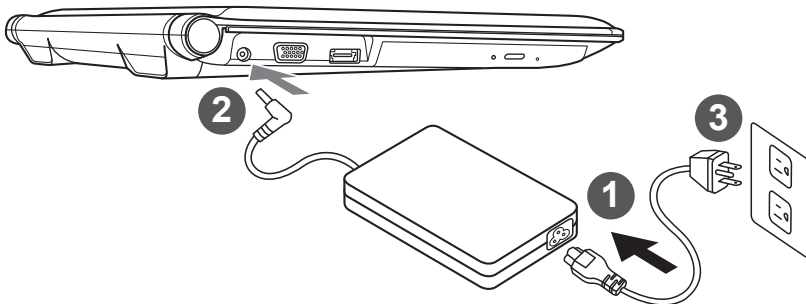
Pedoman ini akan memberikan anda panduan dan pengaturan bagi notebook Anda. Untuk informasi lebih lanjut, silahkan kunjungi website kami di <http://www.gigabyte.com>. Pada saat pengiriman semua spesifikasi dan konfigurasi adalah berdasarkan pabrikannya dan dapat berubah tanpa pemberitahuan terlebih dahulu, tertulis atau sebaliknya.

Penggunaan Notebook GIGABYTE untuk Pertama Kalinya

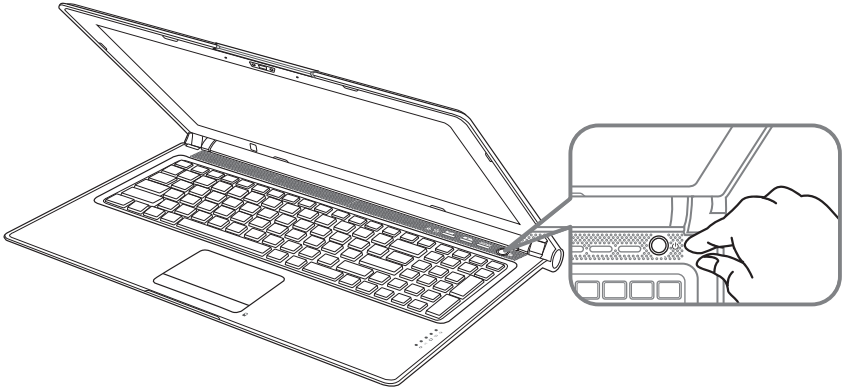


Ikuti langkah-langkah berikut untuk memasang baterai :

- 1 Arahkan baterai ke dalam sendi-tanggam.
- 2 Putarkan baterai ke bawah hingga terdengar suara "snap" untuk mengunci baterai.
- 3 Ingatlah untuk geser tombol ke posisi "Lock".



- 1 Sambungkan kabel daya ke AC adaptor.
- 2 Sambungkan AC adaptor ke jack DC-in yang terletak di sisi kiri notebook.
- 3 Sambungkan kabel listrik ke stopkontak.



Menghidupkan Power :

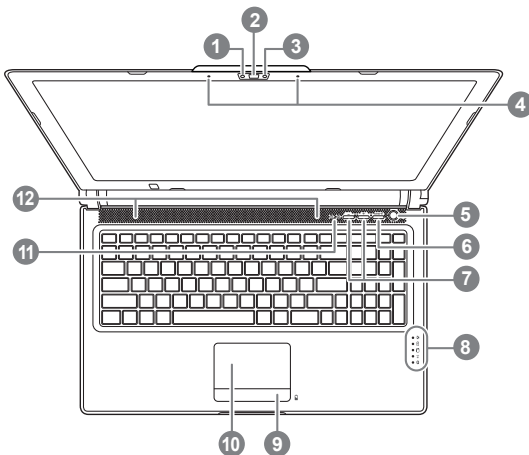
Setelah menyalakan anda untuk pertama kalinya, jangan mematikan sistem operasi pada waktu konfigurasi. Harap diperhatikan bahwa volume audio tidak akan berfungsi hingga pengaturan Windows® telah selesai.

Melakukan booting untuk Pertama Kalinya :

Tergantung pada konfigurasi Anda, Microsoft® Windows® Boot Screen akan menjadi layar pertama yang akan Anda lihat sewaktu notebook dinyalakan. Ikuti layar petunjuk dan instruksi dengan memasukkan informasi pribadi Anda untuk menyelesaikan pengaturan Sistem Operasi Windows®.

Panduan Notebook GIGABYTE Anda

Tampilan atas & depan



- 1 Status Webcam indikator LED
- 2 webcam
- 3 sensor cahaya
- 4 Mikrofon x 2
- 5 Tombol Daya
- 6 Tombol Smart+ ❶
- 7 Pengaturan Volume
- 8 Indikator LED ❷
- 9 Indikator Baterai ❸
- 10 Papan Ketik
- 11 Indikator Num Lock & Caps Lock
- 12 speaker stereo

❶ Mempergunakan fungsi Smart Manager.

• Smart Setup:

Dalam kondisi off, Tekan "Smart" "" untuk memasukkan "" Smart Setup "" di menu off modus. Anda dapat memilih BIOS Setup Utility, Smart Recovery di pengaturan menu.

• Smart Manager:

Pada mode Windows® Tekan Tombol "Smart" untuk memulai " Smart Manager "

❷ ✨ Status Daya LED

🔋 Status baterai LED

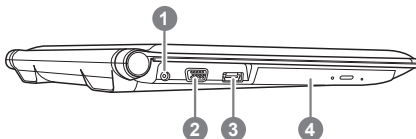
💿 Status HDD LED

📶 Status Wireless Lan LED

📶 Status Bluetooth LED

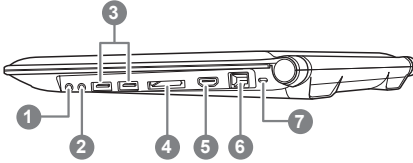
❸ Indikator LED akan menampilkan Status kapasitas baterai ketika baterai dimasukkan ke dalam modus off. 5 indikator lampu menyala menunjukkan bahwa baterai kapasitas 100%. Hanya 1 indikator cahaya pada menunjukkan bahwa sisa kapasitas baterai 20%.

Tampilan Kiri



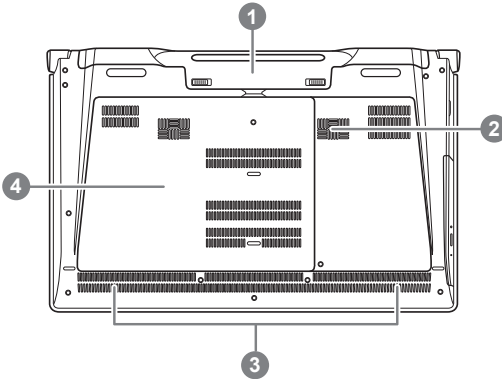
- 1 DC-in Jack
- 2 Port External Display (VGA)
- 3 eSATA / USB Combo
- 4 Drive Disk Optik

Tampilan Kanan



- 1 Jack mikrofon
- 2 Jack headphone
- 3 Port USB x 2
- 4 Secure Digital Card Reader
- 5 Port HDMI
- 6 Port Ethernet
- 7 Soket Kunci Kensington




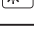
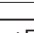
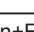
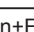
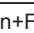
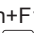
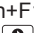




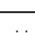
Tampilan Belakang & Bawah



- 1 Penutup Baterai
- 2 Speaker woofer
- 3 Speaker Stereo
- 4 Penutup Hard Disk / Penutup Memori

Tombol Pintas

Komputer menggunakan hotkeys atau tombol kombinasi untuk mengakses sebagian besar pengaturan komputer seperti kecerahan layar dan pengendalian suara. Untuk mengaktifkannya, tekan dan tahan tombol <Fn> sebelum menekan tombol lain pada kombinasi tombol pintas.

| Tombol Pintas | Fungsi | Keterangan |
|---|------------------------------|--|
| Fn+F1  | Sleep | Put the computer in Sleep mode. |
| Fn+F2  | Wireless LAN | Mengaktifkan / menonaktifkan fungsi LAN Wireless. |
| Fn+F3  | Penurunan Cahaya | Menurunkan Kecerahan Layar. |
| Fn+F4  | Peningkatan Cahaya | Meningkatkan Tingkat Cahaya. |
| Fn+F5  | Peralihan Tampilan | Mengalihkan Keluaran Tampilan Layar, Monitor eksternal (Jika terhubung) dan Bersamaan. |
| Fn+F6  | Peralihan Touchpad | Mengaktifkan/Menonaktifkan Papan Sentuh. |
| Fn+F7  | Peralihan Speaker | Mengalihkan Speaker ke modus ON/OFF. |
| Fn+F8  | Penurunan Suara | Menurunkan volume Suara. |
| Fn+F9  | Peningkatan Suara | Menaikkan Volume Suara. |
| Fn+F10  | N/A | Tidak berfungsi pada model berikut. |
| Fn+F11  | Bluetooth | Mengaktifkan/Menonaktifkan fungsi Bluetooth. |
| Fn+F12  | Webcam | Mengaktifkan/Menonaktifkan Webcam. |
| Fn+  | Pemutaran | Mengontrol Pemutaran Media. |
| Fn+~ | Peralihan Layar | Mengaktifkan/Menonaktifkan Layar. |
| Fn+Esc  | ODD Tray Quit | Memberhentikan ODD Tray dengan waktu singkat. |
| Fn+Space  | Peralihan Keyboard Backlight | Mematikan Papan Ketik ON dan OFF. |

⑥ Fungsi ini terbatas hanya untuk papan ketik yang memiliki backlight.

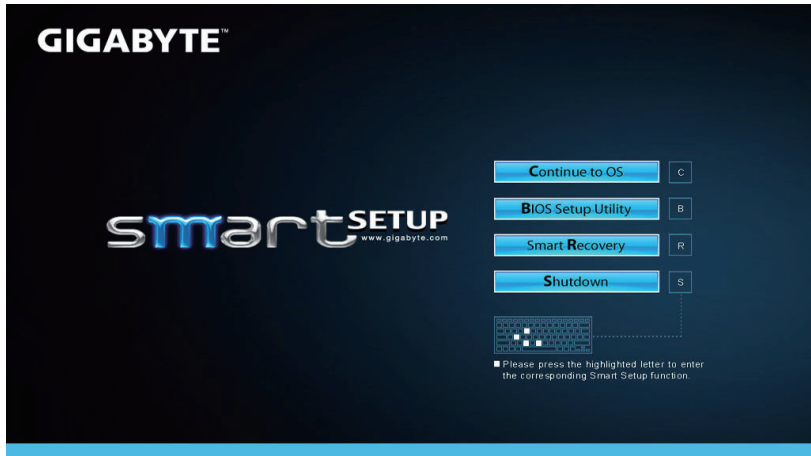
Perangkat Lunak Aplikasi GIGABYTE

■ GIGABYTE Smart Manager

Anda dapat mengaktifkan GIGABYTE Smart Manager dengan mengklik dua kali pada ikon shortcut pada desktop, jika mesin yang Anda beli memiliki sistem operasi built-in. GIGABYTE Smart Manager merupakan kontrol interface yang berbasis ikon, memungkinkan pengguna untuk mengaksesnya berulang untuk pengaturan sistemnya serta utilitas GIGABYTE. Harap dicatat bahwa GIGABYTE Smart Manager, ikon, utilitas dan perangkat lunak dapat bervariasi berdasarkan model yang di beli. Silakan mengoperasikan GIGABYTE Smart Manager sesuai dengan versi built-in.

■ GIGABYTE Smart Setup

Dalam keadaan modus OFF, tekan tombol Smart+ untuk memasuki menu "Smart Setup". Anda dapat memilih Pengaturan Utilitas BIOS, Smart Recovery dan juga fungsi lainnya pada pengaturan menu ini.



Tekan Tombol "Continue to OS" untuk mengakses Sistem Operator.

Continue to OS

Tekan Tombol "BIOS Setup Utility".

BIOS Setup Utility

Tekan Tombol "Smart Recovery" untuk memasuki GIGABYTE Smart Recovery.

Smart Recovery

Tekan Tombol "Shutdown" untuk mematikan sistem.

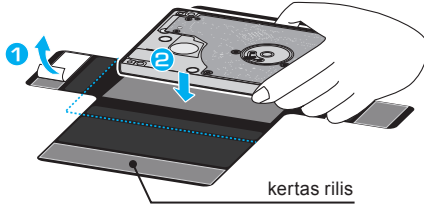
Shutdown

Instalasi HDD pada P25

⚠ PERHATIAN

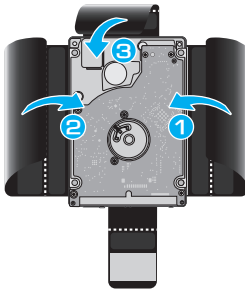
- Produk Disediakan: Buffer Bracket * 1
- Harap menghapus kabel listrik dan baterai pertama, dan Ikuti Langkah 1 ~ 4 untuk menginstal HDD.

1



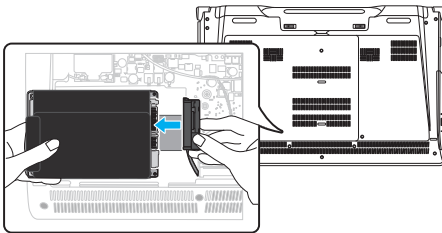
- lepaskan kertas rilis label dan menempatkan HDD dalam garis putus-putus ditandai dengan warna biru

2



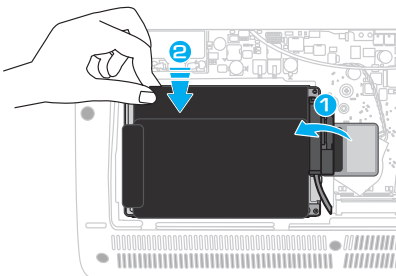
- Lipat Mylar seperti yang ditunjukkan dalam gambar dan memastikan bahwa Mylar mencakup HDD dari semua sisi.

3



- Buka penutup belakang laptop dan menghubungkan Bus SATA dengan HDD / SSD.

4



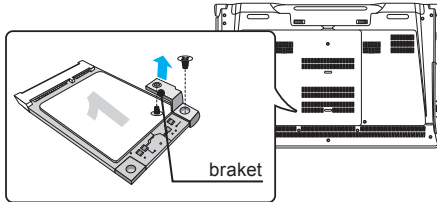
- Setelah terhubung - label tongkat selama Konektor untuk memastikan HDD / SSD tidak menyelinap keluar dari paket.
- Tempatkan HDD / SSD ke dalam slot sampai aman ditempatkan.
- Pasang penutup belakang dan kencangkan sekrup. Laptop Anda sekarang siap dengan terbaru penyimpanan tambahan.

Instalasi 2nd mSATA SSD pada P25

⚠ PERHATIAN

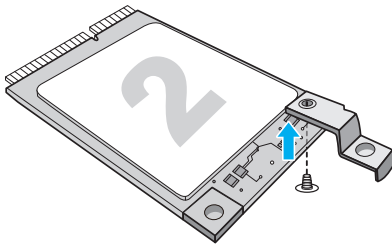
- Harap menghapus kabel listrik dan baterai pertama, dan Ikuti Langkah 1 ~ 3 untuk menginstal SSD.

1



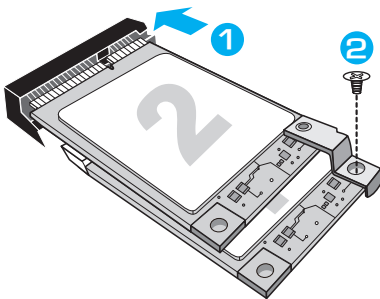
- Buka penutup belakang atau mendapatkan aksesoris tas kit dalam kotak, Anda dapat menemukan satu mSATA SSD braket dan dua sekrup di dalam.
- Kendorkan sekrup dan braket dari mSATA SSD. Biarkan mSATA SSD dalam Surat Slot.

2



- Kencangkan braket mSATA ke-2 mSATA SSD seperti yang ditunjukkan.

3



- Masukkan 2nd mSATA SSD dengan braket.
- Dorong mSATAs ringan sampai braket jatuh di tempat dan sejajar dengan Motherboard. Kencangkan kedua SSD mSATA ke motherboard dengan sekrup.

⚠ PERHATIAN

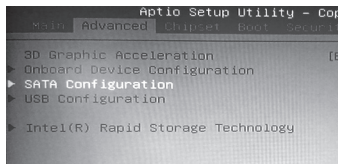
- GIGABYTE tidak akan bertanggung jawab untuk kerugian yang disebabkan pelanggan selama instalasi. Kami sarankan Anda mengirim notebook Anda ke pusat layanan resmi GIGABYTE jika pertanyaan apapun. Membuat biaya apapun tergantung pada kondisi lokal. Situs web: <http://www.gigabyte.com/index.aspx>

Siapkan Sistem untuk RAID 0/1

⚠ PERHATIAN

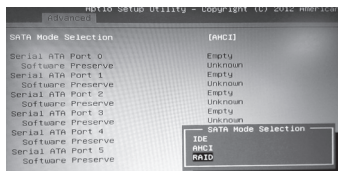
- Harap backup data Anda sebelum Anda membuat dan menjalankan RAID 0/1 pada sistem Anda.
- RAID 1 membutuhkan dua drive penyimpanan spesifikasi dan kapasitas yang sama dalam Notebook Anda.
- RAID 0 membutuhkan dua drive penyimpanan spesifikasi yang sama pada Notebook Anda. Kapasitas yang berbeda juga diterima.

1



- Pada saat komputer di nyalakan Tekan F2 untuk memasuki BIOS utilitas setup.
- Tekan Konfigurasi lanjutan (advance) > Konfigurasi SATA.

2



- Ubah "Mode SATA seleksi" dari "AHCI" ke "RAID".
- "Tekan F10 untuk menyimpan dan keluar. Sistem akan restart secara otomatis."

3



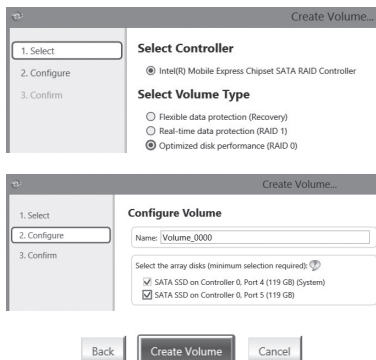
- Setelah sistem restart. Pergi ke "Semua Apps" akan ditemukan bagian bawah layar pada Windows 8 dan jalankan Program Intel Rapid Storage.

4



- Anda akan melihat Rapid Storage Technology Layar Intel, klik> Create.

5



- Di bawah Pilih Volume Type memilih Diptimalkan kinerja disk (RAID 0/1), klik> NEXT.
- Di bawah Konfigurasi Volume Anda dapat mengatur Nama nama pilihan Anda dan pilih kedua kontroler.
- Klik> Next. Anda akan melihat Konfirmasi Volume Creation. Klik> Buat volume.
- Tunggu sampai migrasi sistem selesai dan restart laptop.

Petunjuk Smart USB Backup (Original: Pemulihan Image USB)

⚠ PERINGATAN

- Anda dapat membuat cadangan image pemulihan ke yang aslinya melalui aplikasi ini dalam kasus, apabila adanya kehilangan oleh kerusakan perangkat .
- Anda dapat membuat cadangan image pemulihan ke disk USB dan mengembalikan sistemnya jika sistem penyimpanan pengantiannya dengan USB disk pemulihan.
- Sebelum Anda mengembalikan sistem melalui USB disk pemulihan, pastikan bahwa Anda telah membuat backup data Anda .
- Harap JANGAN menutup atau un -plug sistem ketika melakukan backup melalui USB disk pemulihan.

1



- Silakan pasang di USB disk yang setidaknya 20GB kapasitas untuk membuat image asli (backup data di USB pertama. Semua data akan dihilangkan selama pembuatan recovery disk USB)

2



- Masukkan driver disk untuk drive optik Anda dan menjalankan instalasi dari " Cerdas USB Backup " (untuk tidak ada - ODD Model , silakan gunakan perangkat USB ODD atau download dari <http://www.gigabyte.com>

3



- Jalankan "Smart USB Backup " setelah menyelesaikan instalasi. Pilih USB disk Anda dari daftar drop-down dan mulai membuat disk USB pemulihan.

4



- Pilih USB disk Anda dari daftar drop-down dan mulai membuat disk pemulihan USB.

5

- Jendela akan muncul ketika penciptaan pemulihan disk dilakukan.
- Silahkan tekan F12 pada memulai sistem ketika Anda perlu untuk mengembalikan sistem. Pilih boot Dari pemulihan USB disk dan sistem akan dipulihkan.
- Waktu yang dibutuhkan untuk mengembalikan akan sekitar 30 menit (waktu yang dibutuhkan dapat bervariasi tergantung model USB disk).

Panduan Pemulihan

Pemulihan Sistem (memulihkan sistem operasi laptop)

Ketika terjadi sesuatu dengan operasi sistem laptop, penyimpanan laptop memiliki partisi tersembunyi yang berisi cadangan lengkap image operasi sistem yang dapat digunakan untuk mengembalikan sistem operasi ke pengaturan Standar pabrikannya.



Catatan

- Jika penyimpanan telah beralih atau partisi yang dihapus, pilihan untuk pemulihan tidak akan lagi tersedia dan layanan untuk pemulihan akan dibutuhkan.
- Fungsi pemulihan hanya tersedia pada perangkat dengan O/S terpasang. Perangkat dengan DOS tidak memiliki fungsi recovery.

Memunculkan Sistem Pemulihan

Fitur sistem pemulihan telah diinstal sebelum laptop dikirim dari pabrik. Menu pilihan memungkinkan Anda untuk membuka alat pemulihan Windows untuk menginstal ulang sistem operasi ke standar pabrikannya.

Pengenalan singkat di bawah ini akan menunjukkan kepada Anda bagaimana untuk memulai alat pemulihan dan mengembalikan operasi sistem Anda.



Semua siap untuk pergi

Pastikan PC anda terpasang masuk Hal ini akan memakan waktu beberapa menit.

Panduan pemulihan untuk Windows 7

1

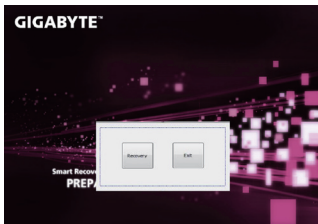
Matikan dan restart laptop.

2



Selama laptop dalam keadaan proses penyalaan, tekan dan tahan tombol F9 untuk meluncurkan alat sistem pemulihan.

3



Pemulihan akan diaktifkan dan Anda akan melihat tombol pilihan pada jendela. Klik pada “Pemulihan” untuk memulainya.



Perhatian

Setelah “Pemulihan” dipilih, data pribadi Anda dan file akan dihapus setelah laptop memulai pemulihan, sistem operasi akan reset kembali ke pengaturan pabrikannya.

4



Bar indikator akan muncul di jendela pada saat proses pemulihan sedang berjalan. Pastikan AC-adaptor terpasang dan untuk tidak mematikan laptop.

5



Reboot laptop setelah pemulihan sistem telah selesai.

Panduan Pemulihan untuk Windows 8

1

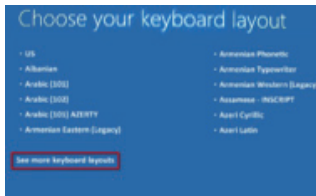
Matikan dan restart laptop.

2



Selama laptop dalam keadaan proses penyalaan, tekan dan tahan tombol F9 untuk meluncurkan alat sistem pemulihan.

3



Pilih dan gunakan keyboard layout anda. Anda dapat menekan "See more keyboard layouts" untuk memilih bahasa di halaman berikutnya.

4



Pilih "Troubleshoot" untuk memulai pengaturan pemulihan.

(Anda juga dapat memilih "Continue" untuk keluar dari sistem pemulihan dan melanjutkan Windows 8 untuk file atau backup data.)



Ada dua pilihan untuk pemulihan sistem

- **Refresh your PC - Refresh PC Anda**

Anda dapat merefresh laptop Anda untuk meningkatkan stabilitas sistem tanpa kehilangan file Anda.

- **Reset your PC - Atur ulang PC Anda**

Jika Anda ingin menghapus semua file Anda, Anda dapat mengatur ulang PC Anda sepenuhnya.



■ Refresh your PC - Pilih “Refresh PC Anda”

[Klik “Next”] > [Pilih target sistem operasi.] > [Klik “Windows 8”.]
> [Klik “Refresh” untuk menjalankan fungsi pemulihan.]



Berikut adalah hal yang akan terjadi

- file Anda dan pengaturan pribadi anda tidak akan berubah.
- pengaturan PC Anda akan dikembalikan ke pengaturan pabrikannya.
- Apps dari Windows Store akan disimpan.
- Apps yang telah diinstal dari discs atau situs web akan dihapus.
- daftar aplikasi dihapus akan disimpan pada desktop Anda.



■ Choose “Reset your PC”

[Klik “Next”] > [Pilih target sistem operasi.] > [Klik “Windows 8”.]
> [Apakah Anda ingin sepenuhnya membersihkan drive Anda? Bila Anda menghapus file Anda, Anda juga dapat membersihkan drive sehingga file tidak dapat dipulihkan dengan semudahnya. Ini lebih aman, tetapi memakan waktu lebih lama.]

▶ Just remove my files - Hanya menghapus file

Hanya data pribadi dan file akan dihapus, namun pengaturan komputer akan disimpan.

▶ Fully clean the drive - membersihkan drive Sepenuhnya

Drive akan sepenuhnya dikembalikan ke pengaturan pabrikannya. Ini membutuhkan waktu lebih lama. > [Klik “Reset” untuk menjalankan fungsi pemulihan.]



Berikut adalah hal yang akan terjadi

- Semua file pribadi Anda dan aplikasi akan dihapus.
- pengaturan PC Anda akan dikembalikan ke pengaturan pabrikannya.



■ Advanced options - Pilihan lanjutan



System Restore - Pengaturan kembali sistem

Gunakan restore point yang telah direkam pada PC Anda untuk mengembalikan sistem operasi Windows.



System Image Recovery - Pemulihan sistem Image

memulihkan Windows dengan menggunakan sistem image file tertentu.



Automatic Repair - Perbaiki Otomatis

Memperbaiki masalah yang tetap Windows dari loading.



Command Prompt

Gunakan Command Prompt untuk advanced troubleshooting



UEFI Firmware Settings - Pengaturan UEFI Firmware

Mengubah pengaturan UEFI firmware di PC Anda.

Panduan Pemulihan untuk Windows 8.1

1 Matikan dan restart laptop.

2



Selama laptop dalam keadaan proses penyalaan, tekan dan tahan tombol F9 untuk meluncurkan alat sistem pemulihan.

3



Pilih “Troubleshoot” untuk memulai pengaturan pemulihan.

(Anda juga dapat memilih “Continue” untuk keluar dari sistem pemulihan dan melanjutkan Windows 8.1 untuk file atau backup data.)



Ada dua pilihan untuk pemulihan sistem

• Refresh your PC - Refresh PC Anda

Anda dapat merefresh laptop Anda untuk meningkatkan stabilitas sistem tanpa kehilangan file Anda.

• Reset your PC - Atur ulang PC Anda

Jika Anda ingin menghapus semua file Anda, Anda dapat mengatur ulang PC Anda sepenuhnya.

4



■ Refresh your PC - Pilih “Refresh PC Anda”

Pilih account untuk melanjutkan.



Berikut adalah hal yang akan terjadi

- file Anda dan pengaturan pribadi anda tidak akan berubah.
- pengaturan PC Anda akan dikembalikan ke pengaturan pabrikannya.
- Apps dari Windows Store akan disimpan.
- Apps yang telah diinstal dari discs atau situs web akan dihapus.
- daftar aplikasi dihapus akan disimpan pada desktop Anda.



■ Choose “Reset your PC”

► Just remove my files - Hanya menghapus file

Hanya data pribadi dan file akan dihapus, namun pengaturan komputer akan disimpan.

► Fully clean the drive - membersihkan drive Sepenuhnya

Drive akan sepenuhnya dikembalikan ke pengaturan pabrikannya. Ini membutuhkan waktu lebih lama. > [Klik “Reset” untuk menjalankan fungsi pemulihan.]



Berikut adalah hal yang akan terjadi

- Semua file pribadi Anda dan aplikasi akan dihapus.
- pengaturan PC Anda akan dikembalikan ke pengaturan pabrikannya.



■ **Advanced options - Pilihan lanjutan**



System Restore - Pengaturan kembali sistem

Gunakan restore point yang telah direkam pada PC Anda untuk mengembalikan sistem operasi Windows.



System Image Recovery - Pemulihan sistem Image

memulihkan Windows dengan menggunakan sistem image file tertentu.



Automatic Repair - Perbaiki Otomatis

Memperbaiki masalah yang tetap Windows dari loading.



Command Prompt

Gunakan Command Prompt untuk advanced troubleshooting.



UEFI Firmware Settings - Pengaturan UEFI Firmware

Mengubah pengaturan UEFI firmware di PC Anda.



Startup Pengaturan

Mengubah perilaku Startup Windows.

■ Garansi dan Servis :

Layanan dan informasi yang terkait sehubungan dengan GARANSI silahkan merujuk pada kartu garansi atau situs GIGABYTE pada link di bawah ini:

<http://www.gigabyte.com/support-downloads/technical-support.aspx>

■ FAQ :

FAQ (Pertanyaan yang Seringkali Diajukan) silahkan lihat link di bawah ini:

<http://www.gigabyte.com/support-downloads/faq.aspx>