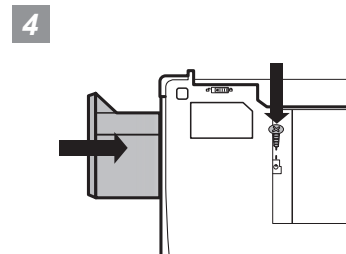
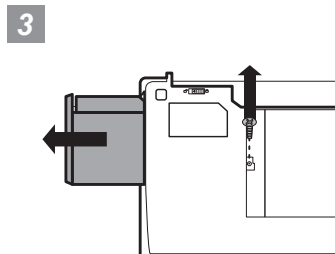
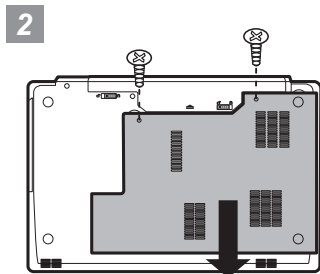
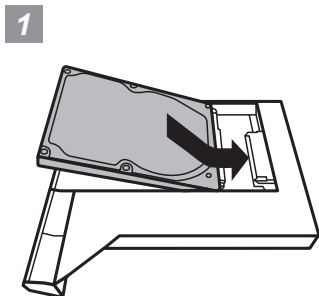


P17/Q2756 Caddy bay instruction • 抽換式光碟機/硬碟操作說明 • 캐디 베이 지시서



EN

Install the HDD into Caddy bay.

Unplug two screws and open the back cover.

Unplug one screw and take out the ODD bay.

Install the Caddy bay in notebook and lock the screws.

TW

裝上硬碟。

卸除背蓋上 2 顆螺絲，下推打開背蓋。

卸下 1 顆螺絲後，取出光碟機。

將硬碟裝入筆電，鎖上螺絲，完成。

KR

하드디스크를 캐디베이에 설치합니다.

2개의 볼트를 풀고 뒷 커버를 엽니다.

볼트 하나를 풀고 ODD베이를 빼냅니다.

노트북안에 캐디베이를 설치 후 볼트를 잠금니다.



2ZA08-P1700-J90S