

GIGABYTE™

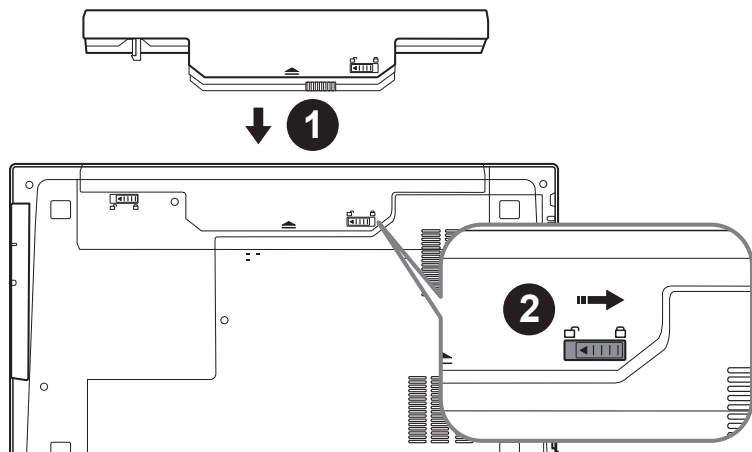
P15 **USER'S MANUAL**
使 用 手 冊

简体中文

感谢您选择技嘉P15笔记本电脑

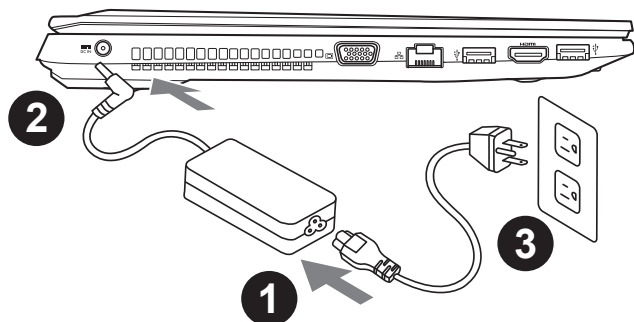
为协助您顺利使用技嘉笔记本电脑，我们特地设计此快速安装说明。如果您需要更多关于电脑功能的资料，欢迎上技嘉官网www.gigabyte.cn 查询。产品实际规格以出货为准，如有异动不再另行通知。

首次使用GIGABYTE技嘉笔记本电脑

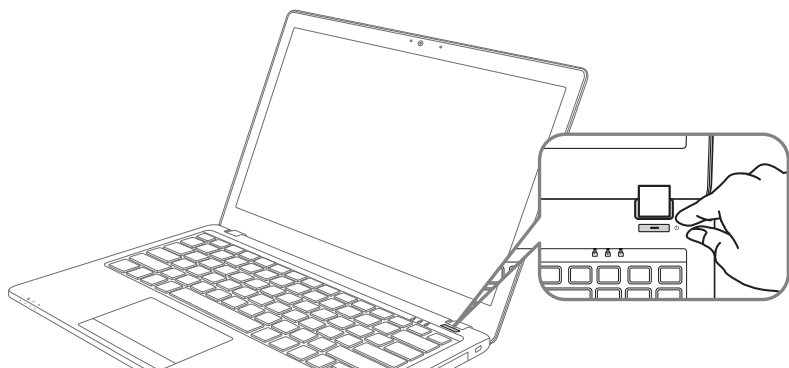


请依下列步骤装入电池：

- 1 请先将电池装妥。
- 2 接着将卡榫推至LOCK处。



- 1 将电源线接上电源适配器。
- 2 将电源适配器连接到计算机的电源插孔。
- 3 将电源线插入电源插座。



开启笔记型电脑

电源指示灯会显示机器是否为通电的状态。

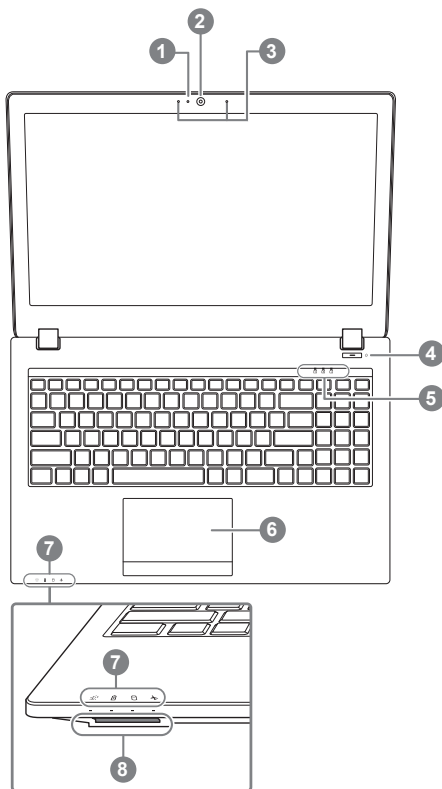
第一次开机时，在还未完全进入操作系统前请勿强制关机。开启电源后，直到该操作系统配置完成前，音量无法设定。

开始第一次使用P15

根据您的笔记本电脑配置，当您第一次开机，第一个画面会是微软Windows动屏幕，按照该屏幕上的提示和指示，完成操作系统的配置。当软件许可条款显示时，请务必阅读并同意后再继续。

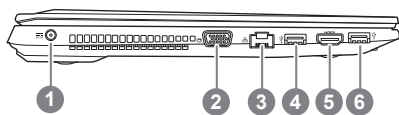
GIGABYTE 技嘉笔记本电脑视图

上视图



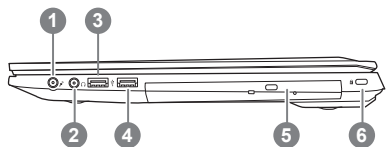
- 1 Webcam摄像头开或关的灯号指示
 - 2 Webcam摄像头
 - 3 麦克风
 - 4 电源开关
 - 5 LED 状态指示灯 ❶
 - 6 触摸板
 - 7 LED 状态指示灯 ❷
 - 8 SD卡插槽
- ❶  数字锁指示灯
 - ❶  大小写指示灯
 - ❶  滚动锁定指示灯
 - ❷  电源状况指示灯
 - ❷  电池充电指示灯
 - ❷  硬盘存取指示灯
 - ❷  飞行模式指示灯

左视图



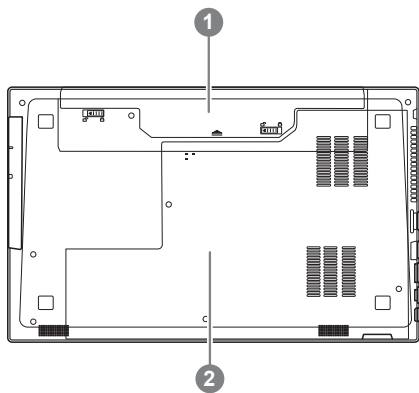
- 1 电源插孔
- 2 外接显示器 (VGA) 接口
- 3 以太网(LAN)端口
- 4 USB(3.0) 接口
- 5 HDMI插孔
- 6 USB(3.0) 接口

右视图



- 1 麦克风插孔
- 2 耳机插孔
- 3 USB 2.0 接口
- 4 USB 3.0 接口
- 5 光驱
- 6 Kensington防盗锁孔

底部图



- 1 电池
- 2 硬盘及内存模块

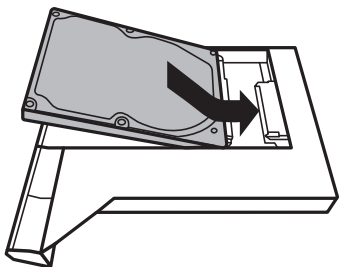
快捷键

许多计算机的设定例如屏幕亮度、喇叭音量等可利用计算机的快捷键直接调整。如需使用快捷键，请依下表先按住 <Fn> 键，再按下<F1>~<F12>等按键。

快捷键	功能叙述	
Fn+~	在影音播放程序中启动与暂停	
Fn+F1	触摸板开关	
Fn+F2	关闭LCD背光	
Fn+F3	喇叭静音	
Fn+F5/F6	减弱/增大音量	
Fn+F7	屏幕开关	
Fn+F8/F9	屏幕亮度减弱/增强	
Fn+F10	PC摄像头开关	
Fn+F11	飞行模式开关	
Fn+F12	休眠开关	
Fn+ NumLK	数字键切换	
Fn+ScrLK	滚动锁切换	
Caps Lock	英文大小写切换	

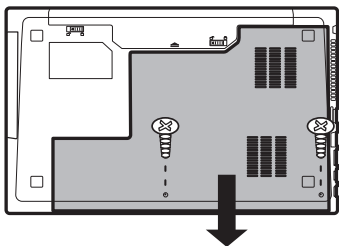
P15 抽换式光驱 / 硬盘操作说明

1



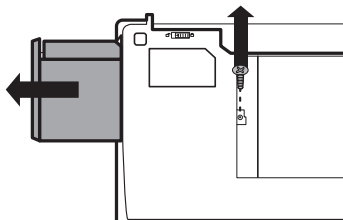
• 装上硬盘

2



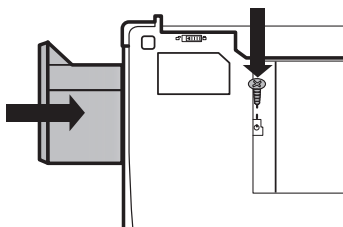
• 卸除背盖上 2 颗螺丝, 下推打开背盖。

3



• 卸下一颗螺丝后, 取出光驱。

4



• 将光驱装入笔电, 锁上螺丝, 完成。

系统还原使用说明

系统还原（修复您的笔记本电脑操作系统）

当操作系统使用上出现不稳定的情况，笔记本电脑原厂出货的储存装置里有一个隐藏磁区，其内容为操作系统的完整备份映像档，可以用来救援系统将储存装置里的操作系统还原到出厂预设值。



注意

- 如果储存装置有被更换过或删除该隐藏磁区，还原功能将无法使用，需送维修中心还原。
- 出厂规格为预搭操作系统时才有此还原功能，若是 DOS 销售则不提供此功能。

启动系统还原

系统还原功能是笔记本电脑出厂时被预先安装的。该选项可以启动 Windows 故障还原工具，重新安装操作系统为出厂预设值。

以下为简要介绍如何启动还原工具，并开始还原系统。



执行还原前请注意

确认笔记本电脑已接上外接电源，还原系统会花费几分钟的时间。

Windows 7 系统还原说明

1

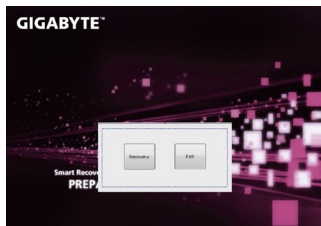
关机并重新启动笔记本电脑。

2



启动笔记本电脑后，按着 F9 按键几秒钟以启动还原工具。

3



进入还原系统模式，工具列会有还原选项，如您确定要系统还原，点选“Recovery”执行。



注意

一选择还原后，所有原本的个人资料与档案将被删除，并还原系统及储存装置至出厂预设值。

4



还原窗口开启并进行系统还原，在这之时请确认接上适配器确保电力无虞，并请勿关闭电源。

5



当完成系统还原时即可重新开机笔记本电脑。

Windows 10 系统还原说明

1

关机并重新启动笔记本电脑。

2



启动笔记本电脑后，按 F9 按键几秒钟以启动还原工具。

3



选择“Troubleshoot”进入系统还原及高级选项。（您也可以选择“Continue”直接进入 Windows 10 操作系统，备份个人资料与文件后再进行还原。）



系统还原有两种方式可供选择

- **Reset this PC**- 重设计算机设定值
如果计算机因软件或设定值不佳而不稳定，您可以选择 除或保留个人文件，在重设计算机设定值而不遗失个人文件。
- **GIGABYTE Utility - GIGABYTE 应用程序**
笔记本电脑的设定值会被还原成出厂默认值。
注意：将会遗失所有的个人资料与文件。



■ Reset this PC - 重设计算机设定值

▶ Keep my files 保留个人档案

选择一个用户帐户后继续。所有应用程序会被删除，设定值会还原成单纯的 OS (不含 GIGABYTE 应用程序)，但个人文件会被保留。

▶ Remove everything 删除所有项目

所有应用程序、设定值和个人文件将会被删除。

⇒ **Just remove my files** - 只删除个人文件

只删除个人文件，但保留计算机设定值。

⇒ **Fully clean the drive** - 完整还原

完整还原储存装置至出厂设定值，会花费较长的还原时间。

> [按下“Reset”执行]。



注意事项

- 您所有的个人档案与应用程序将会被移除。
- 所有的计算机设定值将会被还原成单纯的 OS (不含 GIGABYTE 应用程序)。



■ GIGABYTE Utility - GIGABYTE 应用程序



进入重置系统模式，工具栏会有还原选项，如您确定要系统还原，点选“是”执行。



注意

- 一旦选择还原后，所有原本的个人资料与文件将被删除，还原系统及储存装置至出厂默认值。
- 还原窗口开启 进行系统还原，此时请确认接上变压器确保电力充足，请勿关闭电源。



当系统还原完成后，工具栏会有选项，请点选“关机”



- **Advanced options** 其它或进阶选项
更多系统还原的进阶设定



- **System Restore** 系统还原
选择系统还原的记录时间，将系统还原至该时间点。



- **System Image Recovery** 系统备份还原
使用之前备份的系统备份数据还原 Windows 系统。



- **Startup Repair** 启动修复程序
修复及解决 Windows 系统问题。



- **Command Prompt** 命令提示字符
使用命令字符集执行进阶的疑难解答。



- **UEFI Firmware Settings** UEFI BIOS 设定
重新启动，变更 UEFI BIOS 设定值。



- **Startup Setting** 启动设定
变更 Windows 启动设定。

附录

■ 保修及客服信息：

相关保修条款及客服资讯请参考随货所附之保修保证书，或参考技嘉技术支持网站。
<http://www.gigabyte.cn/support-downloads/technical-support.aspx>

■ FAQ：

相关常见问题请参考技嘉常见问题网站。
<http://www.gigabyte.cn/support-downloads/faq.aspxpx>