

**GIGABYTE™**

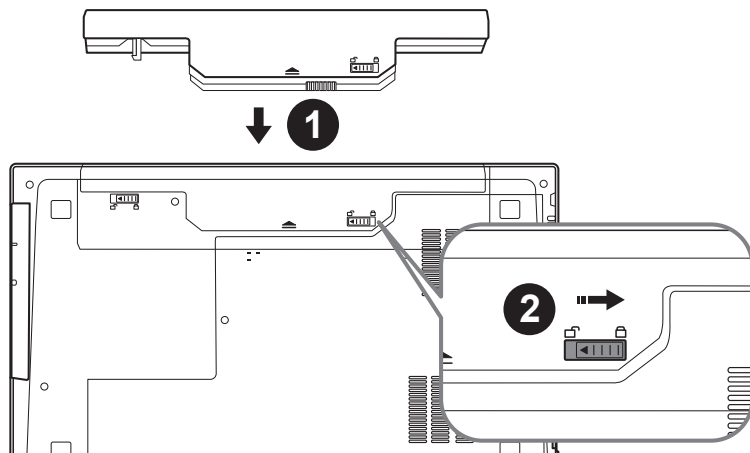
**P15** **USER'S MANUAL**  
**使 用 手 冊**

Čeština

## Gratulujeme k nákupu GIGABYTE notebooku

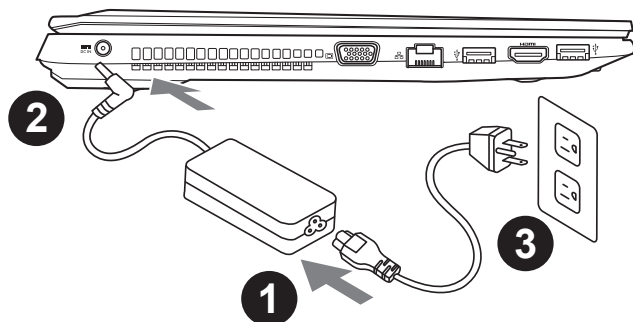
Tento manuál Vám pomůže s prvním nastavením Vašeho notebooku. Konfigurace notebooku se liší podle zakoupeného notebooku. GIGABYTE si vyhrazuje právo na změnu bez předchozího upozornění. Pro více informací, prosíme, navštivte naše stránky [www.gigabyte.com](http://www.gigabyte.com)

## První zapnutí notebooku GIGABYTE

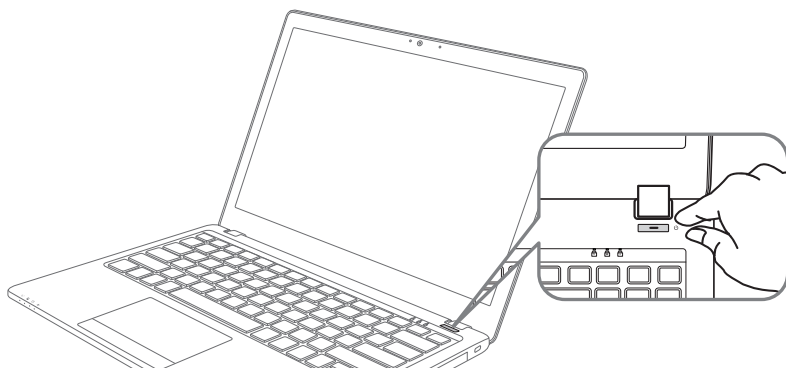


Pro vložení baterie prosím následujte tento obrázek:

- 1 Zde vložte baterii
- 2 Nezapoměňte zacvaknout posuvné tlačítko "Lock".



- 1 Připojte napájecí kabel do AC adaptéru.
- 2 Zapojte AC adapter do zařízení - DC-in vstup na levé straně zařízení.
- 3 Zapojte napájecí kabel do sítě.



## Zapnutí zařízení

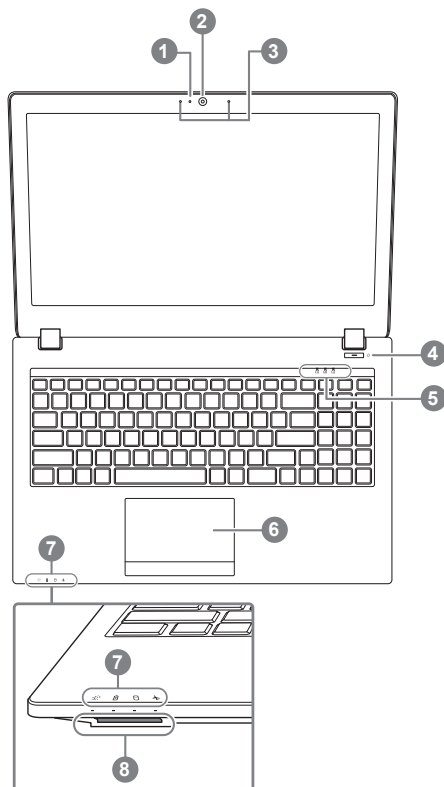
Po první zapnutí vašeho P15, prosíme, nevypínejte zařízení dokud nebude operační systém nakonfigurován. Upozorňujeme, že během konfigurace systému není možné nastavovat zvuk.

## První nastavení Vašeho P15

Podle zakoupené konfigurace Vašeho zařízení, může být zobrazena možnost Microsoft® Windows® Boot Screen, kde uvidíte konfigurování systému. Následujte prosím zobrazené instrukce a vyplňte požadované informace k dokončení konfigurace systému.

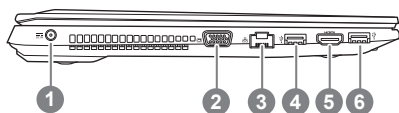
# Průvodce Vašeho notebooku

## Vrchní pohled



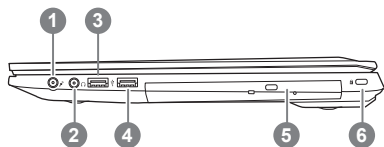
- 1 Kontrolka webkamery zapnuto /vypnuto
  - 2 Webkamera
  - 3 Vestavěný mikrofon
  - 4 Zapínací tlačítko
  - 5 LED indikátory ❶
  - 6 Touchpad a tlačítka
  - 7 Zapínací tlačítko ❷
  - 8 Čtečka paměťových karet
- ❶ Number Lock aktivní  
 Caps Lock aktivní  
 Scroll Lock aktivní
- ❷ Zapnuto/Vypnuto Status  
 Indikátor baterie LED  
 HDD Status LED  
 Režim letadla Status LED

## Levý pohled



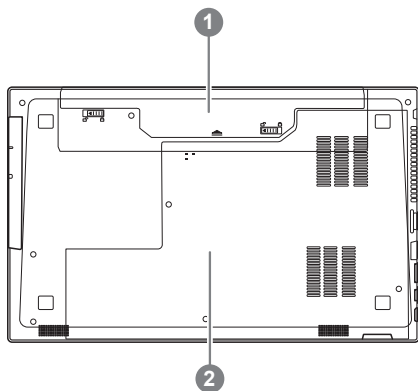
- 1 vstup pro napájení
- 2 D-Sub
- 3 LAN RJ 45
- 4 USB 3.0
- 5 HDMI
- 6 USB 3.0

## Pravý pohled



- 1 Vstup na mikrofon
- 2 Vstup na sluchátka
- 3 USB Ports 2.0
- 4 USB Ports 3.0
- 5 Optická mechanika
- 6 Slot pro Kensington zámek








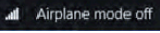






## Spodní pohled



- 1 Baterie
- 2 HDD & RAM sloty

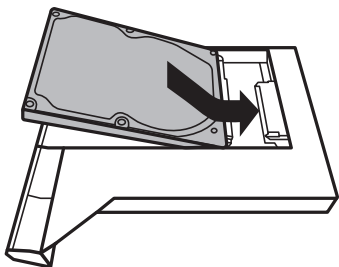
# Funkční klávesy - hotkeys

Zařízení lze ovládat pomocí funkčních kláves nebo klávesových zkratk a kombinací jako je ovládání jasu obrazovky či hlasitosti. K jejich aktivaci je nutné stisknout a držet tlačítko <Fn> dříve než stisknete funkční klávesu.

Funkční klávesa	Popis	Icon
<b>Fn+~</b>	Play/Pause (při hudbě/video)	
<b>Fn+F1</b>	Zapnutí/vypnutí Touchpadu	 
<b>Fn+F2</b>	Vypnutí/zapnutí podsvícení LCD panelu	
<b>Fn+F3</b>	Ztlumení zvuku	
<b>Fn+F5/F6</b>	Ovládání hlasitosti	
<b>Fn+F7</b>	Přepínání displaye	
<b>Fn+F8/F9</b>	Ovládání jasu obrazovky	
<b>Fn+F10</b>	Zapnutí/vypnutí webkamey	 
<b>Fn+F11</b>	Zapnutí/vypnutí Režimu letadlo	 
<b>Fn+F12</b>	Režim spánku/uspání zařízení	
<b>Fn+ NumLK</b>	Zapnutí/vypnutí numerocké klávesnice	 
<b>Fn+ScrLK</b>	Tlačítko Scroll Lock	 
<b>Caps Lock</b>	Tlačítko Caps Lock	 

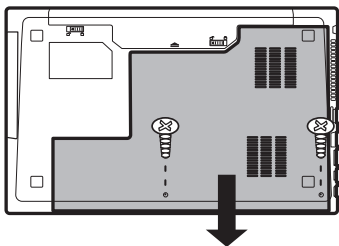
# P15 Instrukce - Výměnná zásuvka

1



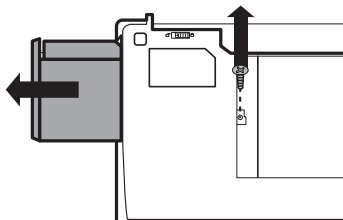
- Zasuňte HDD do výměnného krytu.

2



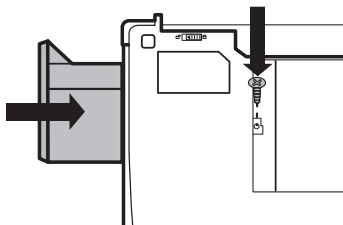
- Odšroubujte 2 šrouby a oddělte spodní kryt.

3



- Odšroubujte 1 šroubek a vjměte ODD mechaniku.

4



- Zasuňte HDD ve výměnném krytu do notebooku a zašroubujte.

# Průvodce obnovou systému

## Obnova systému (Obnovení systému ve Vašem notebooku)

Pokud se stane něco špatného se systémem ve Vašem notebooku, na jeho disku je ve skrytém oddílu připravena záloha na obnovu kompletního systému a uvede systém do továrního nastavení.



### Poznámka

- Pokud byl tento oddíl disku přesunut nebo odstraněn, nebude možné obnovu systému použít a je nutné navštívit servisní středisko.
- Funkce obnovení systému je dostupná pouze na zařízeních s operačním systémem. Zařízení s DOS nemá tuto možnost obnovy.

## Vyvolání nabídky Obnovení systému

Funkce obnovení systému je predinstalovaná již při výrobě zařízení. Menu s možnostmi Vám dovolí vyvolat nástroj na Obnovu systému do továrního nastavení.

Stručný návod jak spustit nástroj pro Obnovení systému naleznete níže.



### Vše se připravuje pro "Zotavení systému"

Ujistěte se, že je zařízení připojeno k elektrické síti. Tato akce bude trvat několik minut.

## Windows 7 Průvodce Obnovením systému

**1** Vypněte a znovu zapněte zařízení.

**2**



Během spouštění zařízení stiskněte a držte klávesu F9 k vyvolání nástroje na Obnovení systému.

**3**



Nástroj pro Obnovení systému bude aktivován a uvidíte nabídku s možnostmi. Klikněte na "Obnovení (Recovery)" a akce bude spuštěna.

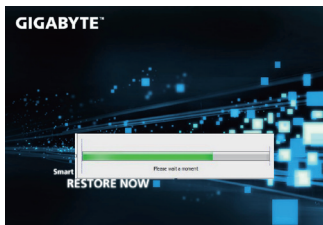


### Varování

Pokud již jednou kliknete na "Obnovení (Recovery)", vaše osobní data a nastavení budou během této akce trvale smazány a systém bude obnoven do továrního nastavení.



4



Proces Obnovy systému je graficky zobrazován na indikátoru na obrazovce. Prosím ujistěte se, že je napájecí adaptér připojen k zařízení. Zařízení během této akce nevypínejte.

5



Restartujte zařízení pro dokončení Obnovy systému.

## Windows 10 - průvodce pro obnovení systému

1

Restartujte vaše zařízení

2



Během startování notebooku stiskněte a držte klávesu F9 k zobrazení nabídky.

3



Vyberte "Troubleshoot" pro vstup pro obnovení systému. (Také můžete zvolit "Continue" pro ukončení obnovy systému a pokračovat do Windows 10 obnovy dat nebo zálohy.)



### Na výběr jsou 2 možnosti obnovení systému

- **Reset this PC**

Můžete si zvolit zda zachováte nebo vymažete veškerá data a poté přinstalovat systém.

- **GIGABYTE Smart Recovery**

Nastavení vašeho zařízení bude provedeno dle továrního nastavení.

**Caution: All personal data and files will be lost.**



## ■ Reset this PC - Kompletní obnova PC

### ▶ Ponechat soubory a data

Vyberte účet a klikněte pokračovat. Všechny aplikace budou odstraněny, všechna nastavení budou zrušena a systém bude obnoven, ale vaše osobní data budou zachována.

### ▶ Odstranit vše

Všechny aplikace, nastavení a osobní soubory budou odstraněny.

#### ⇒ Pouze odebrat osobní soubory

Pouze vaše osobní soubory budou odstraněny, ale nastavení PC bude zachováno.

#### ⇒ Úplné vyčištění disku

Disk bude kompletně vymazán do továrního nastavení. Tato operace zabere více času. Klikněte na "Reset" pro provedení tohoto příkazu.

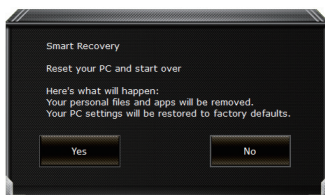


### Co se stane

- Všechny vaše aplikace a nastavení budou odstraněny.
- Nastavení systému bude obnoven do továrního nastavení (bez GIGABYTE aplikací).



## ■ GIGABYTE Smart Recovery



Obnovení systému bude aktivované a uvidíte vaše možnosti v dialogovém okně. Kliknutím na "Yes" zahájíte obnovu.



### Upozornění

- Jakmile bude obnovení systému zahájené, vaše osobní data a soubory budou smazány a operační systém bude obnoven do továrního nastavení. Průběh obnovení systému můžete sledovat pomocí lišty. Prosím ujistěte se, že je notebook připojen k napájecímu zařízení.



Po dokončení obnovení systému uvidíte možnost "Shutdown". Prosím klikněte na tuto volbu.



## ■ Rozšířená nabídka



### **Obnovení systému**

System will be returned to the last known functional configuration.



### **System Image Recovery**

Recovery of the system using a special image file.



### **Automatická oprava**

Fixes problems that prevent the system from starting.



### **Příkazová řádka**

Use the command prompt for advanced problem solving.



### **Nastavení UEFI Firmware**

Here you can change the UEFI Firmware settings of your device.



### **Nastavení Startupu**

Change Windows Startup settings.

## Přílohy

### ■ Záruka a servis:

For more information about warranty and service, please refer to the warranty card, or to our website <http://www.gigabyte.com/support-downloads/technical-support.aspx>

### ■ Často kladené dotazy:

For frequently asked questions, please visit our website <http://www.gigabyte.com/support-downloads/faq.aspx>