

# Welcome!

## W451Uのご使用を歓迎します!

## W451U 노트북 사용을 환영합니다!

Congratulations on your purchase of the W451U Notebook computer. This Quick Start Guide offers information to guide you through a successful Notebook Setup.

このたびは、W451UシリーズノートPCをお買い上げいただき、誠にありがとうございます。貴方のW451Uがスムーズにセットアップするために、「早分かりスタートガイド」を用意しました。

W451U 노트북 컴퓨터를 선택하심 감사드립니다. 당신의 W451U 노트북 컴퓨터의 편리한 사용을 위하여, 우리는 “고속설치 가이드”로 당신의 W451U 노트북 설정에 도움이 되고 있습니다.

### 1 Setup • 使用開始 • 설정(셋업)

1. Slides in battery / 電池パックをPCに装着します / 배터리 컴퓨터안에 끼우기
2. Connect to the AC power source / AC電源と接続します / AC전원연결
3. Open the LCD panel to a comfortable viewing angle / 스크린을 열어,一番良い角度に調節します / 스크린포장을 열고, 스크린을 보기에 가장 적절한 위치로 조정
4. Press the power button to turn on the power / 電源ボタンを押して, PCをオンします / 전원버튼을 눌러 당신의 노트북을 작동합니다

### 3 Status LED Indicator • LEDインジケータの状態 • LED상태표시등

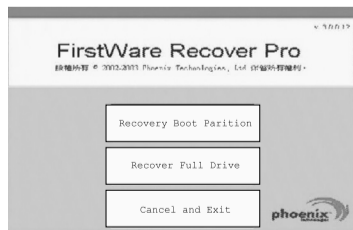
- Power / 電源 / 전원표시등  
It glows blue when the computer is on; It flashes blue when the computer is in the suspend mode. The light is off when the computer is in the Hibernation mode or shut down.  
PCの電源をオンする時、ブルーライトが点灯し、サスペンドモード時、ブルーライトが点滅します。PCの電源をオフまた休止状態になる時、ブルーライトが消灯します。  
전원표시등의 파란불이 켜지면 컴퓨터가 이미 작동되었음을 의미 합니다. 흐린 파란불은 컴퓨터가 대기상태에 있음을 표시 합니다. 컴퓨터가 꺼지거나 휴식상태에 들어간 경우에는 파란불이 꺼집니다.
- Battery Status Indicator / 電池インジケータ / 배터리 상태 표시등  
Battery status indicator tells you whether the battery is charging or is already charged. If you are charging your battery, light remains on even if your notebook is shut off. If there's no battery activity, the power adapters are not connected, or the power switch is off, the battery indicator will also be off.  
電池インジケータ는電池가未充電・充電済みの状態を示します。PCの電源をオフしても、充電中の場合、インジケータは点灯します。電池が未充電・変圧器に接続してないまた電源オフの場合、インジケータが消えます。  
배터리 상태 표시등은 배터리의 충전중 또는충전완료를 표시 해줍니다. 충전중 컴퓨터를 꺼어도 불은여전히 빛납니다.비충전시, 어댑터를 연결하지 않았을때, 전원을 꺼올때 표시등은 꺼집니다.
- CD ROM Drive / CD-ROMドライブ / CD ROM 드라이브  
Lights up when the computer is reading information from the DVD-ROM or the Combo drive.  
라이트 점등시, DVD-ROM나 드라이브의 읽기중을 표시합니다.  
불이 켜져 있으면 지금 CD 내용을 채독하고 있음을 표시함.
- Media Card Status Indicator / 미디어카드검지器 / 카드리더기 상태표시등  
This light flickers when the computer is reading a multimedia or SD card.  
라이트 점등시, 멀티미디어나SD카드의 읽기중을 표시합니다.  
컴퓨터가 멀티미디어 또는 SD카드 채독시 표시등이 반짝입니다.

### 4 Recover Your System • システムを復元する • 회복 프로그램

1. Power on your computer. If it is already running, reboot (restart/reset) it.
2. As soon as anything (logo, graphic, text) appears on the screen after boot-up, press and hold down the F9 key. (Typically, F9 is the “hot key” that starts Recover Pro. Contact your PC manufacturer if this hot key does not work.)



1. PC의電源을オン합니다. PC가ランしている場合は、再起動(restart/reset)합니다.
2. 스크린의起動画面(로고·그래픽·텍스트)가現れた場合は、F9키를押합니다。(通常の場合、F9はプロが復元時に設定起動用の”ホットキー”(hot key)”である。もし作動しない場合は、PCメーカーへ問い合わせして下さい。)



1. 먼저 컴퓨터를 켜줍니다. 켜 놓으신 상태라면 리셋키를 눌러 줍니다.(restart/reset)
2. 컴퓨터를 켜신후 스크린 작동화면에 (상표,도안,문자)가 나타납니다,F9 키를누려 줍니다。(일반적으로 F9키는 프로 셋팅 하트키 “hot key” 입니다。아무런 반응도 없으면 컴퓨터 제조업체 문의하십시오)



### Installing W451U Notebook Computer Device Drivers • W451U 노트북의 프로그램을 설치하는 방법 • W451U 시리즈 노트북의 디바이스 드라이버 설치

If W451U Notebook Computer already have an operating system installed into your notebook computer, it is best to install the needed device drivers for using the built-in devices of your notebook computer. Before installing the drivers, check with your dealer first if they have already installed all the drivers along with the operating system.

もしW451UノートPCはオペレーティングシステムをインストールした場合は、できれば必要なデバイスドライバーをインストールした方が、ノートPCの機能が適当に作動します。ドライバープログラムをインストールする前に、まずお買い上げの販売店にオペレーティングシステムと一緒にインストールしたかの確かめて下さい。

만약W451U노트북컴퓨터에 작업프로그램의장치가 완료하였으면,노트북컴퓨터안에 설치된 드라이버를 사용 하실 때 에는 필요한 드라이버의 드라이버 프로그램 장치를 설치하시는 것이 제일 좋습니다。이러한 드라이버 프로그램의 설치전에,대리점과 연결하여 이러한 드라이버 프로그램들이 이미 장치된 작업프로그램과 일치여부를 사전에 확인 하여 주십시오。

1. You can find one bundled Driver CD shown as the picture on the right side of the box. Please check the driver CD in the box. The driver CD is located in the right side of the box. You can find the driver CD in the box. The driver CD is located in the right side of the box.



2. Put the CD into the CD-RW or DVD-RW (optional) Drive. It will get you through the Auto Run installation. CD를 CD-RW나DVD-RW(옵션)드라이브에 넣습니다。오트런이自動的にインストール합니다。드라이버프로그램CD를 CD-RW 또는 DVD-RW (옵션)의 플레이어에 삽입하여 자동진행(오토런-Auto Run) 시키면, 장치가 완성 됩니다。

- Wireless LAN / 無線LAN / 무선지역 인터넷 상태표시기  
It glows blue when the Wireless LAN function is in use. It is off when the Wireless LAN function is turned off.  
無線LANと接続しているとブルーライトが点灯し、無線LANがオフになると、ライトが消えます。무선지역 인터넷 상태표시기에 파란불이 켜지면 무선지역 인터넷 이미 연결상태 되었음을 표시함。파란불이 꺼지면 무선지역 인터넷상태에서 사용하지 않음을 표시함。
- Num LK / 数字ロック / 숫자 걸쇠키  
Lights up when the numeric mode is turned on by pressing [Num LK]. Press [Num LK] again to turn off the embedded numeric keyboard.  
라이트 점등시, 数字ロック[Num LK]가起動します。もう一度[Num LK]を押すとロックが解除されます。표시등에 불이 켜지면숫자걸쇠키[Num LK]작동을 표시함, 다시한번 누르면 [Num LK] 숫자걸쇠키의 해제 할 수 있습니다。
- Caps Lock / キャピタルロック / 대문자걸쇠  
Lights up when the alphabet keys are locked in uppercase. Press [Caps Lock] to turn on or turn off this mode.  
라이트 점등시, [Caps Lock]캡یتال록을示します。もう一度[Caps Lock]を押すと、モードがオフします。표시등에 불이 켜지면대문자걸쇠키[Caps Lock]의 작동을 표시함, 다시 한번 [Caps Lock]를 누르면 해제 할 수 있습니다。
- Scroll Lock / 画面スクロールロック / 화면이동걸쇠  
Lights up when the scroll lock mode is on, the arrow keys would scroll the contents of a text window. Press [Fn]+[Scr LK] to turn on or turn off this mode.  
라이트 점등시, 画面スクロールロックが起動し、キーボードの上下左右キーで画面をスクロールします。[Fn]+[Scr LK]キーを押すと、画面スクロールロックがオン・オフします。표시등에 빛이 나면 [Scr Lock] 화면이동걸쇠가 작동상태입니다。다시 한 번 [Fn] + [ScrLock]누르면 화면이동걸쇠가 해제 됩니다。

The cME Console screen displays. This is the access screen for applications in the cME. Your Phoenix cME Console opening screen may not match the one pictured here. The number of available applications varies.

스크린에cME콘솔이現れた場合は、cME応用状態に入ります。貴方のPhoenix cMEコンソールは上記とは違し、応用可能の数量も異なるかもしれません。

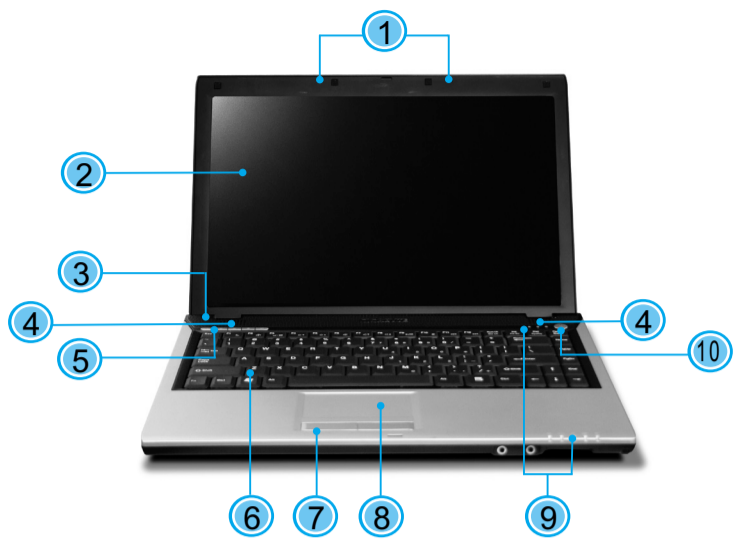
cME Console 화면이 나타나면 cME 응용상태에 들어간 것입니다。고객님의 Phoenix cME Console가 상술한 바와 다르다면응용하실 수 있는 수량도 다를 수 있습니다。

• Normally, your mouse will be functional when running FirstWare Recover Pro, and you can click to select options. If the mouse is not functioning, press the Tab key until the desired option is highlighted, and then press Enter to select it.

• 一般環境において、貴方はFirstWareプロ復元の設定プログラムが現れた時、マウスで望むオプションを選択します。もしマウスが作動しない場合は、Tabキーを押し続けて、望むオプションがハイライトになってから、Enterキーを押して選択して下さい。

• 일반적으로,FirstWave회복설정 프로그램이 나타나면 마우스는 작동이 가능하며,마우스로 원하는 기능메뉴를 클릭합니다。만약 마우스가 작용하지 않으면, Tab 키를누려 원하는 키가 선택 되도록 한 다음 Enter키를 눌러 선택합니다。

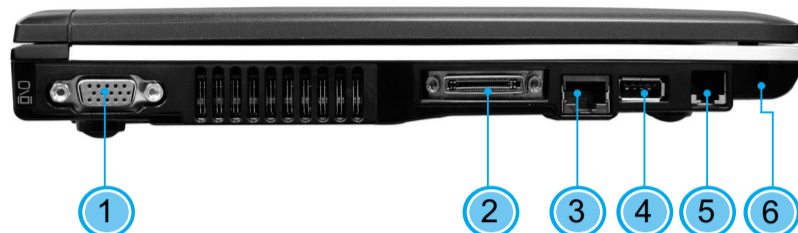
# 5 Know Your W451U Notebook Computer • 貴方のW451UノートPCを 認識します • 알아봅시다당신의 W451U노트북컴퓨터



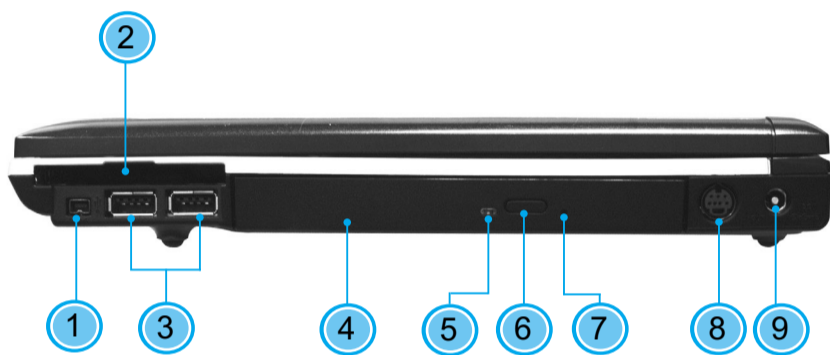
- 1 Dual Array Microphone / 듀얼 아레이 디스플레이 / 연립식 두 줄 마이크
- 2 LCD Display screen / LCD 디스플레이 스크린 / LCD 디스플레이 스크린
- 3 Light Sensor / 光センサー / 라이트 센서
- 4 Stereo Speakers / 스테레오 스피커 / 스테레오 스피커
- 5 Launch Keys / 론치키 / 작동 키
- 6 Keyboard / 키보드 / 키보드
- 7 Touchpad Buttons / 터치패드 버튼 / 터치패드 버튼
- 8 Touchpad / 터치패드 / 터치패드
- 9 Status LED Indicator / LED 인디케이터 / LED 상태 표시등
- 10 Power Button / 전원 버튼 / 전원 버튼



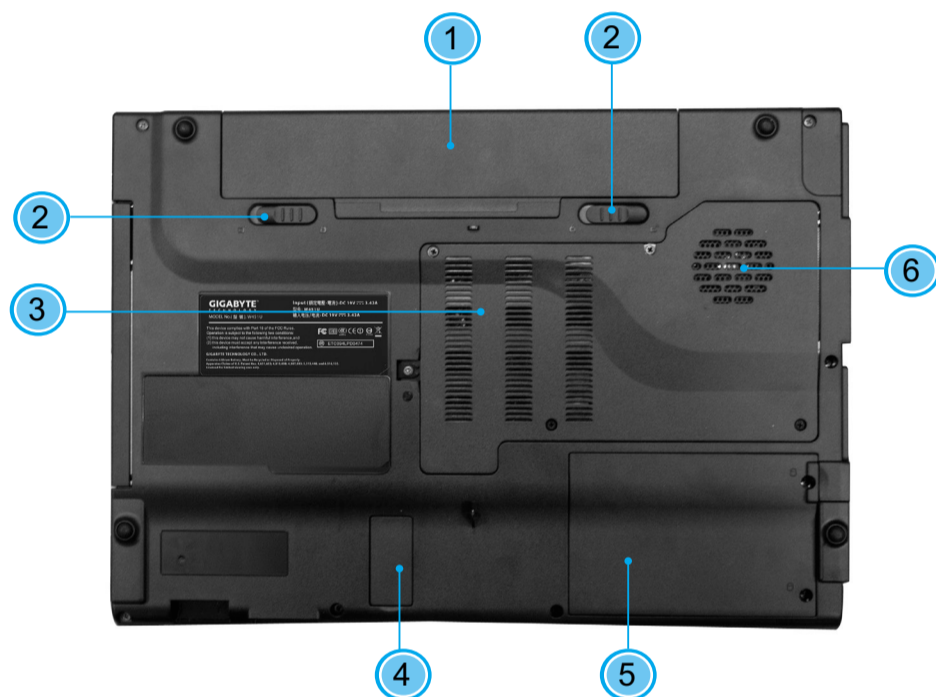
- 1 Latch / 래치 / 버튼
- 2 Speaker or Headphone Jack / 스피커·헤드폰 잭 / 스피커 또는 헤드폰 삽입구
- 3 Microphone Jack / 마이크 잭 / 마이크 삽입구
- 4 4-in-1 Card Reader / 4인1카드리더 / 4-in-1 카드 리더기



- 1 External Display Port / 외부 디스플레이 포트 / 외부 모니터 포트
- 2 Port Replicator Connector / 포트 리플리케이터 연결 포트 / 리플리케이터 연결 포트
- 3 LAN Port / LAN 포트 / Lan 포트
- 4 USB Port / USB 포트 / USB 포트
- 5 Modem Port / 모뎀 포트 / 모뎀 포트
- 6 Kensington Lock / 킹스턴 락 / 킹스턴 잠금



- 1 IEEE 1394 Port / IEEE 1394 포트 / IEEE 1394 포트
- 2 PCI Express Card or New Card Slot / PCI 고속 카드 또는 새 카드 슬롯 / PCI 고속 카드/새카드 슬롯
- 3 USB Port / USB 포트 / USB 포트
- 4 Optical Disc Drive / 광학 디스크 드라이브 / ODD 광학 드라이브
- 5 Optical Drive Indicator / 광학 드라이브 인디케이터 / 광학 드라이브 인디케이터
- 6 Optical Disc Eject Button / 광학 드라이브의 이젝트 버튼 / ODD 광학 이젝트(Eject) 버튼
- 7 Emergency Eject Hole / 긴급 이젝트 홀 / 엠버전씨 이젝트 홀 (비상배출구)
- 8 S-Video Port / S-Video 포트 / S-Video 포트
- 9 Power Port / 전원 포트 / 전원 포트



- 1 Battery Bay / 배터리 베이 / 배터리 베이
- 2 Battery Release Latch / 배터리 꺼내기 래치 / 배터리 풀기 버튼
- 3 Memory Compartment / 메모리 장치 / 메모리 랙
- 4 Bluetooth Cover / 블루투스 커버 / 블루투스 덮개
- 5 Hard Disk Compartment / 하드 디스크 장치 / 하드 디스크 랙
- 6 Fan Ventilation / 팬 방열구 / 팬기 배출구

## Macrovision License of Notice

This product incorporates copyright protection technology that is protected by U.S. patents and other intellectual property rights. Use of this copyright protection technology must be authorized by Macrovision, and is intended for home and other limited viewing uses only unless otherwise authorized by Macrovision. Reverse engineering or disassembly is prohibited.

This Quick Start Guide is intended for use only as a quick reference. For more detailed information and procedures, please consult the user manual included in your package or visit us at <http://tw.giga-byte.com>

「早分かりスタートガイド」は簡単かつ早くできるガイドです。詳しいことは、貴方の「PCマニュアル」を参照してください。また技嘉ウェブไซด์(<http://tw.giga-byte.com>)をご参照ください。

[고속 설치 가이드]는 간편 신속한 참고자료입니다. 만약 컴퓨터에 대한 더 많은 기능과 자료가 필요하시면 [사용매뉴얼] 참고 하시거나 아래의 인터넷을 이용하여 필요하신 정보를 찾아 보실수 있습니다. <http://tw.giga-byte.com>

**GIGABYTE™**  
TECHNOLOGY

**W451U** Notebook

Quick Installation Guide  
クイックインストレーションガイド  
고속설치가이드

- English VI.0
- 日本語
- 한국어

