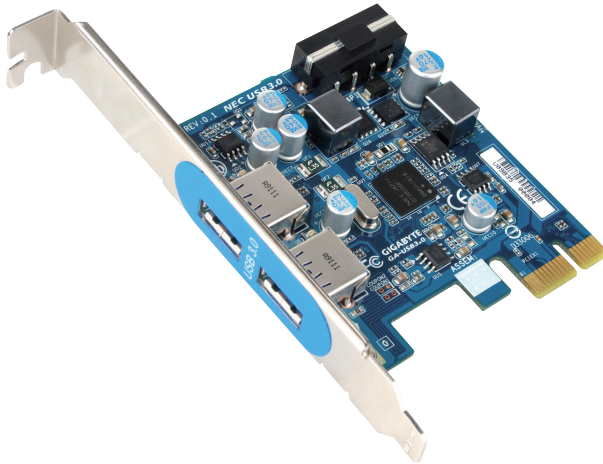


# GA-USB3.0

## USB 3.0 Adapter

12ME-USB30-1001R



### Hardware Installation

Install the GA-USB3.0 in the PCIe x1 slot and then secure the card's metal bracket to the chassis back panel with a screw. Connect the power cord to complete the installation.

### Hardwareinstallation

Installieren Sie den GA-USB3.0 im PCIe x1-Steckplatz; befestigen Sie dann die Metallhalterung der Karte mit einer Schraube an der Rückblende des Gehäuses. Verbinden Sie das Netzkabel zum Abschluss der Installation.

### Instalación de hardware

Instale el GA-USB3.0 en la ranura Pcle x1 y después asegure el soporte metálico de la tarjeta al panel posterior del chasis usando un tornillo. Conecte el cable de alimentación para finalizar la instalación.

### Instalação do Equipamento

Instale o GA-USB3.0 na fenda PCIe x1 e então prenda o suporte de metal da placa no painel traseiro do chassis com um parafuso. Conecte o cabo de alimentação para completar a instalação.

### Installation matérielle

Installer le GA-USB3.0 dans le slot PCIe x1 et fixez le support métallique de la carte sur le panneau arrière du châssis à l'aide d'une vis. Branchez le cordon d'alimentation pour terminer l'installation.

### Installazione dell'hardware

Installare la GA-USB 3.0 nello slot PCIe 1 e quindi fissare la staffa metallica della scheda al pannello posteriore del telaio usando una vite. Collegare il cavo di alimentazione per completare l'installazione.

## Установка оборудования

Установите плату GA-USB3.0 в разъем PCIe x1 и зафиксируйте металлический кронштейн платы на корпусе ПК с помощью винта. Подключите к плате кабель питания. (задействуйте 4-контактный Molex-разъем)

## Instalacja sprzętu

Zainstaluj GA-USB3.0 w gnieździe PCIe x1, a następnie zamocuj śrubą metalowy wspornik karty na tylnym panelu obudowy. Podłącz przewód zasilający w celu zakończenia instalacji.

## Donanım Kurulumu

GA-USB3.0'ı PCIe x1 yuvasına kurun ve ardından kartın metal desteğini bir vida ile kasanın arka paneline sabitleyin. Kurulumu tamamlamak için güç kablosunu bağlayın.

## 硬體安裝

將GA-USB3.0安裝至PCIe x1插槽並以螺絲固定，再接上電源線即完成安裝。

## 硬件安装

將GA-USB3.0安裝到PCIe x1插槽并用螺丝固定，再接上电源线完成安裝。

## ハードウェアの取り付け

PCIe x1 スロットに GA-USB3.0 を取り付け、カードの金属ブラケットをシャーシの背面パネルにねじで固定します。電源コードを接続して取り付けを完了します。

## 하드웨어 설치

GA-USB3.0을 PCIe x1 슬롯에 설치한 후 카드의 금속 브래킷을 새시 후면 패널에 나사로 고정합니다. 전원 코드를 연결해 설치를 완료합니다.

## การติดตั้งฮาร์ดแวร์

ติดตั้ง GA-USB3.0 ในสล็อต PCIe x1 จากนั้นยึดแผ่นโลหะของการ์ดเข้ากับแผงด้านหลังของตัวเครื่องด้วยสกรู เชื่อมต่อสายไฟเพื่อทำการติดตั้งให้สมบูรณ์

## Lắp đặt phần cứng

Gắn GA-USB3.0 vào khe cắm thẻ PCIe và rồi siết chặt giá kẹp kim loại của thẻ vào mặt sau thùng máy bằng vít. Cắm dây nguồn vào để hoàn tất quy trình lắp đặt.

## Pemasangan Perangkat Keras

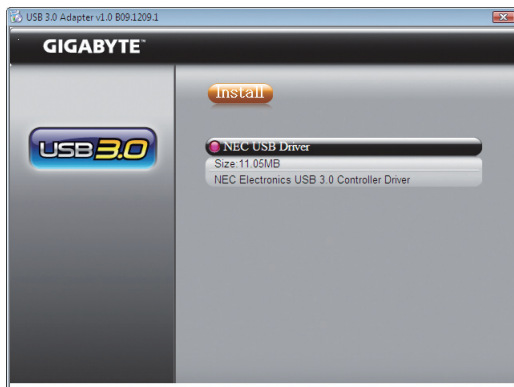
Pasang GA-USB3.0 ke slot PCIe x1, lalu kencangkan braket logam kartu ke panel belakang chassis menggunakan sekrup. Sambungkan kabel daya untuk menyelesaikan pemasangan.

## تركيب الجهاز

قم بتثبيت GA-USB3.0 في فتحة PCIe x1 ثم تأكد من تثبيت الإطار المعدني للبطاقة على اللوحة الخلفية للهيكل باستخدام مسامير مناسبة. قم بتوصيل كابل الطاقة لاتمام عملية التثبيت.

## نصب سخت افزار

GA-USB3.0 را در شیار PCIe x1 نصب کرده و سپس با یک پیچ، پایه فلزی کارت را به صفحه پشت شاسی محکم نمایید. سیم برق را وصل نمایید تا نصب کامل شود.



## Driver Installation

Insert the driver disk after the system starts. Click the Install button to install the NEC USB 3.0 driver. Restart the computer when finished.

## Treiberinstallation

Legen Sie die Treiberdisk nach dem Systemstart ein. Klicken Sie zum Installieren des NEC USB 3.0-Treibers auf die **Install (Installieren)**-Schaltfläche. Starten Sie den Computer nach Abschluss neu.

## Instalación de los controladores

Introduzca el disco de los controladores después que inicie el sistema. Haga clic en el botón **Install (Instalar)** para instalar el controlador NEC USB 3.0. Reinicie el ordenador cuando finalice.

## Instalação do Driver

Insira o disco do driver depois que o sistema inicia. Clique no botão **Install (Instalar)** para instalar o driver NEC USB 3.0. Reinicie o computador quando terminar.

## Installation du pilote

Insérez le disque de pilotes une fois le système démarré. Cliquez sur le bouton **Install (Installer)** pour installer le pilote NEC USB 3.0. Redémarrez l'ordinateur une fois terminé.

## Installazione driver

Inserire il disco driver dopo l'avvio del sistema. Fare clic sul pulsante **Install (Installa)** per installare il driver NEC USB 3.0. Riavviare il computer una volta completata l'operazione.

## Установка драйверов

После включения ПК установите в оптический накопитель диск с драйверами. Чтобы начать установку драйверов NEC USB 3.0 нажмите кнопку **Install (Установить)**. После завершения установки перезагрузите компьютер.

## Instalacja sterownika

Włóż dysk ze sterownikiem, po uruchomieniu systemu. Kliknij przycisk **Install (Zainstaluj)**, aby zainstalować sterownik NEC USB 3.0. Uruchom ponownie system po zakończeniu instalacji sterownika.

## Sürücü Kurulumu

Sistem başladıktan sonra sürücü diskini yerleştirin. **Install (Kur)** düğmesine tıklayarak NEC USB 3.0 sürücüsünü kurun. Bittiğinde bilgisayarınızı yeniden başlatın.

## 驅動程式安裝

系統開機後放入驅動程式光碟片，按下「Install」鍵安裝NEC USB3.0驅動程式，完成後重新開機即完成安裝。

## 驱动程序安装

系统开机后放入驱动程序光盘，按「Install」键安装NEC USB3.0驱动程序，完成后重新开机即完成安装。

## ドライバのインストール

システムの起動後、ドライバディスクを挿入します。Install (インストール) ボタンをクリックして、NEC USB 3.0 ドライバをすべてインストールします。終了したら、コンピュータを再起動します。

## 드라이버 설치

시스템이 시작한 후 드라이버 디스크를 넣습니다. Install (설치) 버튼을 클릭해 NEC USB 3.0 드라이버를 설치합니다. 설치를 완료하면 컴퓨터를 재시작합니다.

## การติดตั้งไดรเวอร์

ใส่แผ่นดิสก์ไดรเวอร์หลังจากที่ระบบเริ่มขึ้น คลิกปุ่ม Install (ติดตั้ง) เพื่อติดตั้งไดรเวอร์ NEC USB 3.0 เริ่มคอมพิวเตอร์ใหม่เมื่อทำเสร็จแล้ว

## Cài đặt driver

Lắp đĩa driver vào sau khi bật máy. Click nút Install (Cài đặt) để cài đặt driver cho NEC USB 3.0. Khởi động lại máy tính khi đã hoàn tất.

## Penginstalan Driver

Masukkan disk driver setelah sistem diaktifkan. Klik tombol Install (Instal) untuk menginstal driver NEC USB 3.0. Hidupkan ulang komputer setelah selesai.

## تثبيت برنامج التشغيل

قم بإدراج قرص برنامج التشغيل بعد بدء نظام التشغيل. انقر فوق الزر Install (تثبيت) لتثبيت برنامج تشغيل NEC USB 3.0. ثم قم بإعادة تشغيل الجهاز.

## نصب درایور

بعد از راه اندازی سیستم، دیسک درایور را وارد کنید. برای نصب درایور NEC USB 3.0. روی دکمه Install (نصب) کلیک کنید. وقتی نصب انجام شد، رایانه را دوباره راه اندازی کنید.



**USB 3.0**  
**10x Super Speed**



**USB**  
**Power 3x**