

Шаг 1 - Установка блока питания.

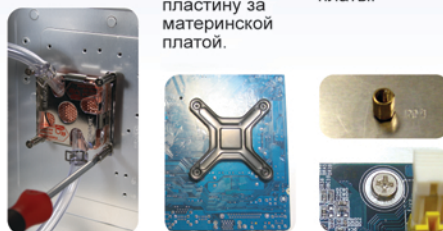
- 1.1 Снимите прижимную планку с задней части корпуса и закрепите ее на блоке питания. Вставьте блок питания через заднюю часть корпуса и закрепите прижимную планку.



Примечание. Если используется блок питания увеличенной длины или нестандартного размера, см. дополнительные сведения об установке в руководстве пользователя 3D Mercury.

Шаг 2 - Установка материнской платы.

- 2.1 Извлеките водоблок ЦП из отсека материнской платы.
2.2 Если в материнской плате используется разъем Intel® LGA775, вставьте заднюю пластину за материнской платой.
2.3 Закрепите материнскую плату в отсеке материнской платы стойками и винтами материнской платы.



Предупреждение. Неправильное подключение разъемов может привести к неисправности материнской платы или полному выходу ее из строя, на что не распространяется гарантия.

Шаг 3 - Использование системы жидкостного охлаждения.

- 3.1 Снимите наклейку "ВНИМАНИЕ" с нижней части водоблока ЦП (Рисунок а) и равномерно нанесите на поверхность ЦП термопасту (Рисунок б).

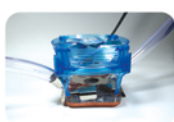


Рисунок а Рисунок б

- 3.2 Установите водоблок на ЦП и закрепите его зажимом Intel® LGA775.
3.3 Поместите водоблок на механизм фиксации AMD K8 и закрепите с помощью входящего в комплект набора механизма фиксации AMD K8.
3.4 Поместите водоблок на механизм фиксации AMD AM2 и закрепите с помощью входящего в комплект набора механизма фиксации AMD AM2.



- 3.5 Установите воздушный охлаждающий вентилятор с полевыми МОП-транзисторами на верхнюю часть водоблока и убедитесь, что четыре ножки надежно закреплены на водоблоке.



(Дополнительные сведения о зажимах водоблока и установке см. в руководстве 3D Mercury)

- 3.6 Подсоедините 3-контактный разъем питания вентилятора к материнской плате (Рисунок а: 3-контактный разъем и Рисунок б: 4-контактный разъем)

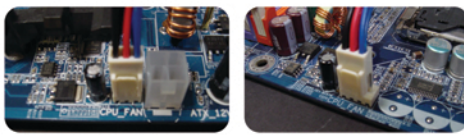
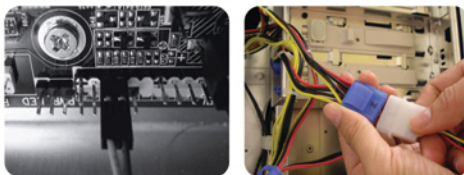


Рисунок а

Рисунок б

- 3.7 Подсоедините 2-контактный разъем переключателя питания к материнской плате, а 4-контактный разъем питания от насоса к 4-контактному разъему блока питания.



- 3.8 Налейте охлаждающую жидкость GIGABYTE в бачок, убедитесь, что уровень охлаждающей жидкости постоянно составляет 80%.

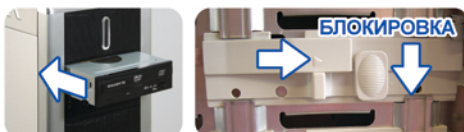


Шаг 4 - Установка переднего отсека для устройств.

- 4.1 Снимите ведущую направляющую сетки и пластину от радиопомех с корпуса.



- 4.2 Вставьте устройство в отсек дисководов с передней стороны корпуса и закрепите его внутренним фиксатором.

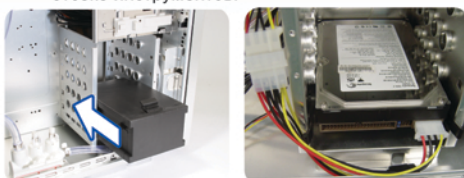


Шаг 5 - Установка внутреннего отсека для устройств.

- 5.1 Закрепите салазки с каждой стороны жесткого диска и вставьте его во внутренний отсек дисководов.

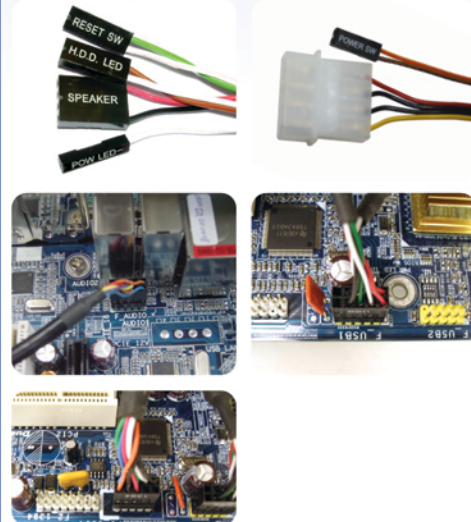


- 5.2 Для установки 4-го и 5-го жестких дисков снимите отсек инструментов. Если длины кабеля питания недостаточно, воспользуйтесь кабелем-удлинителем питания, находящимся в отсеке инструментов.



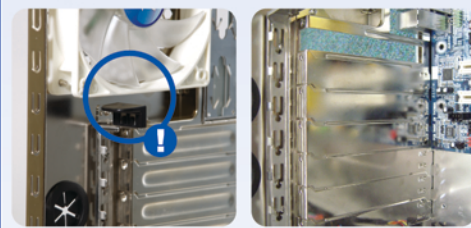
Шаг 6 - Установка передних портов входов /выходов мультимедиа.

- 6.1 Подсоедините разъемы входов/выходов мультимедиа к соответствующим разъемам материнской платы. (Дополнительные сведения см. в руководстве пользователя 3D Mercury).



Шаг 7 - Установка платы расширения.

- 7.1 Откройте фиксирующий замок разъема PCI и выньте внутреннюю пылезащитную крышку PCI.



- 7.2 Вставьте плату интерфейса и закройте фиксирующий замок разъема PCI. Убедитесь, что карта надежно зафиксирована.



Примечание. Сведения о добавлении/ модернизации GIGABYTE Blue Eye и водоблока набора микросхем или обслуживании системы жидкостного охлаждения см. в руководстве пользователя 3D Mercury.

ПРЕДУПРЕЖДЕНИЕ. Перед включением питания убедитесь, что зажимы всех трубок надежно закреплены; утечка охлаждающей жидкости из-за неверной установки может повредить систему, что аннулирует гарантию. Пользуйтесь только охлаждающей жидкостью GIGABYTE. На повреждение из-за использования любых других жидкостей гарантия не распространяется. Следите за утечками. Если установка была выполнена верно, трубки надежно закреплены, а система жидкостного охлаждения дает утечки, немедленно выключите питание и слейте всю охлаждающую жидкость. Обратитесь к дилерам GIGABYTE или в сервисный центр GIGABYTE.