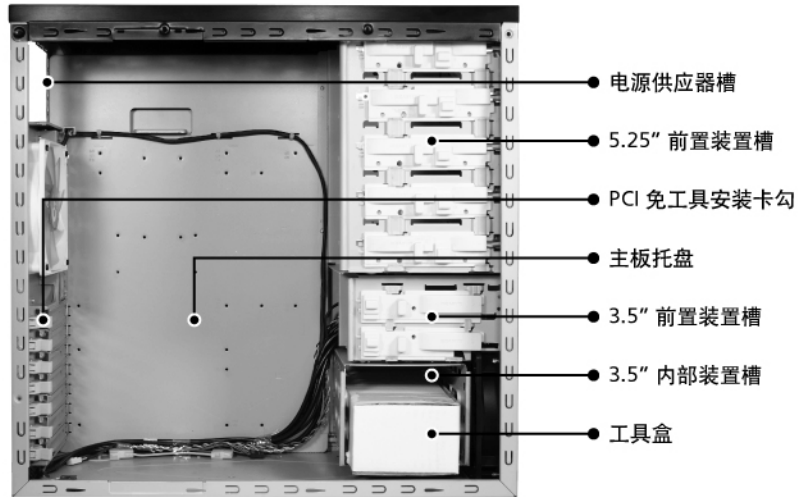


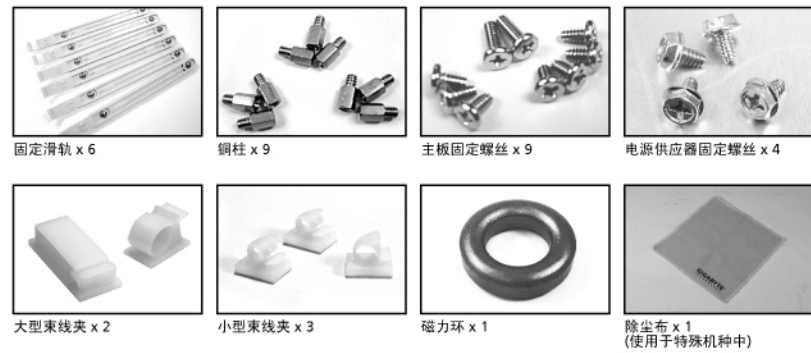
**CAUTION** 产品未经 GIGABYTE 授权私自改动或修理, 该产品将不包括在保固范围内。规格及照片如有变动恕不另行通知。提醒您, 不同的主板有不同的安装区、规格、螺丝孔位及接头。如需详细说明, 请参考主板制造商随附的主板用户手册。

## 机箱各部位介绍



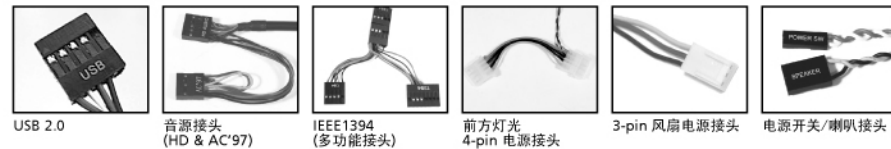
## 工具箱

(下面图片为工具箱内的配件)

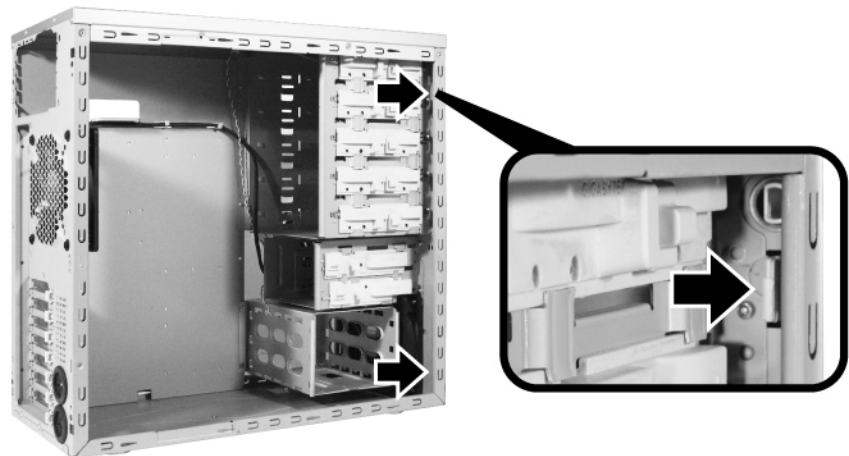


## 线材组

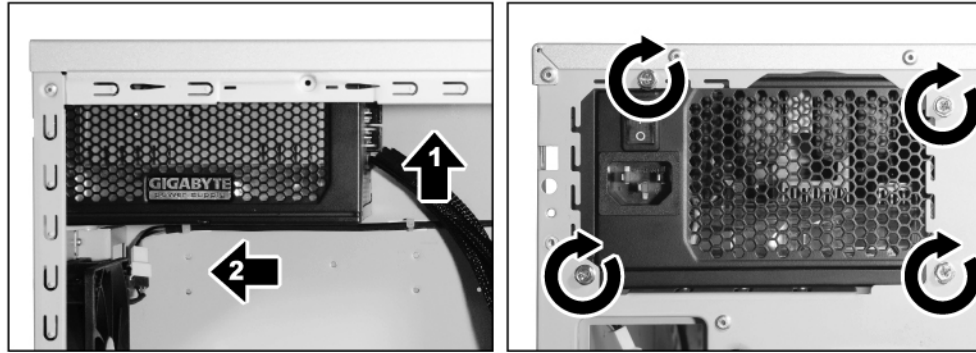
(下面图片为线材连接器)



## 步骤1. 打开侧板和前面板

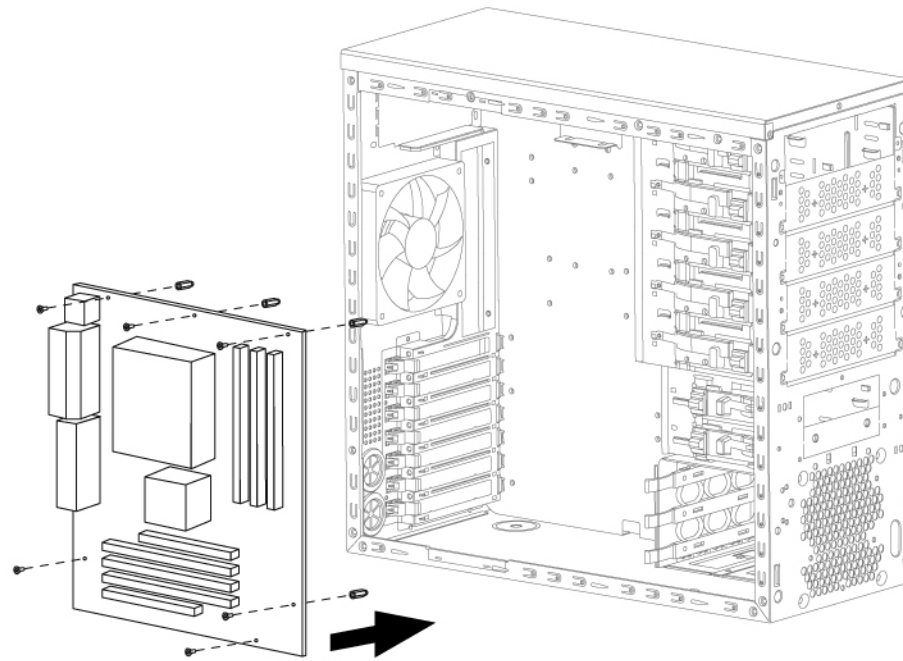


## 步骤2. 电源供应器安装

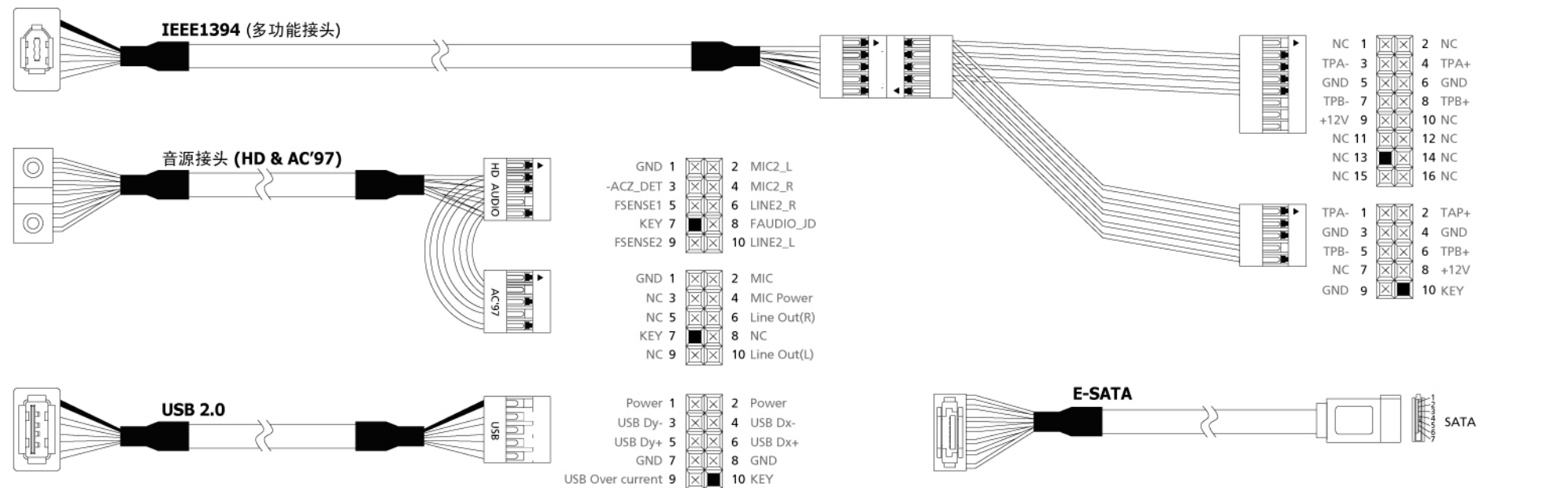


## 步骤3. 主板安装

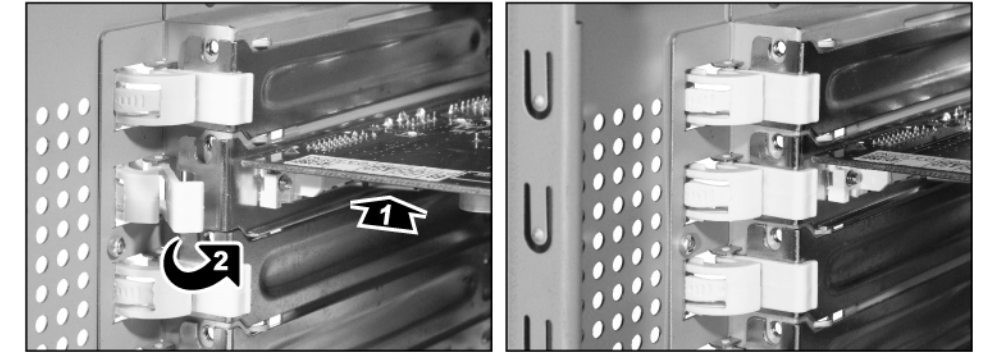
| 主板        | 代号    | 主板螺丝 | 机箱铜柱 |
|-----------|-------|------|------|
| ATX       | A1-A9 | 9    | 9    |
| Micro ATX | U1-U9 | 9    | 9    |
| Flex ATX  | F1-F6 | 6    | 6    |



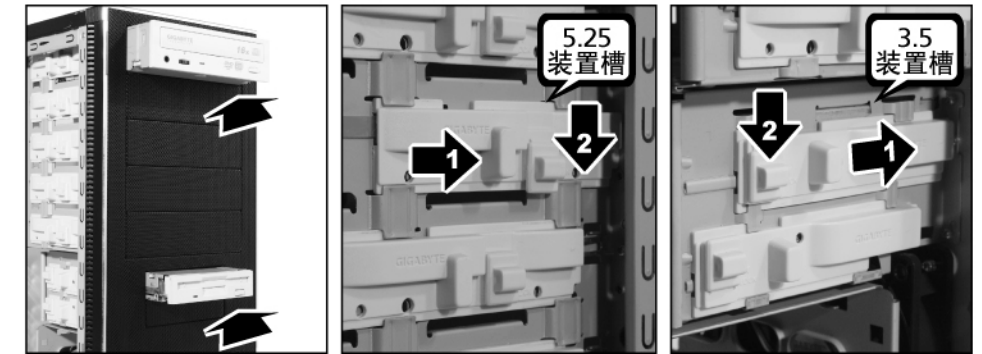
## 步骤4. 前面 I/O 端口安装



## 步骤5. 选配卡安装



## 步骤6. 5.25" 与 3.5" 装置槽的安装



## 步骤7. 3.5" 内部装置槽安装

