

Intel Configuration Center and Intel Always-Aware

安裝及設定教學

PUBLISHED FROM GIGABYTE

[目標]

- ✓ 正確安裝 Intel Configuration Center 與 Always-Aware.
- ✓ 在您的筆記型電腦上設定 Intel Configuration Center 與 Always Aware.
- ✓ 系統熱鍵([Fn]+功能鍵) 將於 Intel Configuration Center 安裝完畢後啟用

[所需工具]

Intel Configuration Center

Intel Always-Aware

[下載並安裝 Configuration Center 與 Always-Aware]

1. 從技嘉產品網頁上下載 Intel Configuration Center 安裝壓縮檔

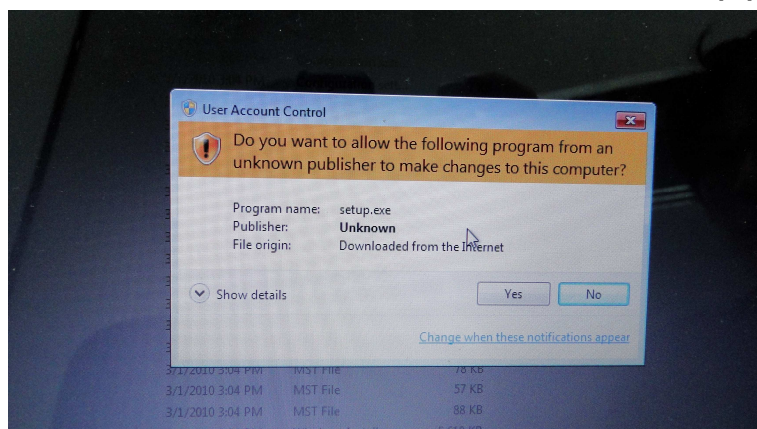
請注意：若您使用的是 64 位元環境，請下載 64 位元版本

2. 將您下載下來的壓縮檔解壓縮(nb-driver-i1320-win7-32-configuration-center.zip)

請注意：64 位元的壓縮檔名稱是 nb-driver-i1320-win7-64-configuration-center.zip

3. 執行安裝程式(Setup.exe)，這個安裝程式位於您剛剛解壓縮的路徑下

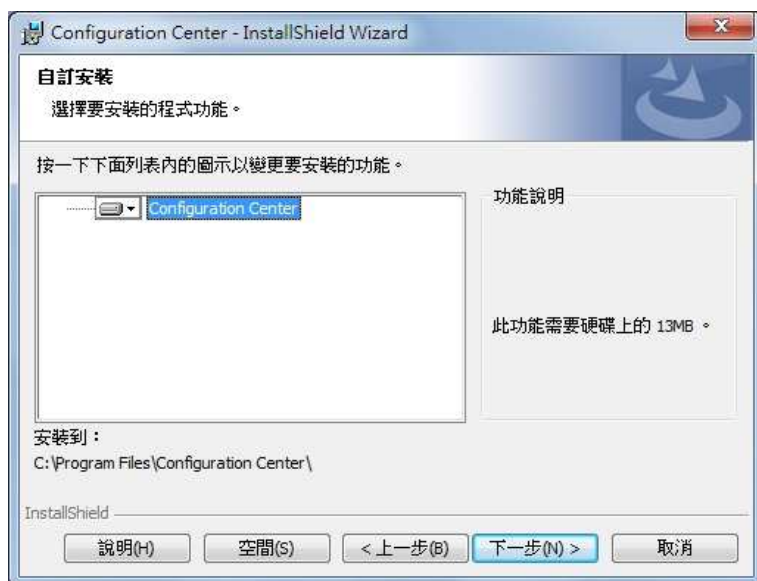
4. 當 使用者帳戶控制 警告視窗出現時，請點擊 [是(Y)]



5. 出現“歡迎使用 Configuration Center InstallShield Wizard”後，點擊 [下一步(N)>]



6. 在“自訂安裝”頁面，點擊 [下一步(N)>]



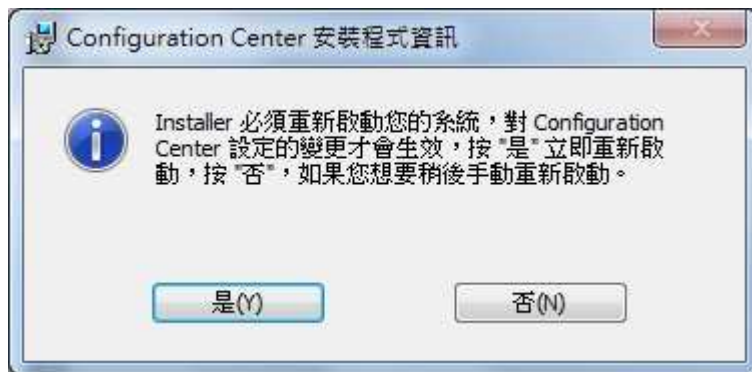
7. 在“已做好安裝程式的準備”階段，點擊 [安裝(I)]



8. 請耐心等待所有安裝程序完成。在“完成 InstallShield Wizard”頁面上點擊 [完成(F)] 結束安裝程序。



9. 點選 [是(Y)] 來重新啟動您的筆記型電腦



10. 從技嘉官方網頁上下載 Intel Always-Aware 安裝壓縮檔

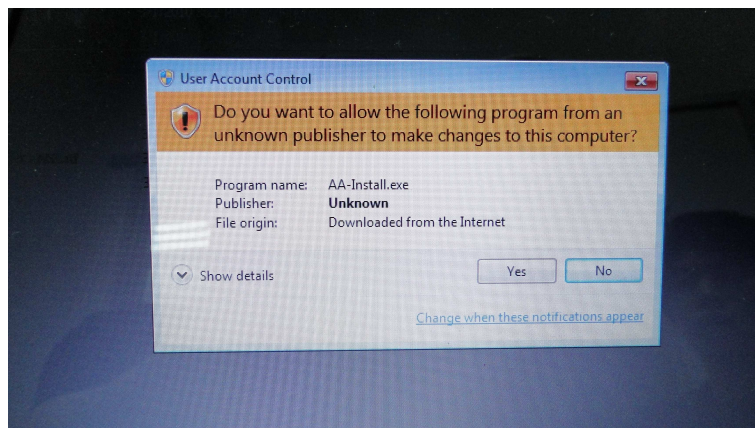
請注意：若您使用的是 64 位元環境，請下載 64 位元版本

11. 將您下載下來的壓縮檔解壓縮(nb-driver-i1320-win7-32-always-aware.zip)

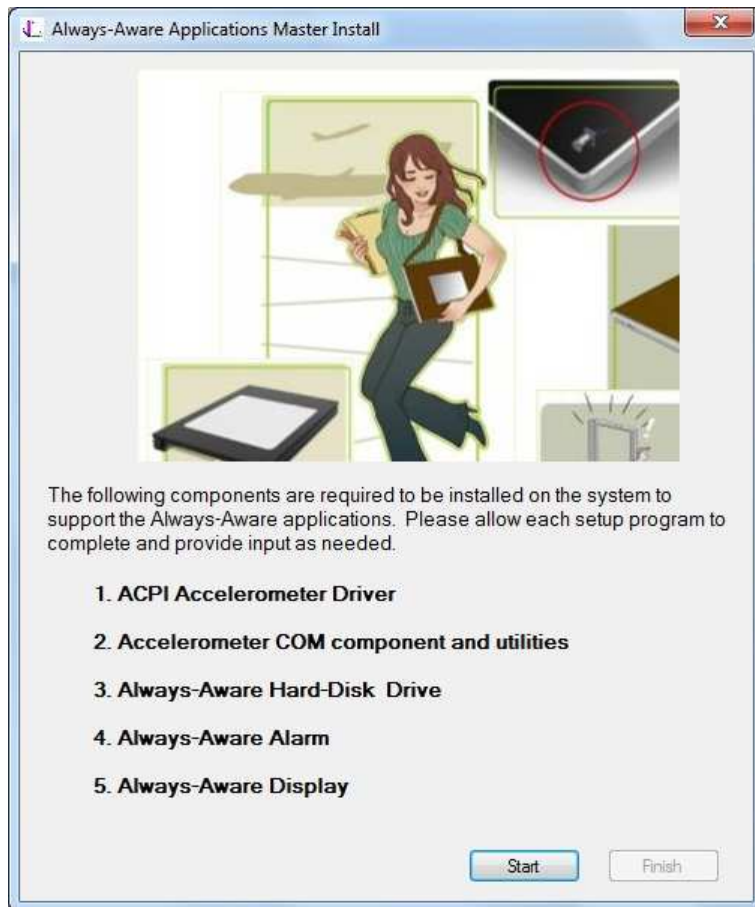
請注意：64 位元的壓縮檔名稱是 nb-driver-i1320-win7-64-always-aware.zip

12. 執行安裝程式(AA-Install.exe)，這個安裝程式位於您剛剛解壓縮的路徑下

13. 當 使用者帳戶控制 警告視窗出現時，請點擊 [是(Y)]

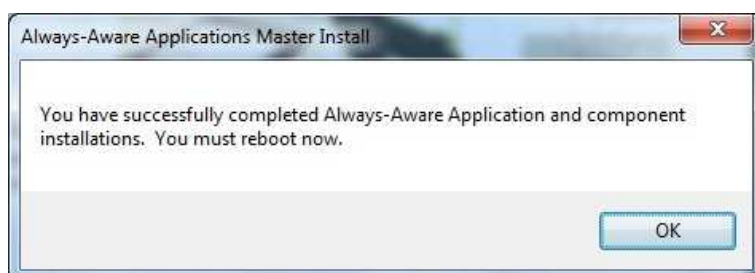


14. 當 “Always-Aware Application Master Install” 視窗出現時，點擊 [Start]

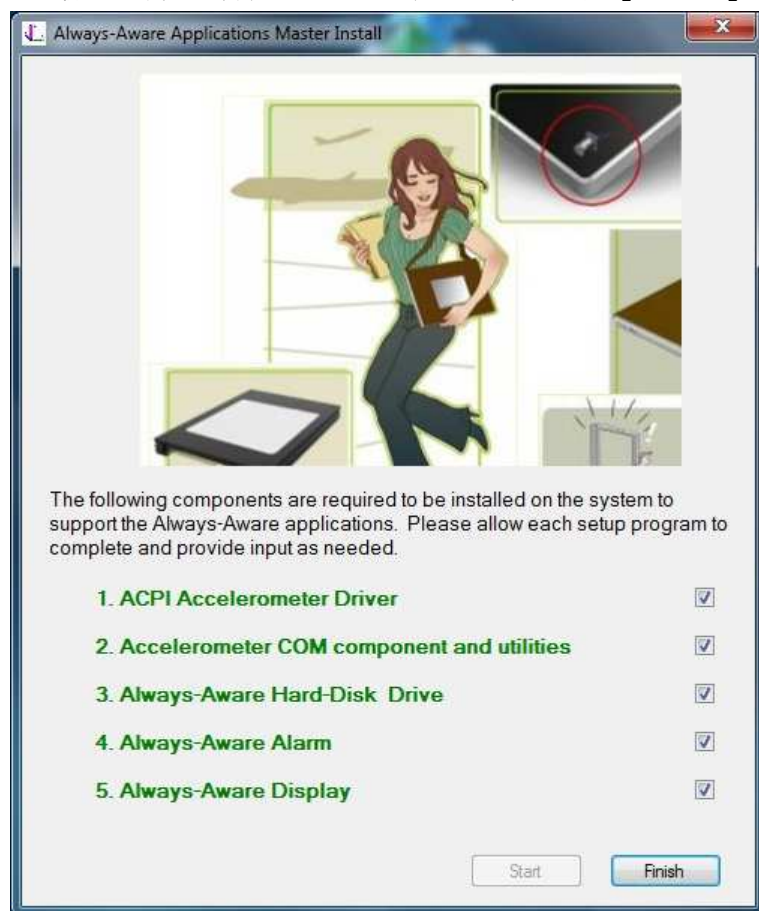


15. 安裝程序會自動完成所有元件的安裝，請耐心等待

16. 當安裝完成的對話視窗出現時，請點擊 [OK]



17. 請檢查所有元件是否正確安裝，然後點擊 [Finish]



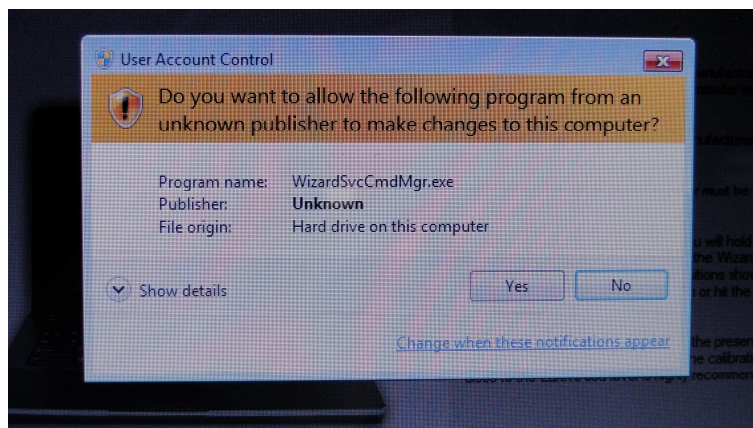
18. 請重新啓動您的筆記型電腦

[設定您的 Intel Always Aware]

1. 在您安裝完畢 Always-Aware Application 後，“加速計校正精靈”會自動執行 請點擊 [開始] 開始設定程序



2. 當 UAC 警告視窗出現時，請點選 [Yes]



3. 依照“校正 Z 軸”步驟說明擺放您的筆記型電腦，然後點擊 [下一步]



4. 依照“校正 X 軸”步驟說明擺放您的筆記型電腦，然後點擊【下一步】



5. 移除電源供應器後，依照“校正 Y 軸”步驟說明擺放您的筆記型電腦，然後點擊【下一步】



請注意：在您橫置您的筆記型電腦前，請務必移除電源供應器！



6. 當“校正已完成”出現後，點擊【完成】

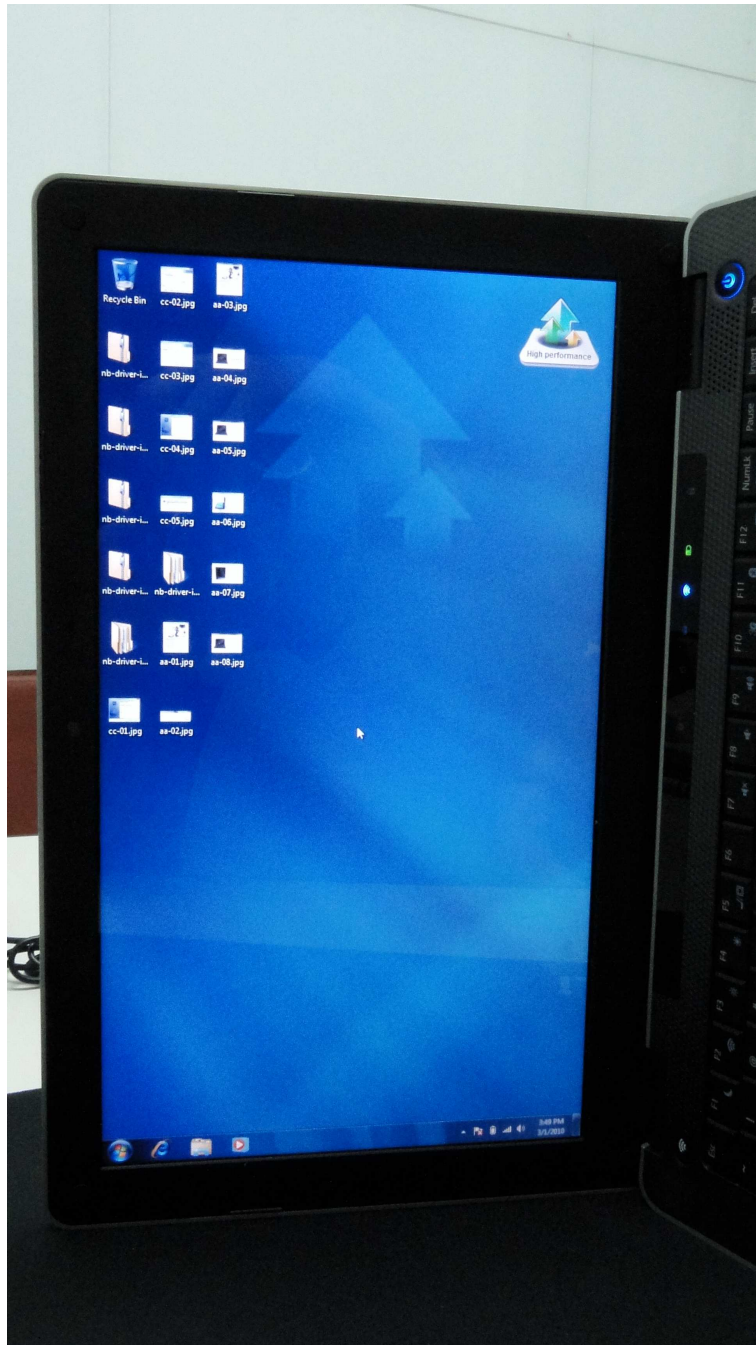


7. 設定工具將於數秒後重新啟動您的筆記型電腦

8. Always-Aware 顯示器 預設為取消的狀態，請在系統圖示上點擊右鍵來啓用這項功能



請注意：在您啟動 **Always-Aware Display** 功能後，當您旋轉您的筆記型電腦時，桌面顯示方向也會隨之旋轉



9. 從 [開始] > [所有程式] > [Always-Aware Application] > [Always-Aware Alarm] > Always-Aware Alarm 呼叫 Always-Aware 警報 設定工具

10. 核取“啓用 Always-Aware 警報”來啓動 Always-Aware 警報.



11. 啓動 Always-Aware 警報 後，當您的筆記型電腦被移動時，系統會自動發出警告音

[設定 Intel Configuration Center]

1. Intel Configuration Center 可與 Windows 行動中心整合管理系統裝置



2. 在您安裝完成後，Configuration Center 的桌面小工具放置在您的桌面上



3. 點選桌面小工具，會呼叫出完整的 Configuration Center

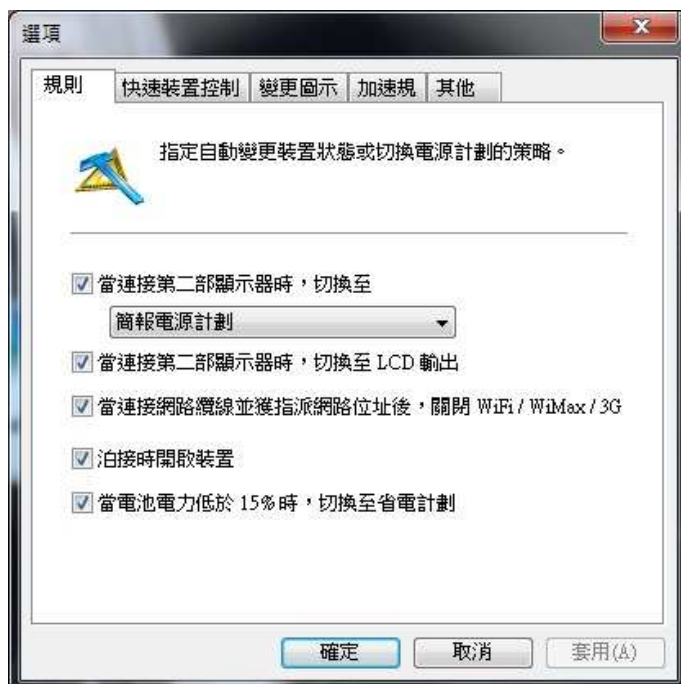


4. Configuration Center 會顯示您所有的電源計劃(如上圖)

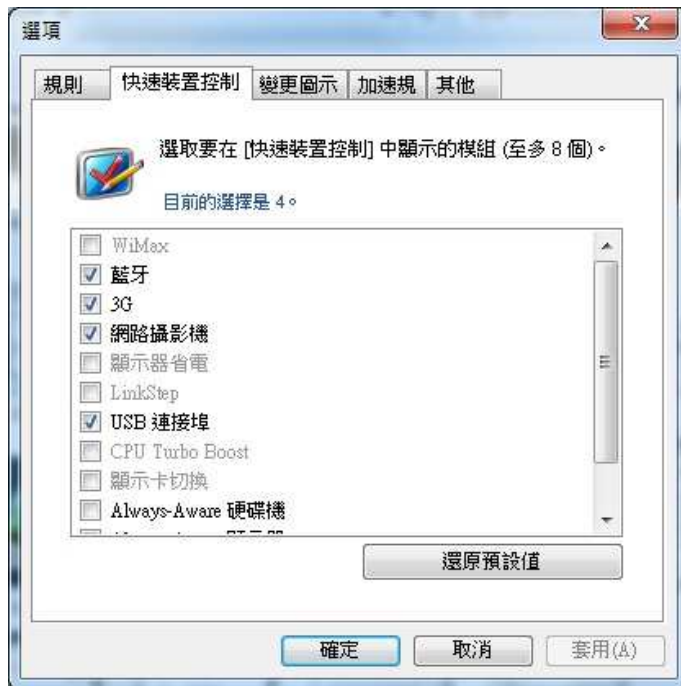
5. 點擊功能圖示展開工具表，請點選 [選項]



6. “規則” 頁面中，您可以設定各項系統裝置電源狀態，以及選擇當您連接第二部顯示器時，所想使用的電源計劃



7. "快速裝置控制" 頁面中，您可以將裝置模組加入 Windows 行動中心中來進行管理（最多八個裝置）



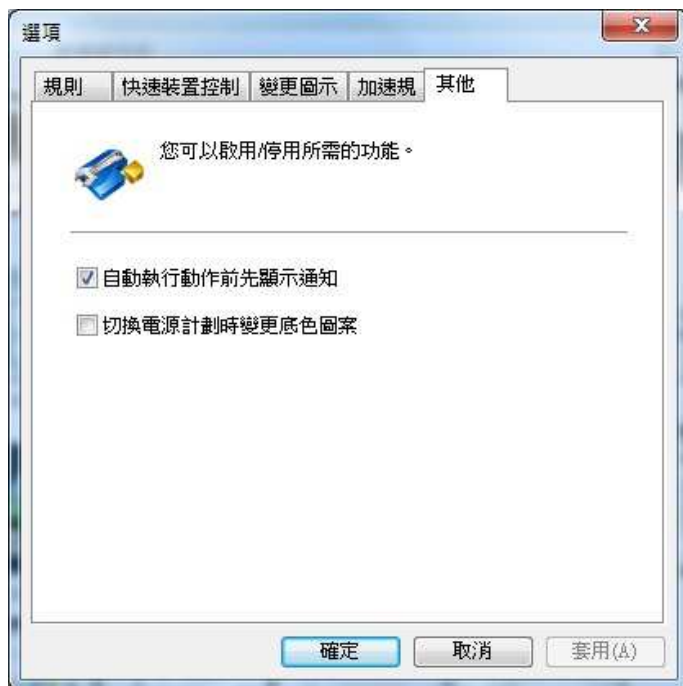
8. "變更圖示" 頁面中，您可以選擇不同電源計劃在 Configuration Center 中要顯示的圖示



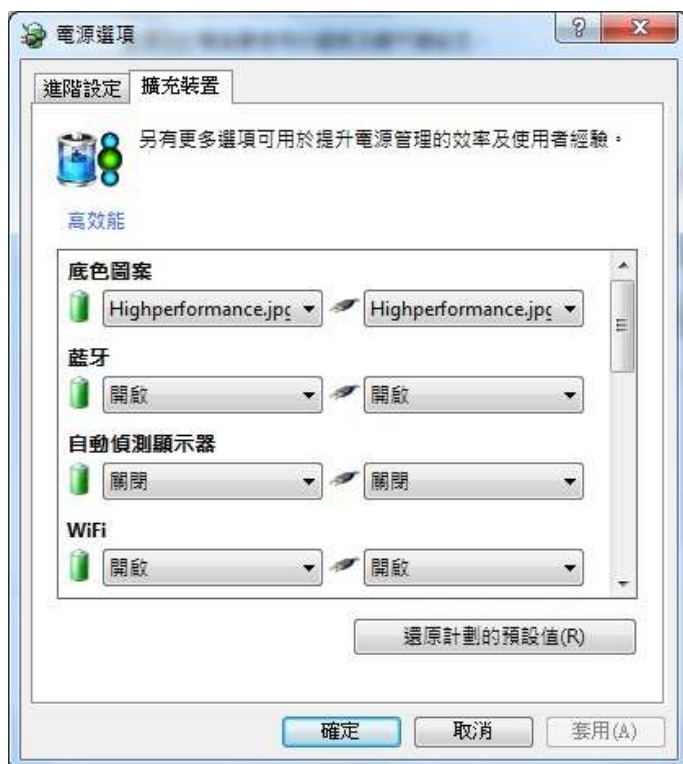
9. "加速規" 頁面中，您可以點擊 [啟動...] 來重新校正加速規，以及啟動 Intel Always-Aware 的各項功能



10. "其他" 頁面中，您可以選擇是否要針對各個電源計劃變更桌面底色圖案，或是是否要看到提醒訊息



11. 在 [控制台] \ [電源選項] \ [變更計畫設定] \ [變更近接電源設定] \ [擴充裝置] 中，您可以針對不同的電源計畫，設定對應的系統桌布，以及各裝置的啟動狀態



About GIGABYTE *Upgrade Your Life*

GIGABYTE, headquartered in Taipei, Taiwan, is known as a global leading brand in the IT industry, with employees and business channels in almost every country. Founded in 1986, GIGABYTE started as a research and development team and has since taken the lead in the world's motherboard market. On top of motherboards and graphics accelerators, GIGABYTE further expanded its product portfolio to include notebook and desktop PCs, digital home entertainment appliances, networking servers, communications, mobile and handheld devices, servicing every facet of people's lives at home or business. Everyday GIGABYTE aims to "Upgrade Your Life" with the most innovative designs and impeccable quality and services. Visit www.gigabyte.com.tw for more information.